

Für Mensch & Umwelt

**Umwelt  
Bundesamt**



**KomPass**   
Kompetenzzentrum  
Klimafolgen und Anpassung

**Pioniere zur Klimaanpassung gesucht!**  
**Ideen- und Kooperationsbörse für Halle (Saale)**

# **Menschen aktivieren, um Klimaresilienz zu erreichen**

Sebastian Ebert

KomPass – Kompetenzzentrum Klimafolgen und Anpassung  
im Umweltbundesamt

# Klimaresilienz = Robustheit + Lernfähigkeit

## Robustheit von

- Ökosystemen,
- Wirtschaft,
- Gesellschaft,
- Siedlungs- und Infrastrukturen

gegenüber Klimafolgen



## Lernfähigkeit von

- Verwaltung, Politik,
- Unternehmen,
- Verbänden, Vereinen,
- Bürgerinnen, Bürgern,
- Wissenschaft

als handelnden Akteuren

# Lernprozesse für Klimaresilienz fördern

Bund und Länder setzen Rahmen.  
Umsetzung auf kommunaler Ebene!

an Lebenswelten  
der Menschen  
vor Ort ansetzen

gemeinsame  
Betroffenheit  
gegenüber  
Klimafolgen  
verdeutlichen

gemeinsame  
Lernprozesse  
initiiieren

Akteure zu  
Handeln und  
Eigenvorsorge  
motivieren

UBA aktiviert Lernfähigkeit staatlicher  
und nicht-staatlicher Akteure:  
z.B. Ideen- und Kooperationsbörsen

# Ideen- und Kooperationsbörsen



Vernetzen  
und  
Beteiligen

- Menschen für gegenwärtige und zukünftige Auswirkungen des Klimawandels sensibilisieren und vernetzen
- Akteuren aus Verwaltungen, Unternehmen, Wissenschaft, Verbänden und Bürgerinnen ein Forum bieten
- gemeinsam Ideen zur Klimawandelanpassung entwickeln – nah an der Praxis und am Alltag
- Bisher in Bremerhaven, Essen, Karlsruhe, Frankfurt/Main, Kurstadtregion Elbe-Elster, Region Allgäu, Rostock und **2021 in Halle**  
[www.kooperation-anpassung.de](http://www.kooperation-anpassung.de)

**Pioniere zur Klimaanpassung gesucht!**



Bildquelle: IKU GmbH



# Förderprogramme des Bundesumweltministeriums

## Maßnahmen zur Anpassung an den Klimawandel

**Förderrichtlinie:** derzeit in Überarbeitung

**Antragstellung:** zweistufig; Einreichung von Projektskizzen im Verlauf 2021 mgl.

**Projekträger Zukunft-Umwelt-Gesellschaft (ZUG):**

<https://www.z-u-g.org/aufgaben/foerderung-von-massnahmen-zur-anpassung-an-die-folgen-des-klimawandels/>

## Klimaanpassung in sozialen Einrichtungen

**3 Schwerpunkte:** Beratung/Konzepte, investive Maßnahmen, Kampagnen/Qualifizierung

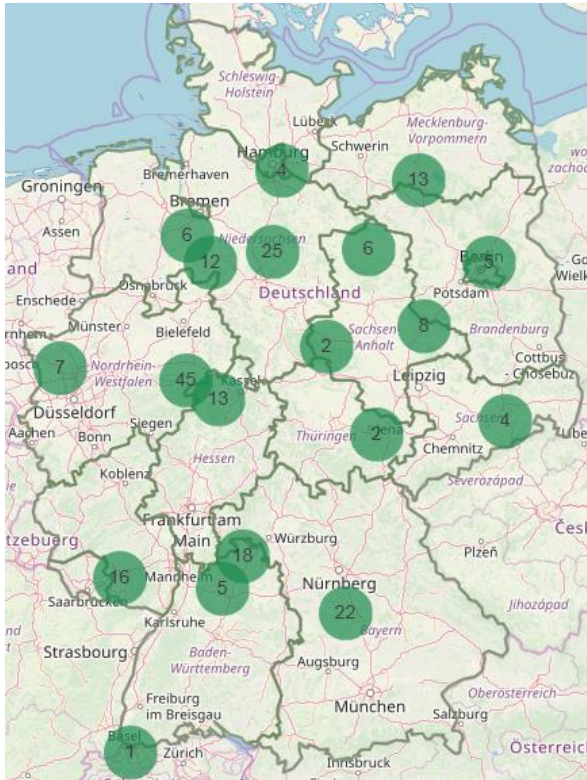
**Antragstellung:** einstufig; Einreichung von Vollanträgen im Verlauf 2021 mgl.

**Projekträger Zukunft-Umwelt-Gesellschaft (ZUG):**

<https://www.z-u-g.org/aufgaben/klimaanpassung-in-sozialen-einrichtungen/>

# Klimaanpassungsdienste des UBA – Beispiel Tatenbank

Beispiele für Anpassungsmaßnahmen kennenlernen  
und Anregungen von anderen Akteuren für eigene  
Umsetzung erhalten



[www.umweltbundesamt.de/tatenbank](http://www.umweltbundesamt.de/tatenbank)

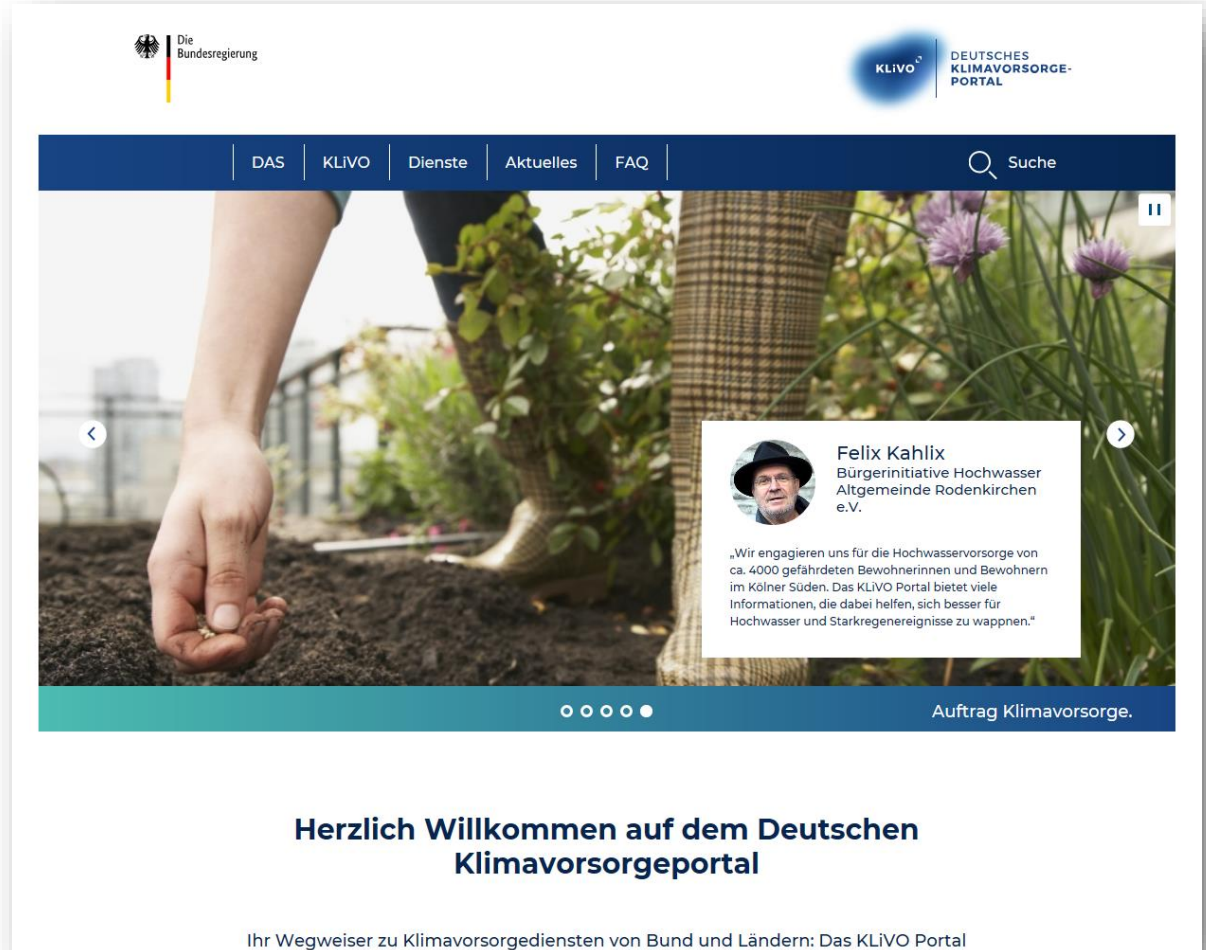
- Zielgruppen: Kommunen, Unternehmen, NGOs
- Mehr als 260 Einträge
- Filterfunktion

Aufgenommen in  
[www.klivoportal.de](http://www.klivoportal.de)



# Deutsches Klimavorsorgeportal [www.klivoportal.de](http://www.klivoportal.de)

- Klimainformationen und Klimaanpassungsdienste von verschiedenen Bundes-, Landes- und Kommunalbehörden sowie Verbänden, Vereinen und Forschungseinrichtungen
- Filter- und Suchfunktion führen zu einer gezielten Auswahl an Diensten



# Pioniere zur Klimaanpassung gesucht! Guten Austausch!

**Sebastian Ebert**

[sebastian.ebert@uba.de](mailto:sebastian.ebert@uba.de)

[www.anpassung.net](http://www.anpassung.net)



**Newsletter**

**Newsletter Klimafolgen und Anpassung**

<https://www.umweltbundesamt.de/service/newsletter/archiv?newsletter=85246>

