



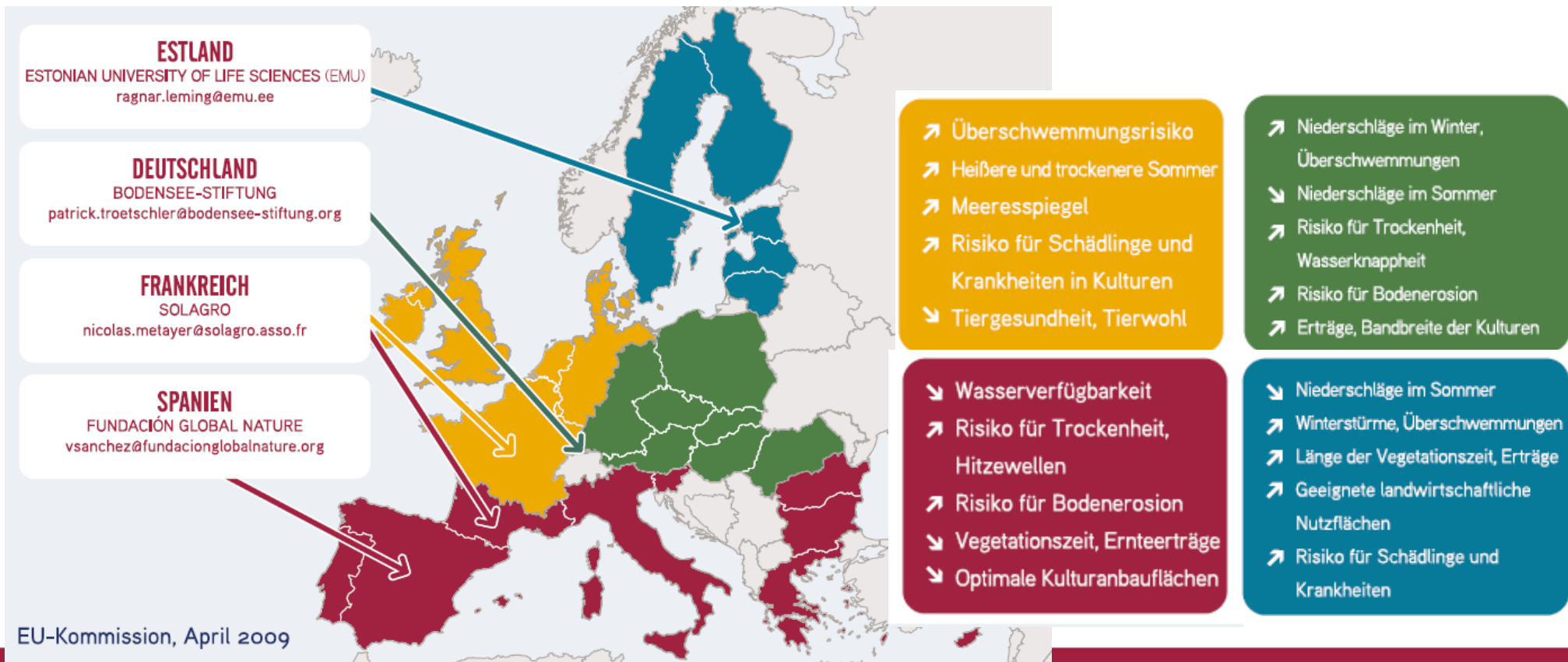
LIFE AgriAdapt

Nachhaltige Anpassung der Landwirtschaft an den Klimawandel

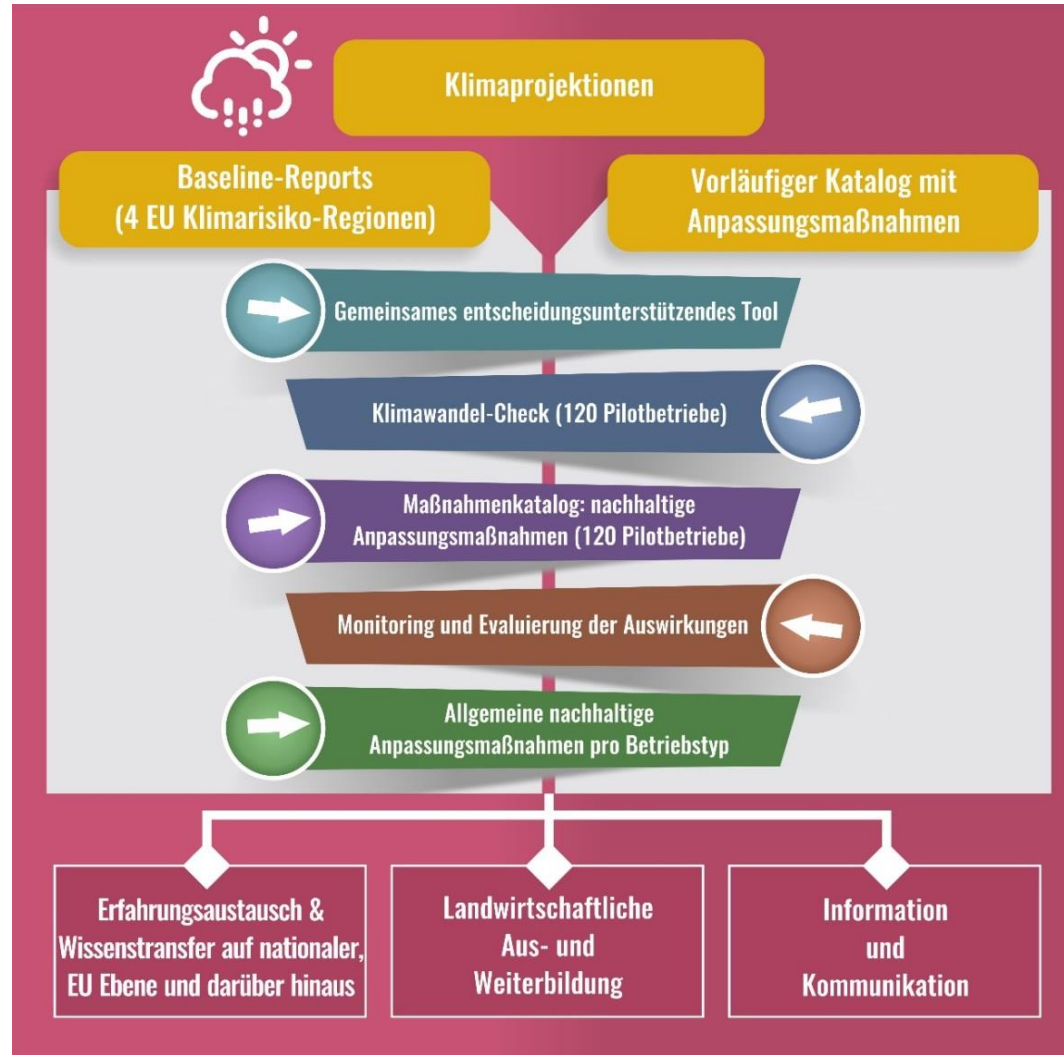
im Rahmen des Nationalen Dialogs
Klimawandelfolgen in Deutschland
Bereit zu handeln für bessere Vorsorge
am 26. und 27. November 2019
in Berlin

LIFE AgriAdapt: 4 Klimarisiko Regionen: 4 Partner

Hauptziel ist die Entwicklung, praktische Erprobung und Verbreitung von Maßnahmen, die zu einer nachhaltigen Anpassung der landwirtschaftlichen Betriebstypen an den Klimawandel führen.



LIFE AgriAdapt: Projektstruktur



Der AgriAdapt-Klimawandel-Check

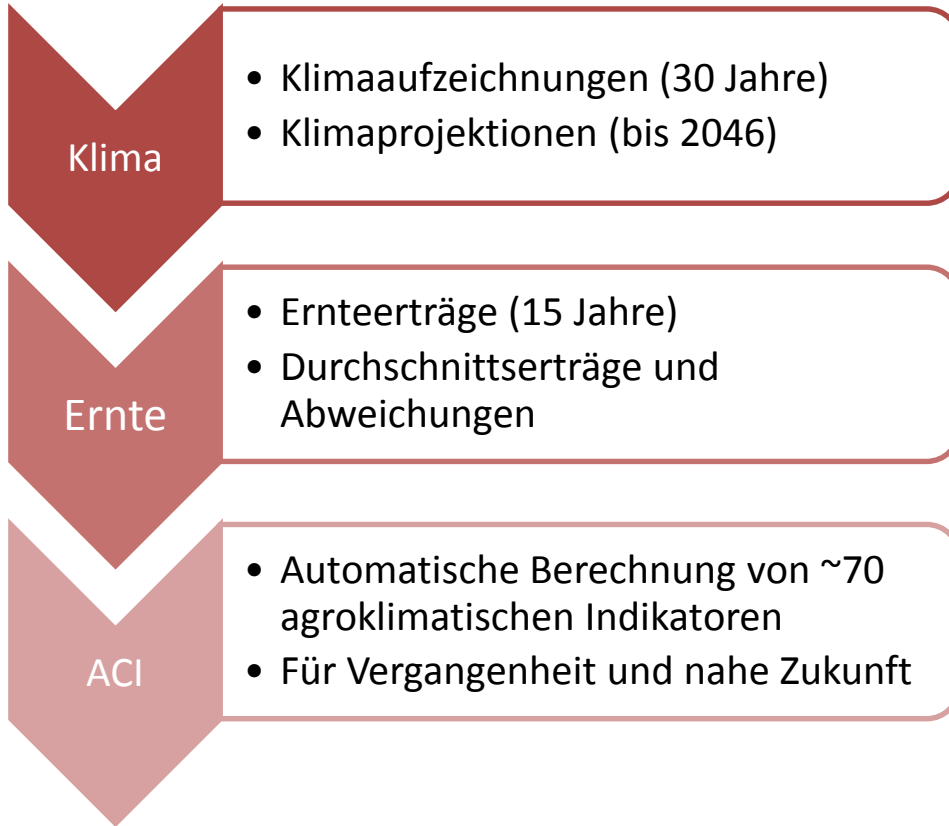
Von der Anfälligkeit zur Anpassung

AgriAdapt-Roadmap zur Anpassung



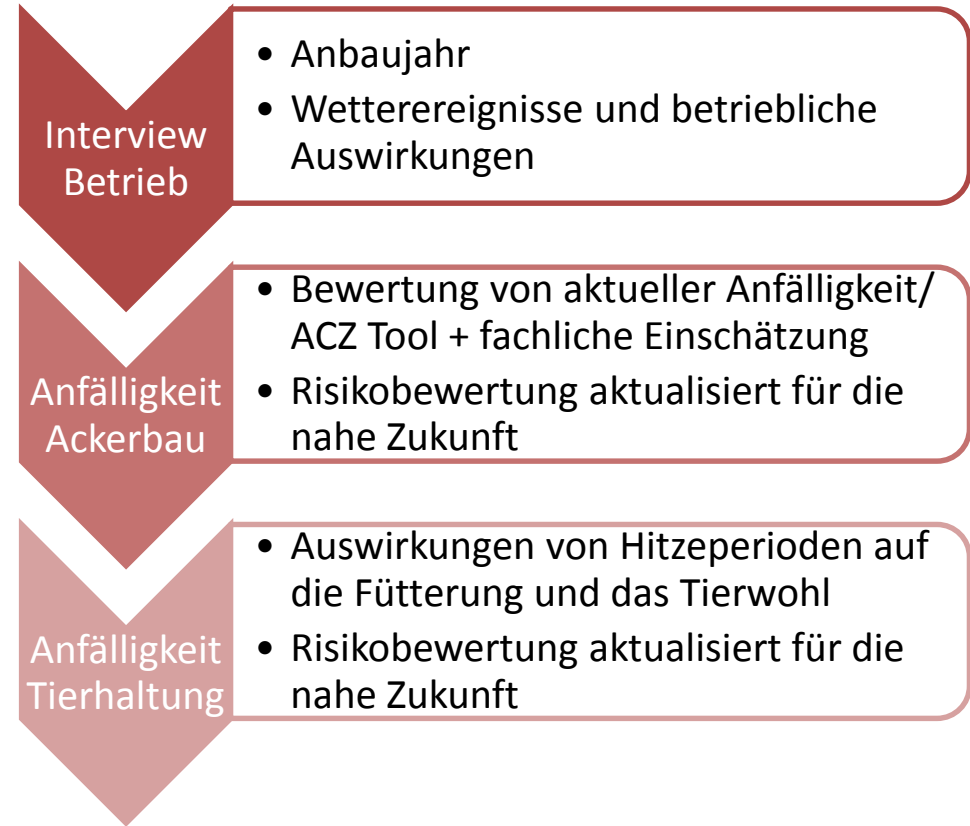
Der Klimawandel-Check für landwirtschaftliche Betriebe

I. Agro-Climatic-Zone Tool



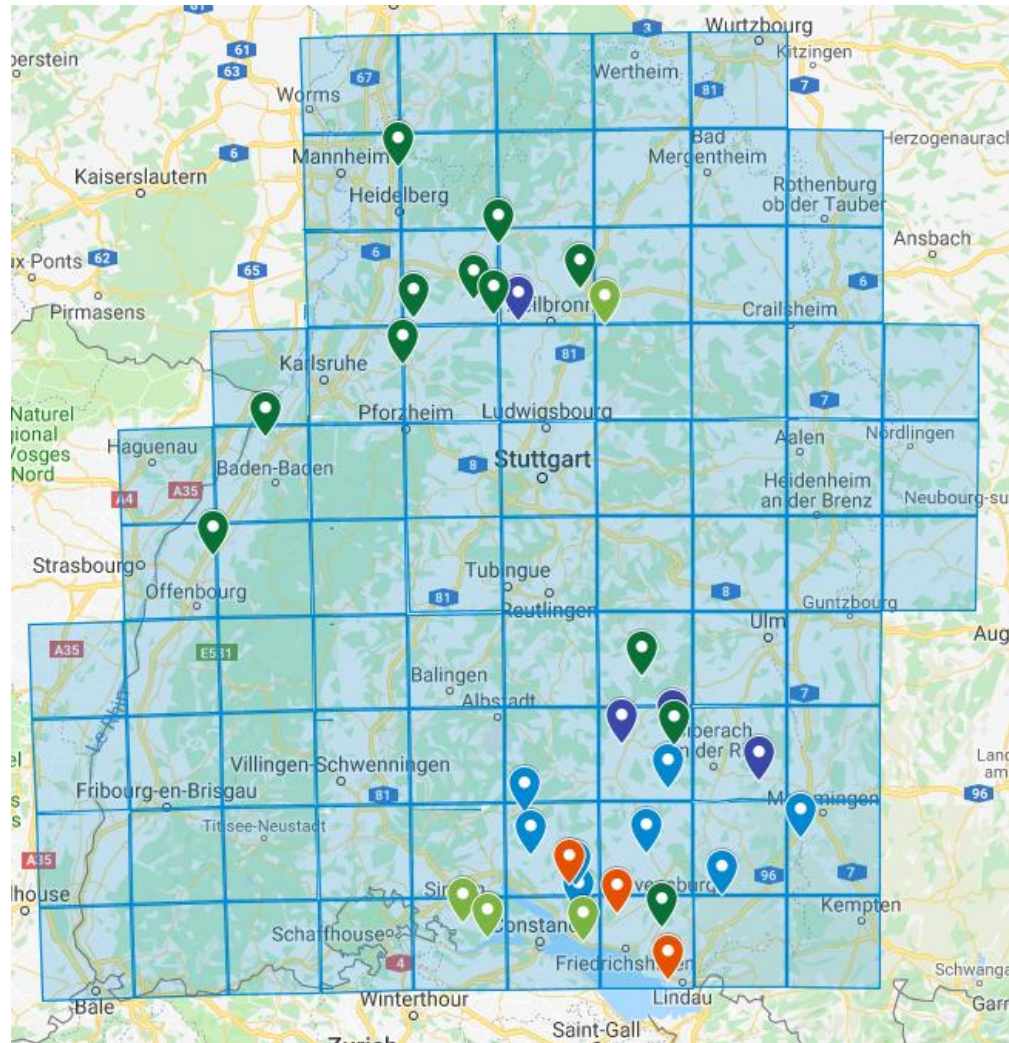
Auswertung von Ertrags- und Klimadaten

II. Farm Vulnerability Tool



Bewertung auf Betriebsebene

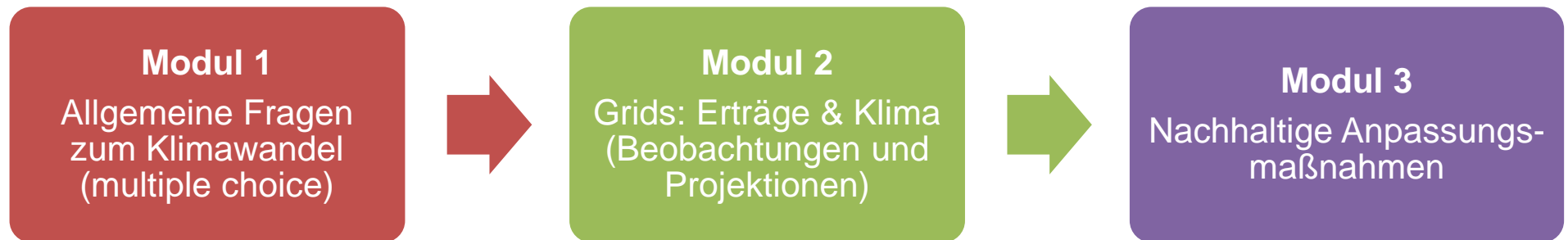
Der Klimawandel-Check für landwirtschaftliche Betriebe



Das AgriAdapt-Webtool

AgriAdapt Webtool for Adaptation

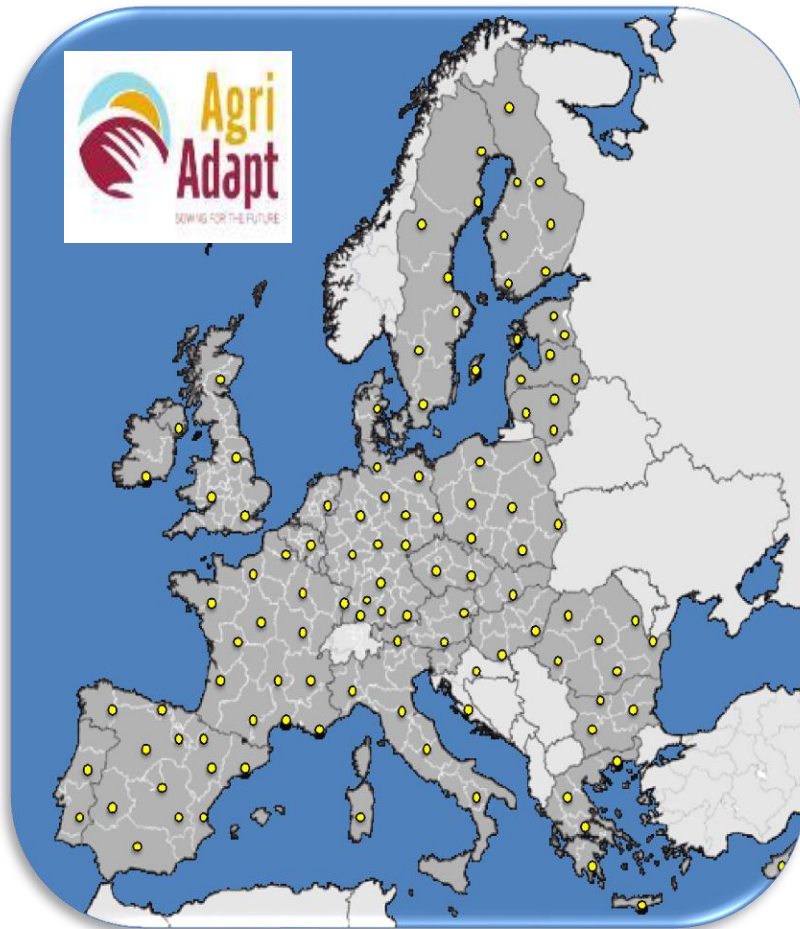
(AWA)



Das AgriAdapt-Webtool

Modul 2

Grids: Erträge & Klima
(Beobachtungen und
Projektionen)



**Ab Februar 2020:
Daten verfügbar für mind. 120 Grids in Europa**

Ertragsdaten

Klimadaten (für die letzten 30 Jahre)

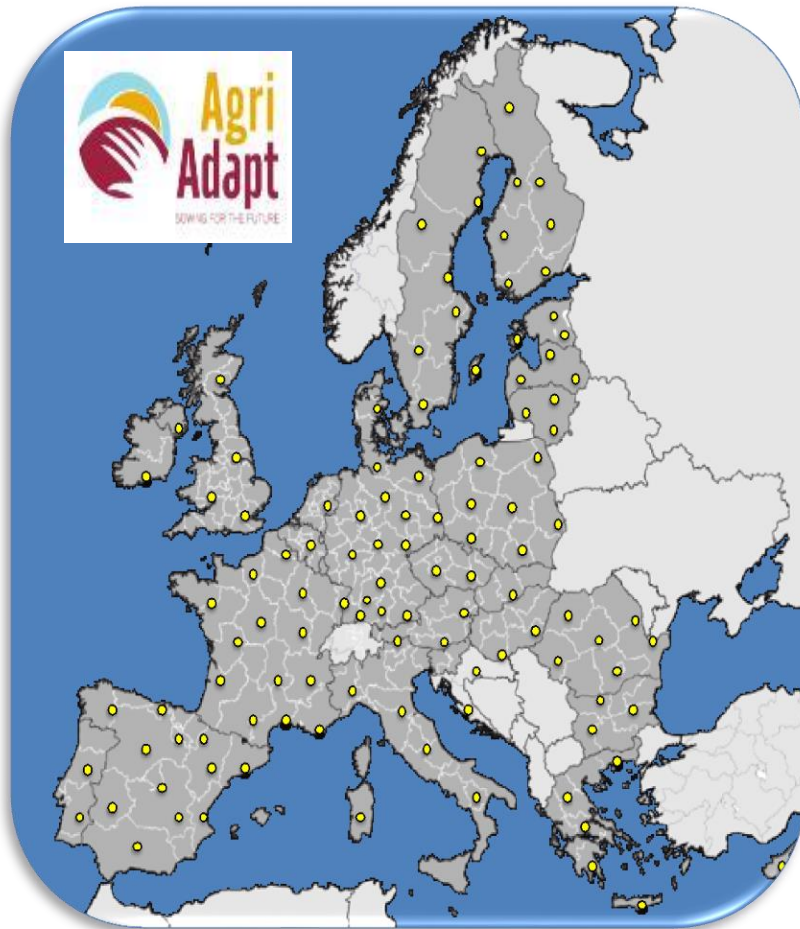
Klimaprojektionen (für die nächsten 30 Jahre)

29 agroklimate Indikatoren für Ackerbau,
Tierhaltung und Dauerkulturen

Das AgriAdapt-Webtool

Modul 2

Grids: Erträge & Klima
(Beobachtungen und
Projektionen)



**Ab Februar 2020:
Daten verfügbar für mind. 120 Grids in Europa**

Generische Agro-klimatische Indikatoren

ACI - G1 - Jährlicher Niederschlag

ACI - G2 - Potenz. Verdunstung (Frühling + Sommer)

ACI - G3 - Jährlicher Wassermangel

ACI - G4 - Jährlicher Wassermangel
(Frühling+Sommer)

ACI - G5 - Wassermangel Herbst

ACI - G6 - Jährliche Durchschnittstemperatur

ACI - G7 - Temperatursumme (Basis 0)

ACI - G8 - Anzahl der Tage/Jahr $T_x > 25^\circ \text{ C}$

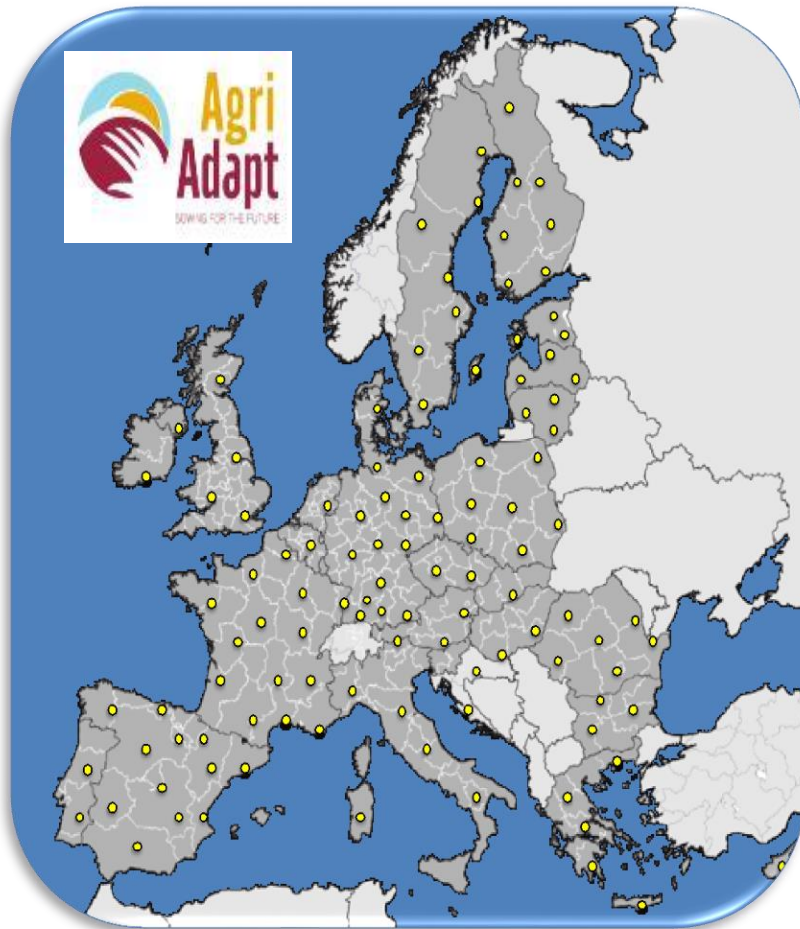
ACI - G9 - Durchschnittstemperatur Sommer

ACI - G10 - Anzahl Frosttage/jahr ($< 0^\circ \text{ C}$)

Das AgriAdapt-Webtool

Modul 2

Grids: Erträge & Klima
(Beobachtungen und
Projektionen)



**Ab Januar 2020:
Daten verfügbar für mind. 120 Grids in Europa**

**Getreide, Mais, Raps- Agro-klimatischen
Indikatoren ACI - C1 - Hitzestress - Getreide (Tx >
25° C 15/04-15/07)**

ACI - C2 - Froststress (Ähre 1 cm) - Getreide
(Tn < -4° C 20/02 - 10/04)

ACI - C3 - Wassermangel (Mai - Juni)

ACI - M1 - Hitzestress Mais und Sonnenblumen
(Tx >32° C 01-06 bis 30-09)

ACI - M2 - Wassermangel (Mai - August)

ACI - M8 - Niedrige Temperatur im Frühling
(Tx <20° C 01/04 - 30/06)

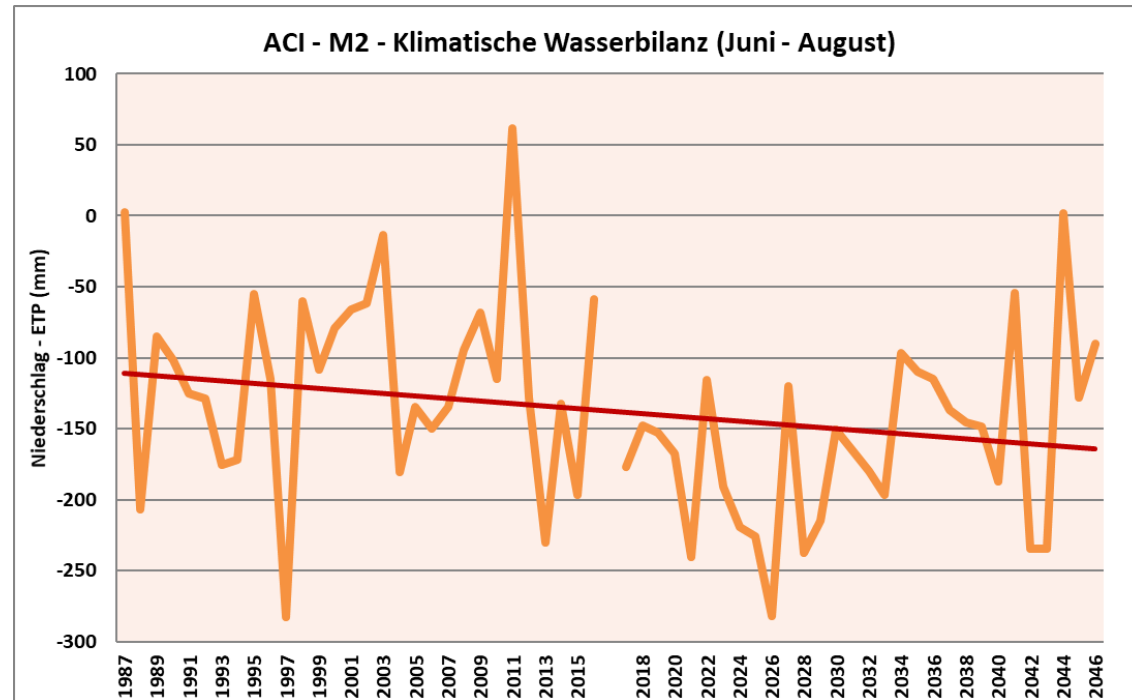
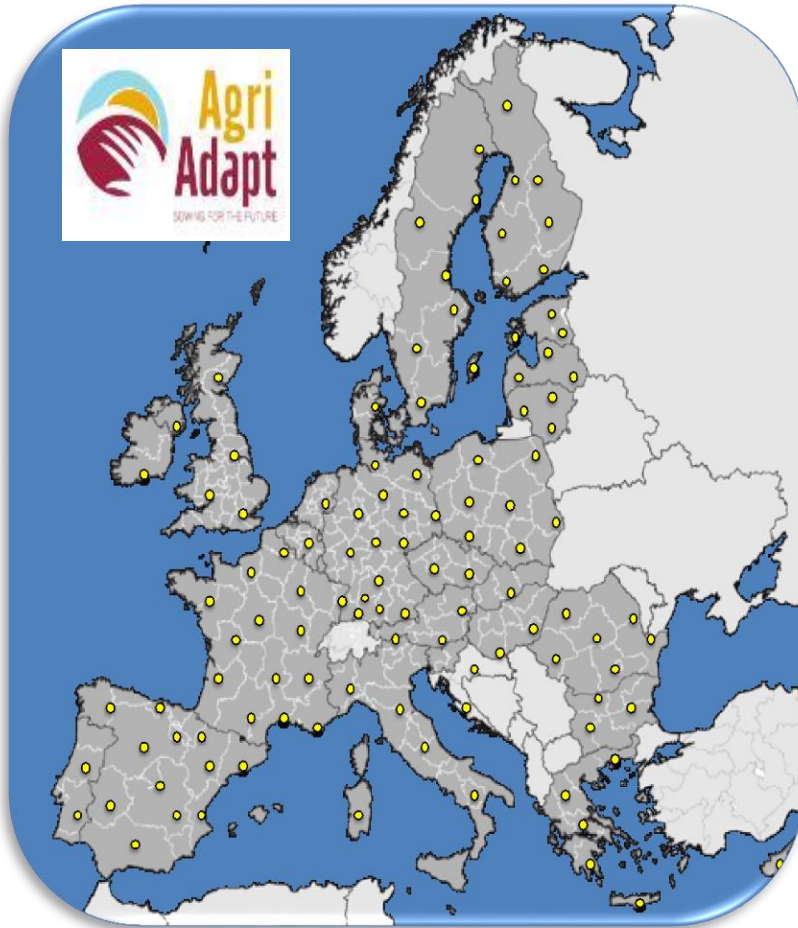
ACI - R1 - Wassermangel im Herbst

ACI - R2 - Frost im Herbst

Das AgriAdapt-Webtool

Modul 2

Grids: Erträge & Klima
(Beobachtungen und
Projektionen)



Das AgriAdapt-Webtool

Nachhaltige Anpassungsmaßnahmen

Modul 3 Nachhaltige Anpassungsmaßnahmen

KONSERVIERENDE BODENBEARBEITUNG



• Klimarisikoregion:



Kontinentale

• Wetterereignis:



Ganzjährig



Ganzjährig

• Betriebstyp: Ackerbau Alle Ackerfrüchte

• Anpassungsbereich: Boden und Anbaupraktiken

• Maßnahmenbeschreibung:

Konservierende Bodenbearbeitung (z.B. reduzierte Bodenbearbeitung, Direktsaat) zur Vermeidung der Bodenwendung

• Kommentar zur Nachhaltigkeit:

Eine reduzierte Bodenbearbeitung verbessert die Bodenstruktur (erhöhte Wasserinfiltration und Wasserhaltevermögen), reduziert das Erosionsrisiko und die Auswaschung von Nährstoffen in Grund- und Oberflächengewässer. Weniger Arbeitsgänge schonen den Boden, reduzieren den Arbeitsaufwand und den Treibstoffbedarf. Neuinvestitionen sind evtl. notwendig, können aber ggf. durch Lohnunternehmer vermieden werden.



Umsetzung · MITTELFRISTIG

NACHHALTIGKEITSBEREICHE

- + THG Emissionen
- + Luftqualität
- + Boden
- + Wasser
- + Biodiversität
- = Tierwohl
- = Ökonomie
- = Sozial
- + Technische Umsetzbarkeit

Schulungsunterlagen zur landwirtschaftlichen Aus- und Fortbildung

Zielgruppen: Ausbilder *innen und interessierte Personen

- PowerPoint-Präsentationen
- + Unterstützende Word-Dokumente für Lehrer*innen
- Download: www.agriadapt.eu



Das Projekt ▾ Projektumsetzung ▾ Aktuelles **Dokumente** Presse ▾ AgriClimateChange Plattformtreffen Kontakt

📄 Berichte

Inhalt der Schulungsunterlagen zur landwirtschaftlichen Anpassung

Die Schulungsunterlagen enthalten einfache PowerPoint-Präsentationen und unterstützende Word-Dokumente für Lehrer. In den folgenden Monaten werden die Schulungsunterlagen mit Ergebnissen aus dem Projekt ergänzt inklusiv Kommunikationsmaterial des LIFE-Projekts, den wichtigsten Referenzmaterialien bezüglich der nachhaltigen Anpassung der Landwirtschaft in Europa und Fallstudien auf den Pilotbetrieben (kurze Videos und Dokumente). Die Schulungsunterlagen wurden für Ausbilder entwickelt. Jedoch können auch andere interessierte Personen diese Unterlagen für sich nutzen.

[Download](#)

Neue Projektidee: GeNIAL

Bildung zur nachhaltigen Anpassung der Landwirtschaft in Deutschland an den Klimawandel – **Sensibilisieren, Informieren, Qualifizieren (GeNIAL)**

Projektpartner

- Bodensee-Stiftung
- Landesbetrieb Landwirtschaft Hessen (LLH)
- Landesanstalt für Landwirtschaft, Ernährung und Ländlichen Raum (LEL)
- Landwirtschaftliches Technologiezentrum Augustenberg (LTZ)

Neue Projektidee: GeNIAL

Bildung zur nachhaltigen Anpassung der Landwirtschaft in Deutschland an den Klimawandel – **Sensibilisieren, Informieren, Qualifizieren (GeNIAL)**

Projektziele

- (Weiter-)Entwicklung und Verbreitung von Schulungsunterlagen für Landwirte in landwirtschaftlichen Fachschulen in Baden-Württemberg und Hessen
- Entwicklung + pilothafte Umsetzung eines Lehrmoduls für Fachschulen
- Entwicklung + pilothafte Umsetzung von Fortbildungsveranstaltungen für Landwirte
- Schulung von landwirtschaftlichen Beratungskräften
- Deutschlandweite Vorstellung der Projektergebnisse

Unterstützung durch Bund und Länder

Bund

- sehr gute Zusammenarbeit mit DVS/BLE
- Neuer Projektantrag GeNIAL in Bewilligung

Land Baden-Württemberg

- Co-Finanzierung von AgriAdapt
- enge Zusammenarbeit mit Fachstellen des Landes

Bedarf für Unterstützung

AgriAdapt-Webtool

- Verbreitung/Bewerbung des Webtools
- Projektidee: Klimadaten komplettieren; länderweise oder für ganz Deutschland

Anpassungsmaßnahmen

- Nachhaltigkeitswirkungen besser kommunizieren

Schulungsunterlagen /-veranstaltungen / GeNIAL

- Fortbildungs- und Beratungsoffensive für nachhaltige Anpassung
- Verbreitung/Nutzung der Schulungsunterlagen



AgriAdapt

**SUSTAINABLE ADAPTATION
OF TYPICAL EU FARMING
SYSTEMS TO CLIMATE CHANGE**

LIFE15 CCA/DE/000072

www.agriadapt.eu

