

Für Mensch & Umwelt

Umwelt
Bundesamt 

1. EMW-Online-Seminar 2025

EMW für neue Kommunen und Akteure

Claudia Kiso

FG I2.6 Nachhaltige Mobilität in Stadt und Land

Nationale Koordinierungsstelle der EMW beim Umweltbundesamt

Claudia.Kiso@uba.de

0340-2103 2720



Jahre
Umweltbundesamt
1974–2024

Ablaufplan Onlineseminar

WARM-UP

VORTRAG

EMW-KURZ UND KNAPP

TEILNAHMEBEDINGUNGEN

WARUM LOHNT ES SICH AN DER EMW TEILZUNEHMEN?

ZEITPLAN DER EMW

WAS MACHT DIE NATIONALE KOORDINIERUNGSSTELLE BEIM UMWELTBUNDESAMT?

UNTERSTÜTZUNGSANGEBOTE DER NATIONALEN KOORDINIERUNGSSTELLE?

SYNERGIEN NUTZEN

EMW-AKTIONEN ZUR INSPIRATION VON EINFACH BIS AUFWÄNDIG

AUSTAUSCH UNTEREINANDER

WOMIT LEGE ICH DIREKT NACH DEM ONLINESEMINAR LOS?

ABSCHLUSS UND AUSBLICK

Gliederung

EMW-KURZ UND KNAPP

TEILNAHMEBEDINGUNGEN

WARUM LOHNT ES SICH AN DER EMW TEILZUNEHMEN?

ZEITPLAN DER EMW

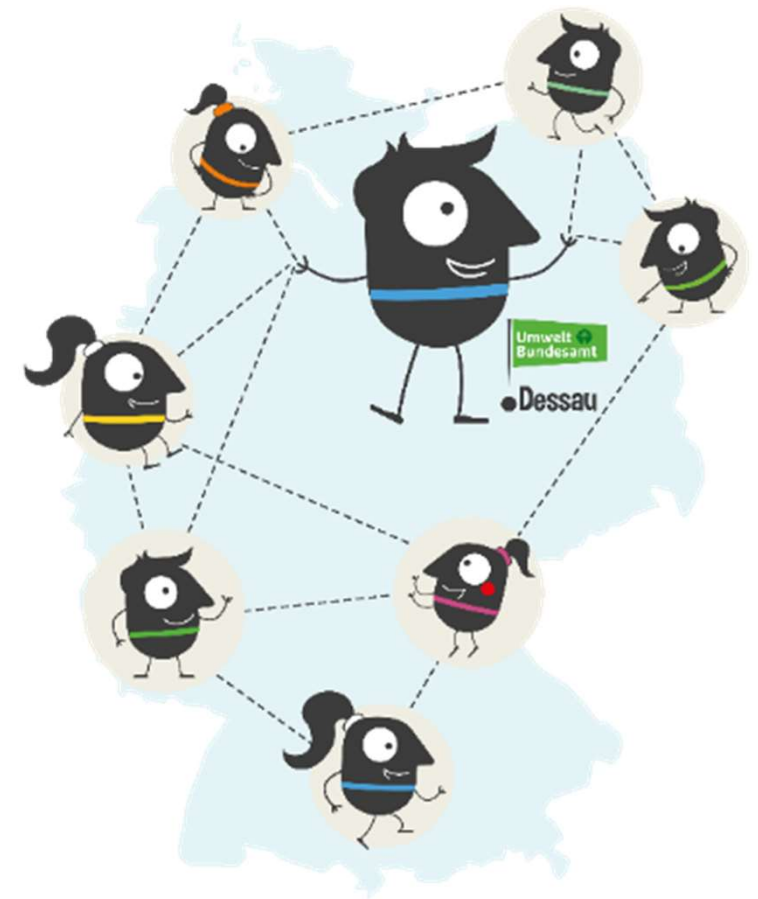
WAS MACHT DIE NATIONALE KOORDINIERUNGSSTELLE BEIM UMWELTBUNDESAMT?

UNTERSTÜTZUNGSANGEBOTE DER NATIONALEN KOORDINIERUNGSSTELLE?

SYNERGIEN NUTZEN

EMW-AKTIONEN ZUR INSPIRATION VON EINFACH BIS AUFWÄNDIG

AUSBLICK

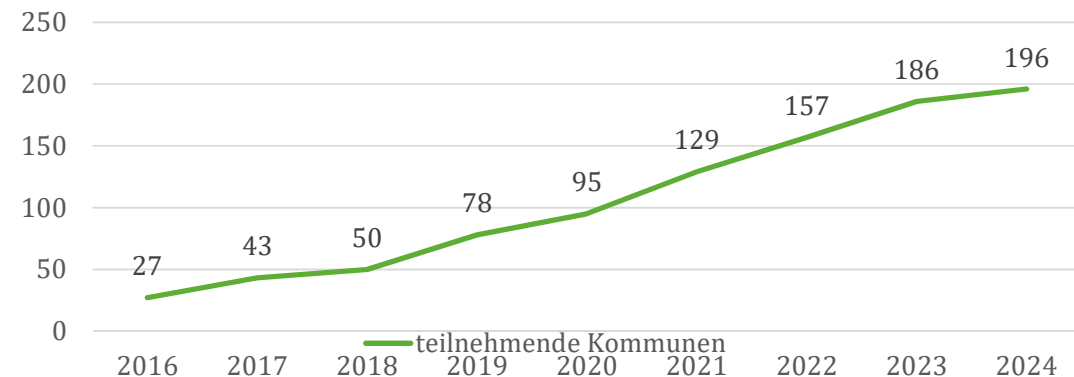


EMW – kurz und knapp

- Kampagne der Europäischen Kommission die jedes Jahr vom 16.-22. September stattfindet
- Förderung und Stärkung nachhaltiger Mobilität in Kommunen – Motto Mix & Move
- Thematisch nicht auf bestimmte Verkehrsarten festgelegt
- Umfasst Themen wie saubere Luft, Lärm, Straßenraumaufteilung oder Mobilitätsbildung
- 3 Kategorien: Aktionswoche, Dauerhafte Maßnahme und Autofreier Tag
- Jährlich beteiligen sich etwa 3.000 Kommunen weltweit
- Jahresthema setzt jährlich Schwerpunkte und bietet Inspiration für Aktionen
- Jahresthema 2025: Mobilität für Alle



EMW-Teilnahme in Deutschland



EMW – kurz und knapp I

Aktionswoche

In der Aktionswoche vom 16. bis 22. September setzen Kommunen gemeinsam mit unterschiedlichen Akteuren Aktionen rund um das Thema nachhaltige Mobilität um.

- Aktionen sind sehr vielfältig und sprechen unterschiedliche Zielgruppen und Themen an.
- Sie ermöglichen es mit vielen verschiedenen Akteuren zusammenzuarbeiten.
- In der Aktionswoche können Themen, die in der eigenen Kommune relevant sind besonders bespielt werden.
- Der Phantasie sind kaum Grenzen gesetzt



Quelle: Cemil Epik / Steinfurt



Quelle: Patrik Daude Landeshauptstadt Stuttgart



Quelle: Ökolöwe Umweltbund Leipzig e.V.



Quelle: autofreier StadtTraum e.V. Bremen

EMW – kurz und knapp II

Dauerhafte Maßnahme

Eine dauerhafte Maßnahme ist eine bauliche Veränderung im Straßenraum, die nachhaltige Mobilität fördert. Sie sollte in den vergangenen 12 Monaten seit der letzten EMW fertiggestellt worden sein.

- Bordsteinabsenkung
- Carsharing-Station
- Radweg
- Fahrradabstellanlagen
- Buslinie
- u.v.m.

Ziel ist es in der EMW zu zeigen, was in der Kommune in der letzten Zeit für nachhaltige Mobilität getan wurde.



Quelle: Stadt Kassel



Quelle: Heike Thelen Stadt Wuppertal



Quelle: Manuela Raudasch / Ruhrbahn GmbH Essen



Quelle: Peter Bastian Stadt Karlsruhe

EMW – kurz und knapp III

Autofreier Tag:

Idealerweise 22. September
Jeder andere EMW-Tag geht auch

Eine Straße wird für mindestens 6 Stunden
für den Autoverkehr gesperrt und in dieser
Zeit anders genutzt

- Straßenfeste
- Spielstraßen
- Schulstraßen
- Verkehrsexperimente

Ziel ist es, das Potenzial von Straßenräumen
aufzuzeigen und eine Diskussion darüber
anzuregen, was an diesem Ort möglich wäre
ohne/ oder mit weniger Autos



Teilnahmebedingungen

Wer kann teilnehmen?

Jede Kommune in Deutschland – ganz gleich welcher Größe.
Auch andere Akteure können unabhängig von Kommunen mit MOBILITYACTIONS teilnehmen.

Wie kann ich teilnehmen?

Für die Anmeldung genügt bereits **eine einzige Aktion**, die mit nachhaltiger Mobilität in Zusammenhang steht und zwischen dem 16.-22.09. stattfindet. Es können auch Aktionen eingetragen werden, die ohnehin geplant waren.

Wie registriere ich mich offiziell?

1. Ab Mai (Öffnung der Registrierung) auf www.mobilityweek.eu gehen
2. Profil der Kommune erstellen
3. Alle Aktionen eintragen & abschicken (und weiterhin anpassen)



Teilnahmedaten



Warum lohnt es sich an der EMW teilzunehmen?

Gelegenheit zum Ausprobieren



Öffentlichkeitsarbeit



Austausch



Nachhaltige Mobilität stärken



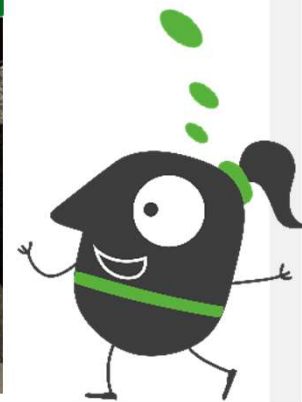
(neue) Netzwerke nutzen



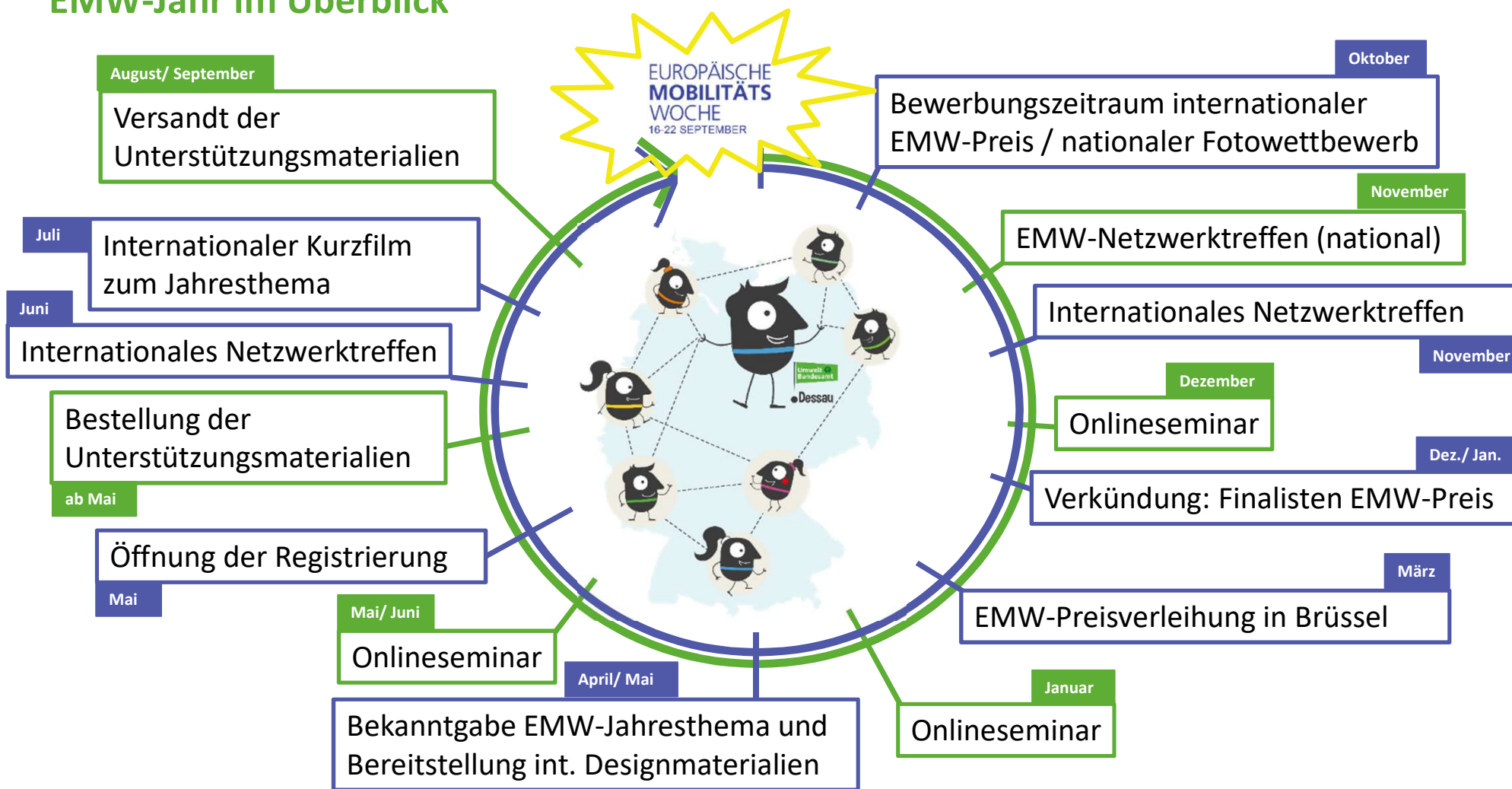
Sichtbarkeit erhöhen



SPAß!



EMW-Jahr im Überblick



Was macht die Nationale Koordinierungsstelle beim Umweltbundesamt?

Informieren



Inspirieren



Vernetzen



Unterstützungsmaterialien



(online) Veranstaltungen



Öffentlichkeitsarbeit



Unterstützungsangebote der Nationalen Koordinierungsstelle

Planungsphase



Quelle: krauses Projektdesign

Aktionsmaterialien



Quelle: Stadt Fürstenfeldbruck

Leihmaterialien



Quelle: Stadt Chemnitz

Designmaterialien



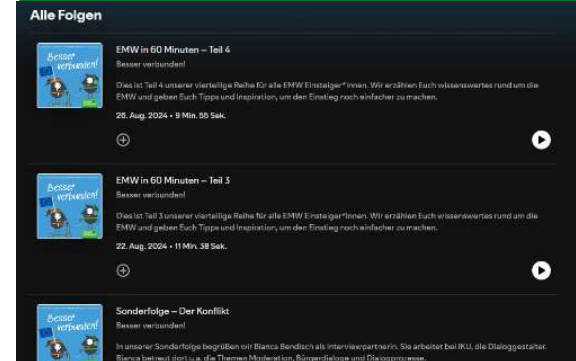
Quelle: Umweltbundesamt

Aktionsbeschreibungen



Quelle: Umweltbundesamt

Filme und Podcasts



Unterstützungsangebote im Detail I

Planungsphase:

EMW-Toolbox: unterstützt spielerisch bei der Entwicklung erster, eigener Aktionsideen im Speed-Dating-Format

EMW-Ideensetzlinge: Sammlung von 20 Aktionsideen von einfach bis aufwändig, von ausgefallen bis gewöhnlich

EMW-Leitfaden: vermittelt alles Wissen rund um die EMW – Hintergrund, Registrierung, Aktionsideen, u.v.m.

EMW-Podcast: Besser verbunden: in 60 Minuten alles erfahren, was es zur EMW zu wissen gibt – kurzweilig auf die Ohren



Unterstützungsangebote im Detail II

Designmaterialien:

EMW-Designpool: im Baukastenprinzip stellen wir Hintergründe, Sprechblasen, Edgar- und Eddafiguren, Logos zur Verfügung – so kann fast alles selbst designt werden.

Anpassbare Designvorlagen: Vorlagen im Wordformat die angepasst werden können und im Handumdrehen Poster, Flyer u.v.m. entstehen lassen.

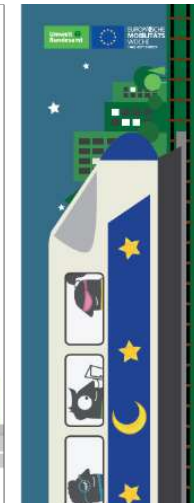
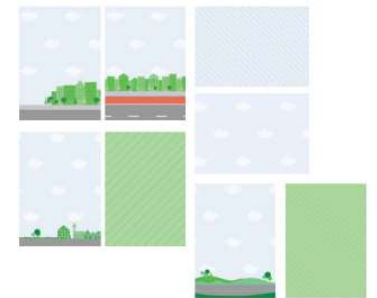
Digitales: hier finden sich E-Mail Signaturen, Countdown-Kacheln für Instagram, Hintergrundbilder für TelKos, u.v.m.

Digitale Druckvorlagen: Druckvorlagen für Lesezeichen, Aufkleber, Banner, Flaggen, Biertischhussen, u.v.m.



Hintergründe

Eine weitere Rubrik des Baukastens stellen die Hintergründe dar. Hier finden Sie verschiedene Varianten mit städtischer oder ländlicher Anmutung. Darüber hinaus gibt es verschiedene allgemein gehaltene Hintergründe.



Unterstützungsangebote im Detail III

Leihaktionen I:

Parkplatz-Memospiel: Riesenmemospiel geeignet für Parkplätze

RennenRennen: Auto-Schiebewettbewerb, der aufzeigt wieviel Energie gebraucht wird um Autos zu bewegen.

Legelastenradschablone: öffentlichkeitswirksame Fotoaktion.

Eintageszählstelle: Radfahrer*innen oder Fußgänger*innen interaktiv zählen und ins Gespräch kommen

Edgar- und Edda-Parade: Mit den EMW-Maskottchen Aufmerksamkeit erregen und durch die Kommune gehen

Limitierte Anzahl



Unterstützungsangebote im Detail IV

Leihaktionen II:

Autofreie Stadtspitze: Stadtspitze lässt öffentlichkeitswirksam in der EMW das Auto stehen und berichtet über die Erfahrungen

Elternhaltestelle: temporäre Elternhaltestelle einrichten und darüber ins Gespräch kommen.

Edgar- und Edda-Stoffpuppen: Die Stoffpuppen können immer dabei sein und die Aktionen der EMW sichtbar machen.

Modal-Split-Wette: Wer kommt heute wie? Optisch ansprechende Zählstation ermöglicht Diskussion und Austausch

Parken in der ersten Reihe: Vorgesetzten-Parkplatz wird in der EMW für Fahrräder statt das Auto genutzt.

Limitierte Anzahl



Quelle: Umweltbundesamt



Quelle: Lutherstadt Wittenberg



Quelle: Umweltbundesamt

Unterstützungsangebote im Detail V

Neueste Leihaktion:

Tief-Seh-Rohr: Ganz schnell und effektiv die Perspektive von Kindern einnehmen. Mit dem Tief-Seh-Rohr durch die Stadt gehen und so erfahren, was Kinder tatsächlich sehen können und wo ggfs. noch Sachen besser gemacht werden müssten.



Limitierte Anzahl



Unterstützungsangebote im Detail VI

Aktionsmaterialien:

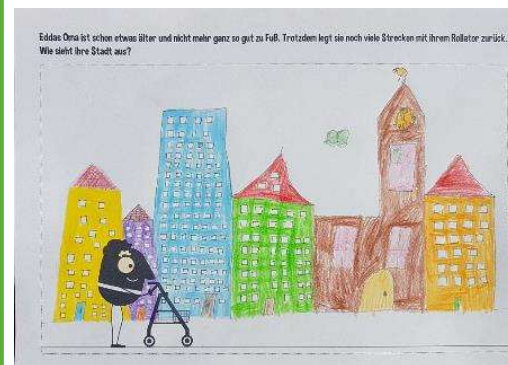
EMW-Pendlerfrühstück: Tütchen im EMW-Design für kleine Aufmerksamkeiten für Pendler*innen auf dem Rad, im ÖV oder zu Fuß.

Schablonen Set: Sprühschablonen mit Edgar und Edda für den Straßenraum.

Malvorlagen: Kinder können sich kreativ mit dem Thema nachhaltige Mobilität auseinandersetzen.

Ampel-Quiz: Regt zum Nachdenken an und verkürzt die Wartezeit an der Ampel.

EMW-Schnitzeljagd: Schulwege mit der Schnitzeljagd spannender gestalten.



Unterstützungsangebote im Detail VII

Aktionsmaterialien:

EMW-Wegebuch: Soll dabei helfen, mehr Wege zu Fuß zurückzulegen und dies zu dokumentieren.

Pendelplakate: Alternative zur Modal-Split Wette – visualisiert Mobilitätsverhalten schnell und unaufwändig.

Parkplatzparty: Den Parkplatz in der EMW zu einem kleinen „Partyplatz“ umzugestalten und das Potenzial des Ortes zeigen.

EMW-Kurzfilme: Kurze, zum Teil lustige Filme, rund um das Thema nachhaltige Mobilität.

EMW-Kartenset Knotenpunkt: Kartenset mit Tipps und Werkzeugen für konstruktive (Bürger*innen-)gespräche.



Zusätzliche Unterstützungsangebote

EU-Kommission/ Europasekretariat der EMW:

- Designmaterialien
- Informationen und Kurzfilm zum Jahresthema
- Interviews mit Nationalen Koordinatoren
- EMW-Profil der Finalisten des EMW-Preises



Bundesländer:

NRW: Zukunftsnetz Mobilität NRW

Niedersachsen: MOBILOTSIN

Baden-Württemberg: Nahverkehrsgesellschaft Baden-Württemberg

Schleswig-Holstein: Mobiliteam



Synergien nutzen

Viele relevante Kampagnen liegen im EMW-Zeitraum:

Stadtradeln



Tag der Schiene



Parking Day



Weltkindertag



World Clean Up Day



Aktionstage zu Fuß zur Schule oder zum Kindergarten



Kidical Mass



EMW-Aktionen zur Inspiration – von einfach bis aufwändig

Malwettbewerb



Rollatortraining



ÖV Bedrucken



Geschichtenwettbewerb



Pressekonferenz im ÖV



Pendlerfrühstück



EMW-Aktionen zur Inspiration – von einfach bis aufwändig

RennenRennen



Autofreier Tag



Elternhaltestelle



Temporäre Spielstraßen



Aktion: Lappenlos



Lastenrad-Wettrennen



Ausblick

Weitere Onlineseminare:

- 11.02.2025: EMW in Landkreisen
- 25.03.2024: EMW-Jahresthema

EMW-Scrollytelling

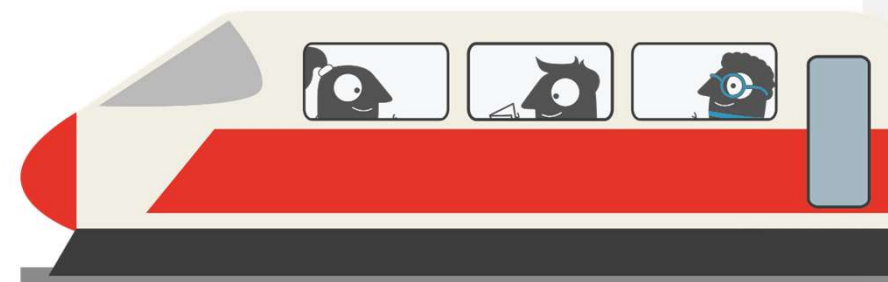
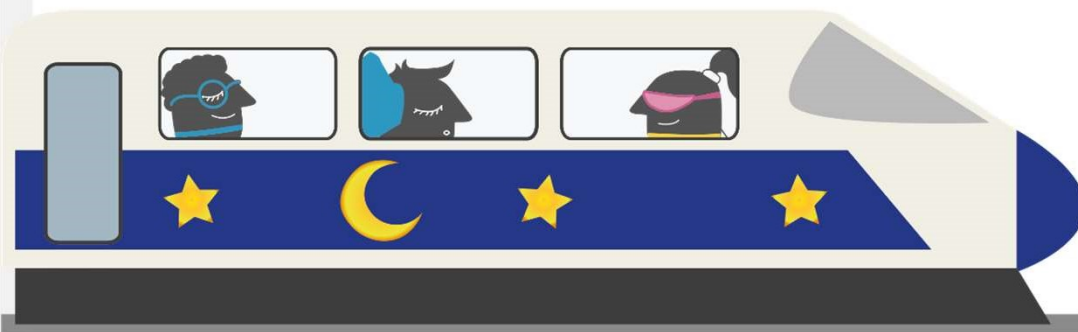
Neue Podcast-Folgen

Neue EMW-Newsletter-Ausgabe im März

Neue Beiträge in der EMW-Ideenkiste

Fotowettbewerb 2025

EMW-Netzwerktreffen im November in NRW



Vielen Dank für Ihre Aufmerksamkeit

Claudia Kiso

Claudia.Kiso@uba.de

FG I2.6 Nachhaltige Mobilität in Stadt und Land

www.uba.de/europaeische-mobilitaetswoche



**Jahre
Umweltbundesamt
1974–2024**