

Kopiervorlagen Arbeitsblätter & Bodentier-Rallye



Die dünne
Haut
der Erde

– Unsere Böden



Bild: Bernd Pöppelmann/Steinfurt

Bodentier Sudoku

Klebe die Bodentiere so in die Kästchen, dass jedes Tier in jeder Zeile und Spalte nur einmal vorkommt!

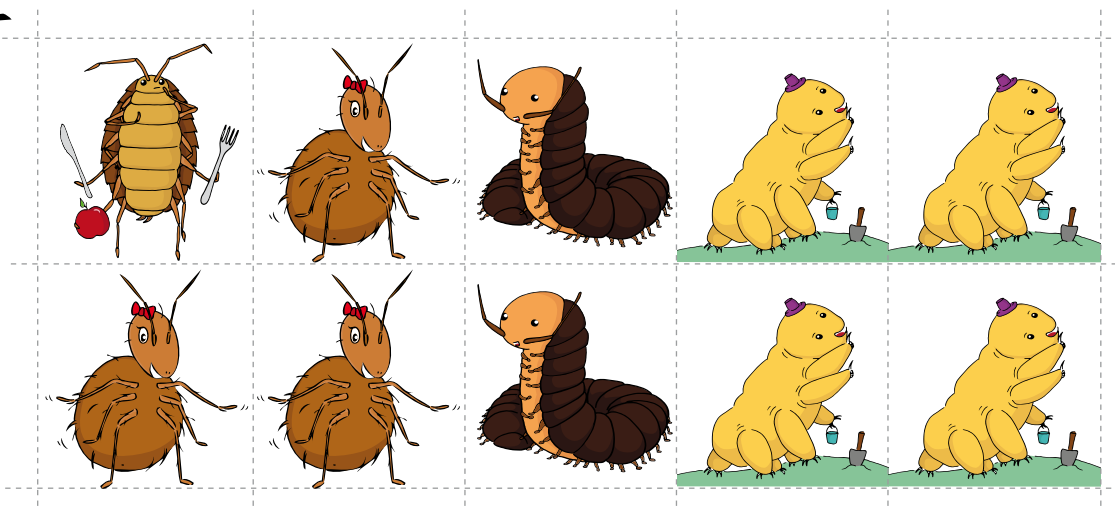
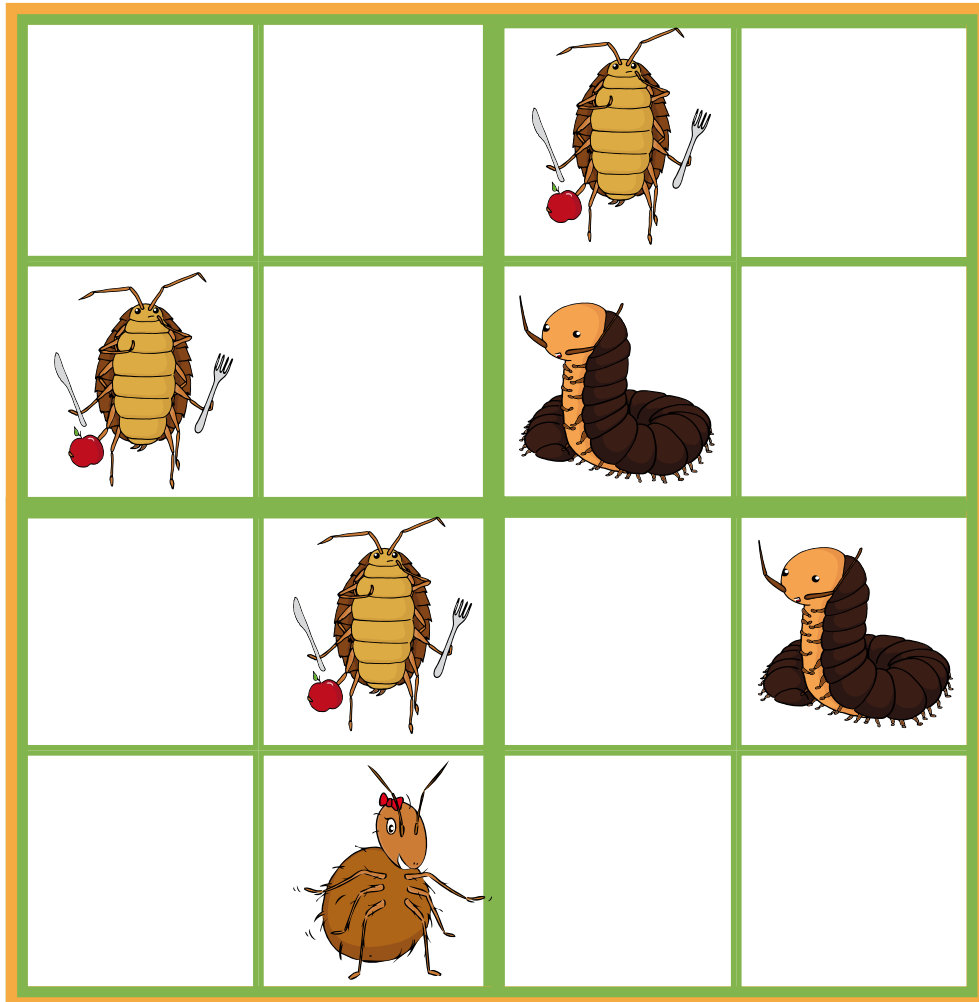




Bild: Bernd Pöppelmann/Steinfurt

Klara Kugelspringer

Kugelspringer können weit springen! Um Freßfeinden zu entkommen, machen sie einen Salto in der Luft.

Schneide die Bilder aus und klebe sie in der richtigen Reihenfolge auf!

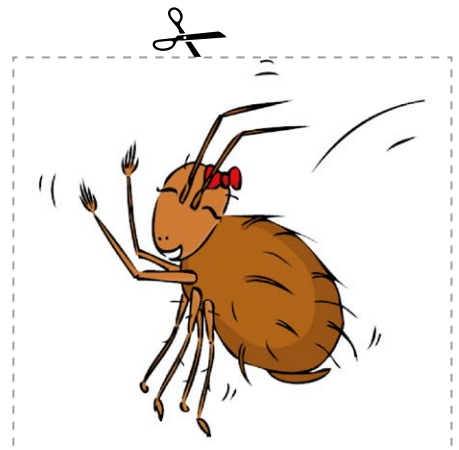
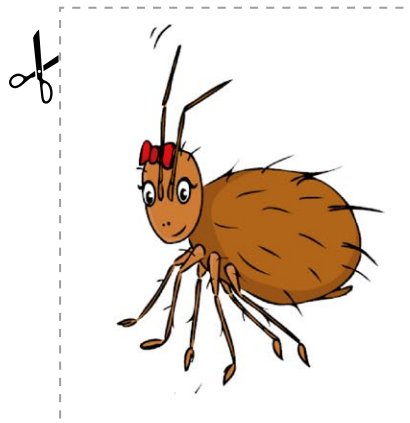
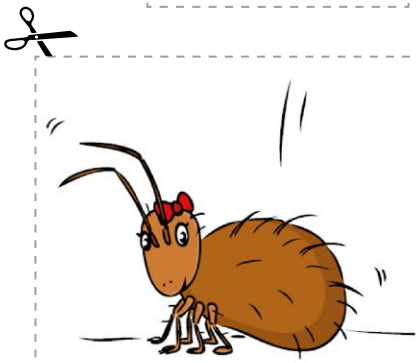
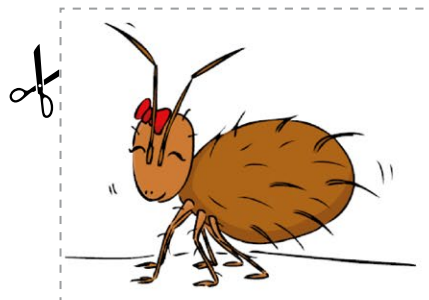
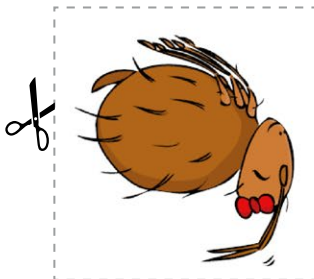
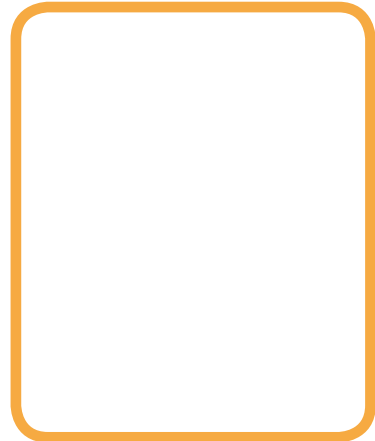
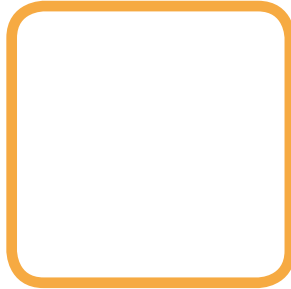


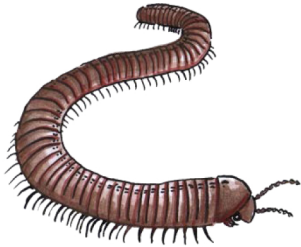


Bild: Bernd Pöppelmann/Steinfurt

Finde den Erstzersetzer!

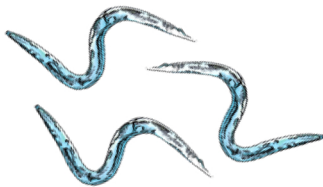
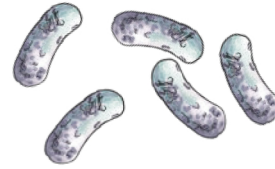
Laub fällt auf den Boden und wird zersetzt.

Die größeren Tiere zerbeißen und zerraspeln das Laub, die kleineren zersetzen dann die Bruchstücke. Mache ein Kreuz in das Viereck mit dem Buchstaben bei dem Organismus, der ein Erstzersetzer ist, und schreibe seinen Namen auf. Übertrage die angekreuzten Buchstaben in die Kästchen am Ende der Seite. Sie ergeben ein Lösungswort.



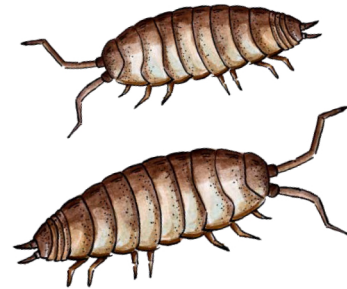
P

B



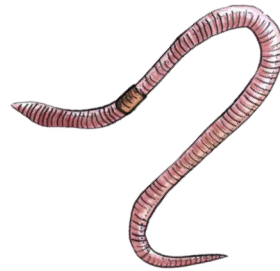
A

I



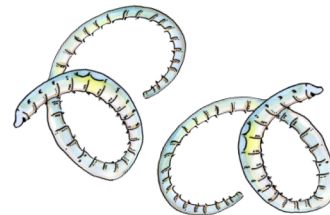
R

L



Z

K



Lösungswort:



Bild: Bernd Pöppelmann/Steinfurt

Buchstabensalat

BODENSCHUTZ

Diese Sachen gehören nicht in den Boden! Finde alle 15 Wörter.
Sie verstecken sich längs, quer und schräg im Buchstabensalat.

R	A	C	V	S	W	E	I	F	J	X	A	Y	P	L	A	S	T	I	K
U	L	G	A	D	I	O	J	K	E	R	C	P	L	O	Y	D	E	A	Z
B	A	G	W	N	K	I	N	E	K	G	C	E	F	U	H	Ö	A	Y	E
Z	B	U	D	A	N	T	G	U	Q	U	E	C	K	S	I	L	B	E	R
A	Ü	D	E	B	G	E	D	B	X	U	Ü	F	N	S	Q	U	A	M	E
Z	N	K	L	Ä	R	S	C	H	L	A	M	M	A	X	O	W	I	L	A
I	O	V	S	L	A	R	T	P	Ä	R	I	V	A	S	Ä	Z	G	L	H
H	V	E	R	S	N	I	L	A	E	Z	U	N	P	T	E	E	L	Ä	Q
V	C	M	Ü	L	L	B	E	U	T	E	L	O	P	W	L	I	S	D	Z
N	E	R	V	H	K	L	Ü	W	S	T	E	S	E	L	E	H	J	T	X
A	R	U	E	L	A	S	Y	M	O	Z	A	R	A	V	U	T	U	R	I
L	Ü	X	E	T	E	R	A	V	E	X	I	T	U	S	M	I	L	L	E
T	H	O	K	U	F	X	E	T	Z	U	E	M	A	N	I	J	E	F	F
W	Q	U	R	I	S	I	T	R	O	M	A	V	S	Ä	U	R	E	N	Ü
Ä	O	N	U	S	I	C	G	U	R	S	E	T	A	L	A	T	O	P	E
E	B	E	N	Z	I	N	J	E	K	Ä	R	A	N	Z	I	F	N	U	X
G	R	E	N	U	L	Ü	W	A	R	U	V	E	R	L	A	S	E	B	R
O	L	E	A	V	C	H	E	R	Z	S	I	N	N	A	M	O	I	R	E
X	Y	O	T	Ü	C	H	E	D	T	R	E	B	A	S	T	O	R	A	N
I	N	U	X	S	U	D	R	U	L	V	W	Ä	V	U	T	U	E	L	Ü
F	U	I	V	O	R	A	N	O	Ö	K	B	A	C	E	R	A	T	U	S
M	I	L	L	R	U	S	A	T	O	O	A	L	W	R	I	U	T	Z	I
S	P	R	E	N	G	S	T	O	F	F	U	F	I	T	V	D	A	Ö	D
S	Ü	L	I	K	Z	G	C	U	H	R	S	G	I	S	R	U	B	A	B
E	R	C	V	A	R	L	I	E	N	H	C	D	F	R	U	R	A	N	K
O	L	J	E	R	Ö	Ä	M	U	V	E	H	Y	U	R	M	O	S	Z	A
W	Z	U	T	T	A	Z	E	R	M	I	U	L	Ä	R	K	A	C	G	U
W	G	R	L	I	D	I	E	A	R	A	T	U	V	C	E	X	R	I	Ü
I	X	A	R	A	D	O	X	Y	E	R	T	K	L	Ü	V	Z	U	U	R
C	H	U	V	A	B	F	A	L	L	Ö	T	Z	H	J	K	E	R	B	U

GIFTE

SCHWERMETALLE

BATTERIEN

ABFALL

MÜLLBEUTEL

ALTÖL

PLASTIK

KLÄRSCHLAMM

SÄUREN

BENZIN

SPRENGSTOFF

QUECKSILBER

STREUSALZ

ABGAS

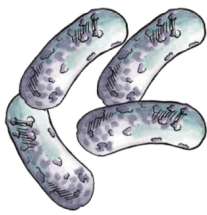
BAUSCHUTT



Bild: Bernd Pöppelmann/Steinfurt


Wer lebt im Boden?

Im Boden findet man viele Lebewesen. Bakterien, Käfer, Hundertfüßer, Asseln, Schnecken, Mäuse, Regenwürmer, Spinnen, Hornmilben und zahlreiche andere besiedeln diesen Lebensraum. Ergänze die Namen der Tiere und finde das gesuchte Wort!




1

9




14

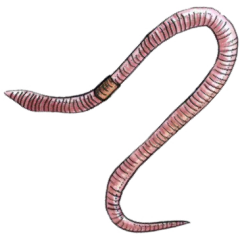


11


7



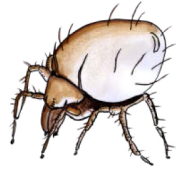
13




8



4

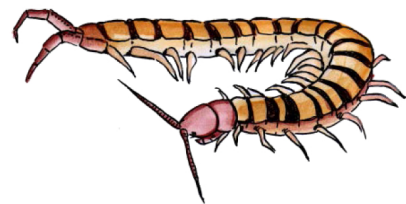


2&6



12

5



3

123456789101112131415



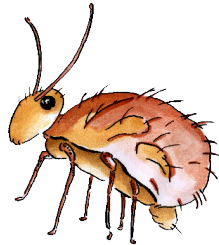
Bild: Bernd Pöppelmann/Steinfurt

Bodentier Rallye

Alles, was du zum Lösen der Aufgaben brauchst, findest du in der Ausstellung!

Finde heraus, wie viele der gezeigten Tiere in 1 m² Boden leben.

Umrande farbig:
Makrofauna (blau),
Mesofauna (gelb),
Mikrofauna (grün).



Springschwänze



Fadenwürmer



Spinne



			K					A				
			E					N				

Suche das Modell mit dem Insekt des Jahres 2016.

Wie lautet sein Name?

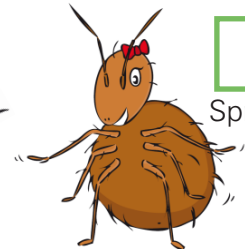
Es gibt tatsächlich Krebse im Boden!
Welcher Bodenbewohner gehört zu den Krebstieren? Kreuze an!

☐

Tausendfüßer


☐

Springschwanz

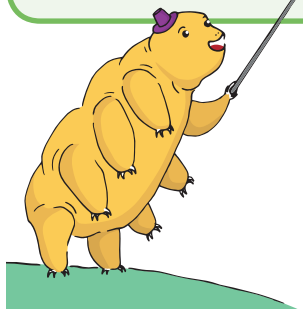

☐

Assel



Finde die Tafel zu den Bärtierchen und vervollständige den Lückentext!

Bärtierchen können lange Zeit ohne leben. Bei Wassermangel schrumpfen sie zu Auf diese Weise
Bärtierchen bis zu 20 Auch die der Bärtierchen überstehen lange



Trockenperioden

Jahre

überdauern

Wasser

Eier

Tönnchen

In der **KAMMER DER KRÜMEL**

kannst du experimentieren und Wasser durch Kies, Sand und Ton laufen lassen.

Verbinde die unterschiedlichen Bodenkrümel mit der Geschwindigkeit, in der Wasser eine ein Meter mächtige Schicht durchdringen würde.

Ton

Kies

Sand

mehrere Stunden

viele Jahrzehnte

zwei Minuten

Oh je, die Bodentiere in der **KAMMER DES SCHRECKENS** sind unzufrieden! Jedes hat einen Grund! Finde ihn heraus!



Der deprimierte Doppelfüßer beschwert sich über den Gestank, weil...

- ☐ sein Nachbar gepupst hat.
- ☐ Umweltgifte seinen Lebensraum unbewohnbar machen.



Die maulende Milbe bleibt stecken, weil...

- ☐ sie wieder mal viel zu viel gegessen hat.
- ☐ der Boden durch schwere landwirtschaftliche Geräte so verdichtet wurde, dass sie sich nicht mehr durch ihn bewegen kann.

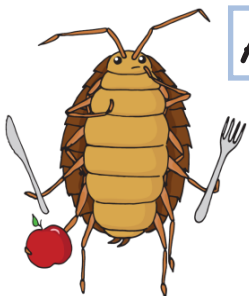
Der resignierte Regenwurm fühlt sich in der Stadt nicht wohl, weil...

- ☐ er durch die vielen betonierten Flächen nicht mehr in den Boden gelangen kann.
- ☐ es ihm viel zu laut ist.



In der **KAMMER DES WISSENS** wird gezeigt, was Wissenschaftler bei der Untersuchung der Bodentiere herausgefunden haben. Vervollständige die Sätze!

Fraßversuche mit Tausendfüßern und



A

haben gezeigt, dass die Tiere Laub südeuropäischer Eichen sogar lieber fressen als heimisches.

Die größte Regenwurm-Art in Deutschland erreicht eine Länge

von bis zu cm!

Tausendfüßer gelangen als blinde Passagiere zum Beispiel mit

U U

& F oder an

H L

in ferne Länder.

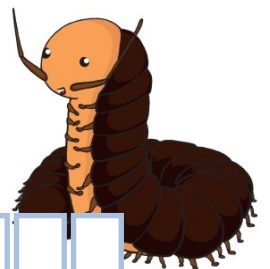




Bild: Bernd Pöppelmann/Steinfurt

Bodentier-Schlüsselanhänger

Bastle deinen eigenen Bodentier-Schlüsselanhänger mit Schrumpffolie!

1. Lege die Schrumpffolie mit der rauhen Seite nach oben auf die Vorlage.
2. Zeichne mit einem Buntstift die Ränder des Bodentiers nach und male es anschließend aus.
3. Schneide das Bodentier an der Umrandung aus.
Stanze mit einem Locher ein Loch an der angezeigten Stelle.
4. Lege die Schrumpffolie mit der rauhen Seite nach oben auf ein Backblech und lasse sie 5 Minuten bei 120°C (Umluft) schrumpfen.
5. Nimm das Bodentier heraus und klopfe es sofort glatt.
6. Fädle einen Faden durch das Loch und befestige diesen an einem Schlüsselanhänger. Du kannst den Faden auch mit Perlen schmücken.
Fertig ist dein Schlüsselanhänger.

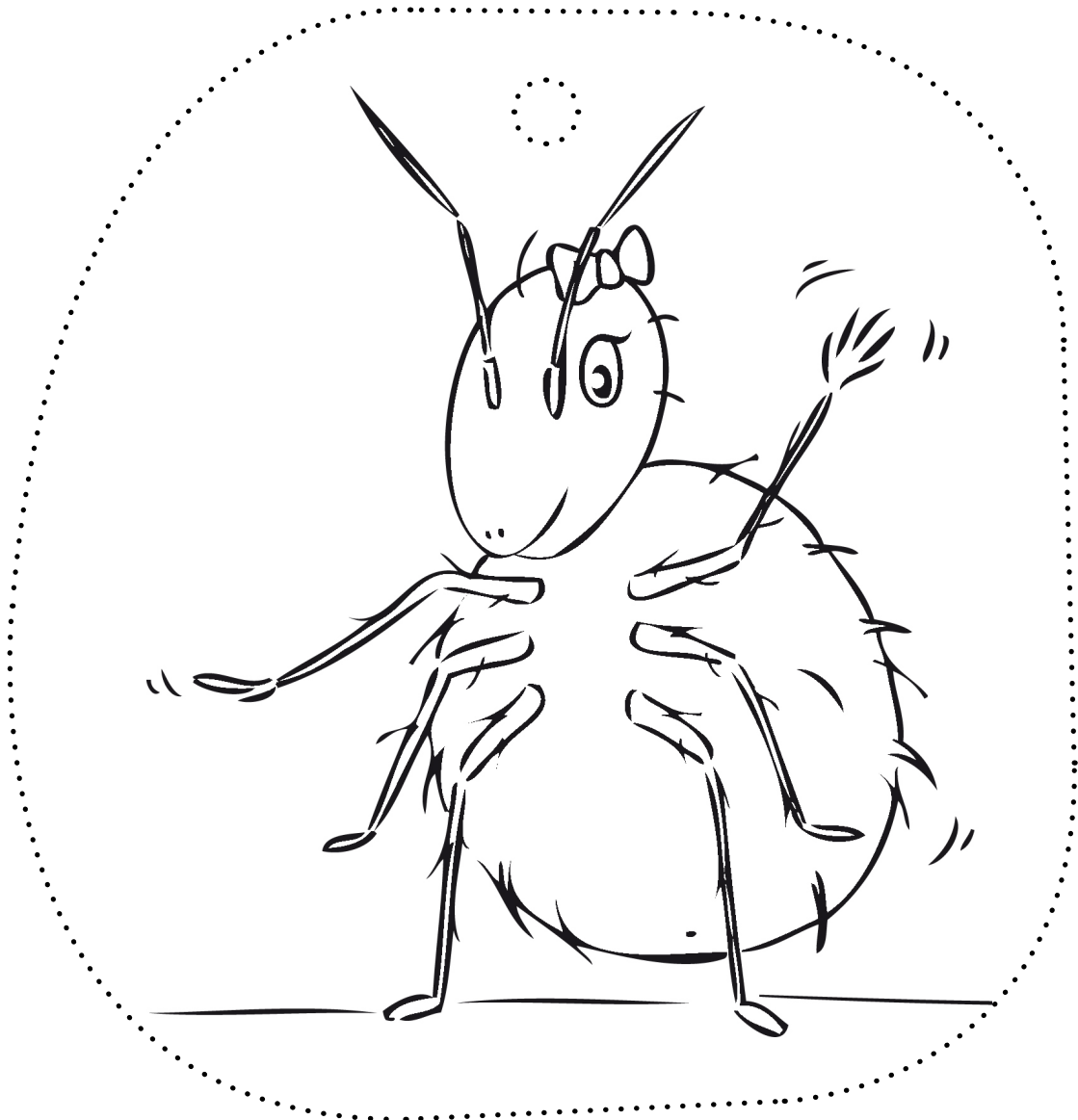




Bild: Bernd Pöppelmann/Steinfurt

Bodentier-Schlüsselanhänger

Bastle deinen eigenen Bodentier-Schlüsselanhänger mit Schrumpffolie!

1. Lege die Schrumpffolie mit der rauhen Seite nach oben auf die Vorlage.
2. Zeichne mit einem Buntstift die Ränder des Bodentiers nach und male es anschließend aus.
3. Schneide das Bodentier an der Umrandung aus.
Stanze mit einem Locher ein Loch an der angezeigten Stelle.
4. Lege die Schrumpffolie mit der rauhen Seite nach oben auf ein Backblech und lasse sie 5 Minuten bei 120°C (Umluft) schrumpfen.
5. Nimm das Bodentier heraus und klopfe es sofort glatt.
6. Fädle einen Faden durch das Loch und befestige diesen an einem Schlüsselanhänger. Du kannst den Faden auch mit Perlen schmücken.
Fertig ist dein Schlüsselanhänger.

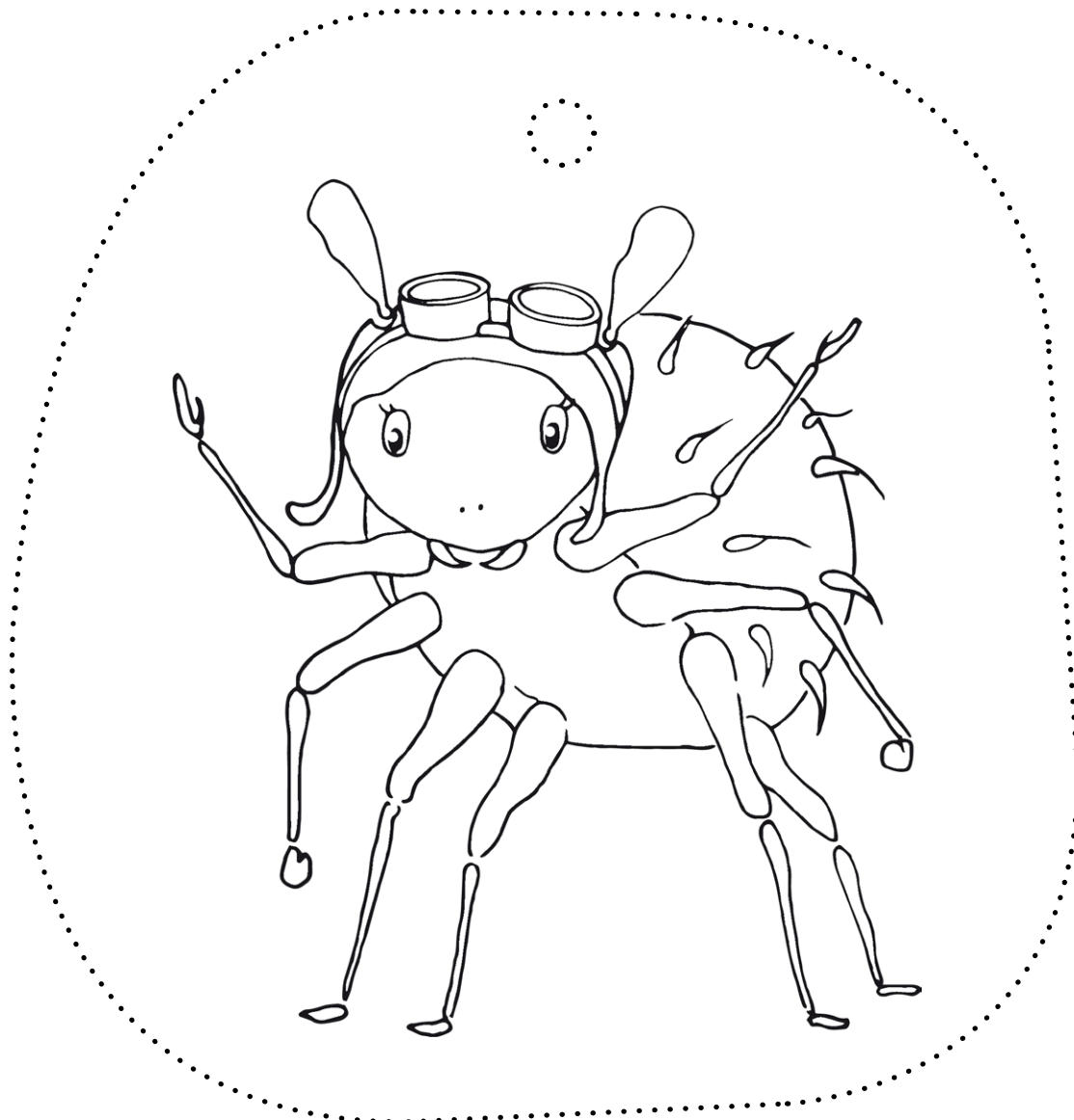




Bild: Bernd Pöppelmann/Steinfurt

Bodentier-Schlüsselanhänger

Bastle deinen eigenen Bodentier-Schlüsselanhänger mit Schrumpffolie!

1. Lege die Schrumpffolie mit der rauhen Seite nach oben auf die Vorlage.
2. Zeichne mit einem Buntstift die Ränder des Bodentiers nach und male es anschließend aus.
3. Schneide das Bodentier an der Umrandung aus.
Stanze mit einem Locher ein Loch an der angezeigten Stelle.
4. Lege die Schrumpffolie mit der rauhen Seite nach oben auf ein Backblech und lasse sie 5 Minuten bei 120°C (Umluft) schrumpfen.
5. Nimm das Bodentier heraus und klopfe es sofort glatt.
6. Fädle einen Faden durch das Loch und befestige diesen an einem Schlüsselanhänger. Du kannst den Faden auch mit Perlen schmücken.
Fertig ist dein Schlüsselanhänger.

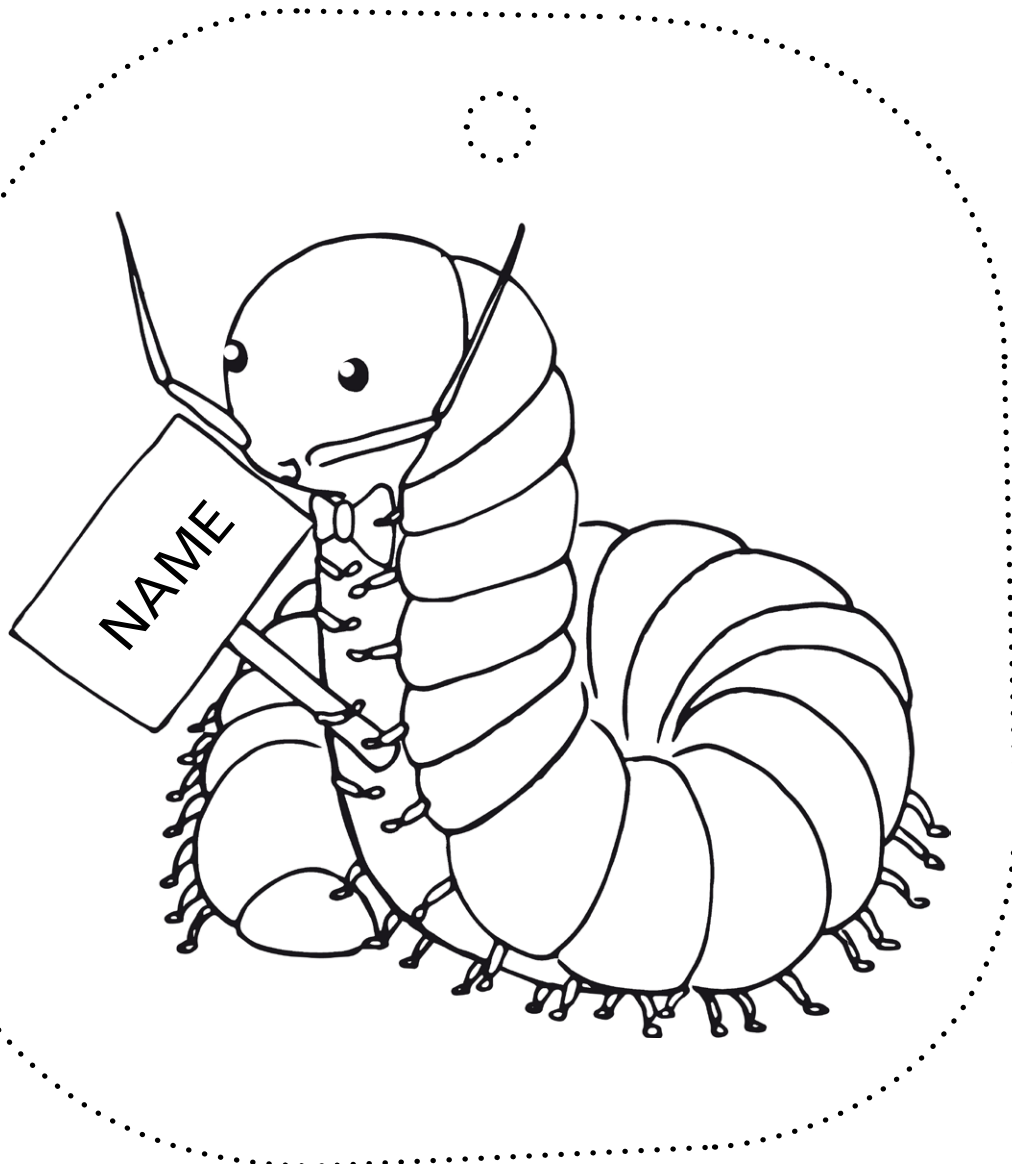




Bild: Bernd Pöppelmann/Steinfurt

