



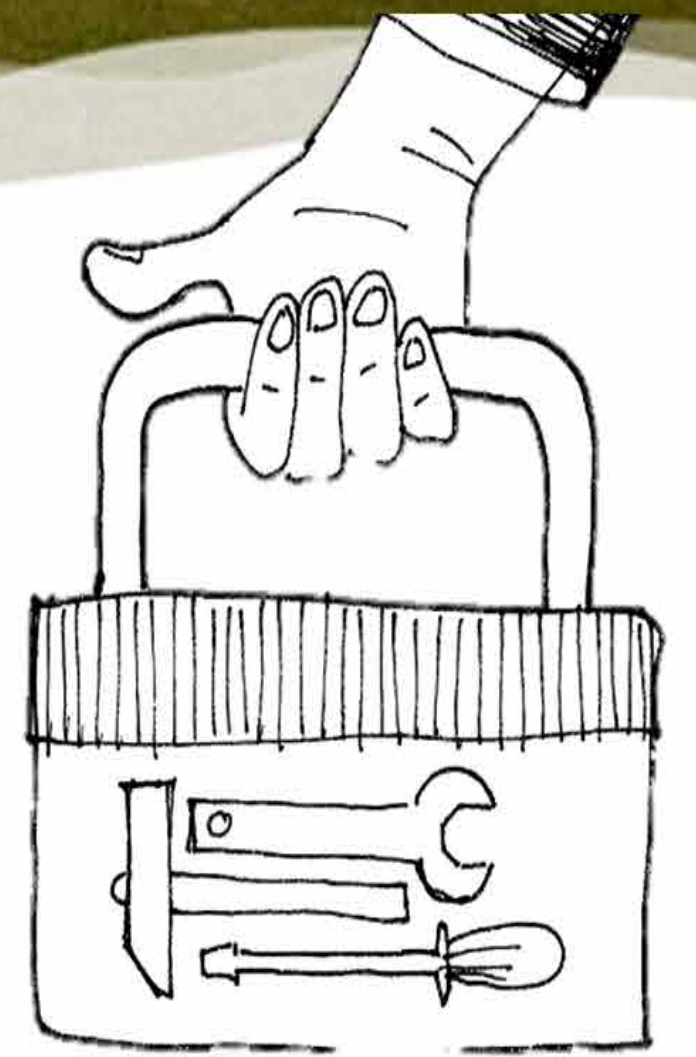
BLAU +

GRÜN +

STADT

Wegweiser für Kommunen

Bundesprogramm Transnationale Zusammenarbeit fördert
Erweiterung der „RAINMAN-Toolbox“



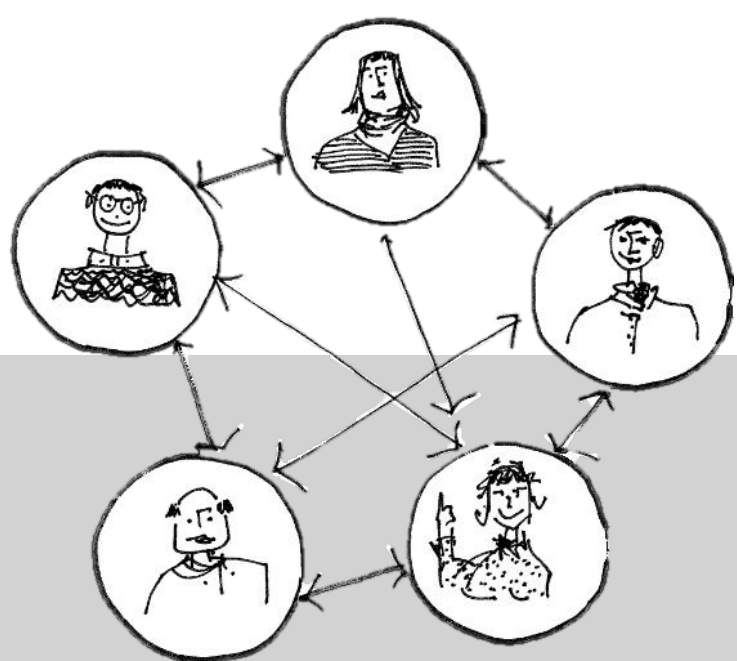
www.blaugruenestadt.de



- ü Einstieg in die Thematik blau-grüne Infrastruktur bzw. wassersensible Siedlungsentwicklung
- ü Maßnahmenkataloge und Maßnahmenpotenziale mit Verweisen zu weiterführenden Publikationen;
- ü Umsetzungshilfen und Links zu relevanten Projekten und Regelwerken



Graphiken (RAINMAN Projekt):
Dr. Sabine Scharfe (SMEKUL, Dresden)



Aufbauend auf den INTERREG V B
Projekten TEACHER-CE und RAINMAN
www.rainman-toolbox.eu



Bundesinstitut
für Bau-, Stadt- und
Raumforschung
im Bundesamt für Bauwesen
und Raumordnung



Bundesministerium
des Innern
und für Heimat

Bearbeitung / Ansprechpartner
INFRASTRUKTUR & UMWELT Professor Böhm und Partner
Stefanie Weiner, Caroline Schlitz, Dr. Peter Heiland, Kathrin Bross
Kontakt: info@iu-info.de

Das Projekt BLAU+GRÜN+STADT
Andockvorhaben zum INTERREG-CE-Projekt TEACHER-CE
Gefördert durch das Bundesprogramm Transnationale Zusammenarbeit des
Bundesinstituts für Bau-, Stadt- und Raumforschung für das
Bundesministeriums des Innern, für Bau und Heimat (BMI)

Mitwirkende und Unterstützer

LANDESAMT FÜR UMWELT,
LANDWIRTSCHAFT
UND GEOLOGIE



Baden-Württemberg



Regierungspräsidium Stuttgart

MINISTERIUM FÜR UMWELT, KLIMA UND ENERGIEWIRTSCHAFT