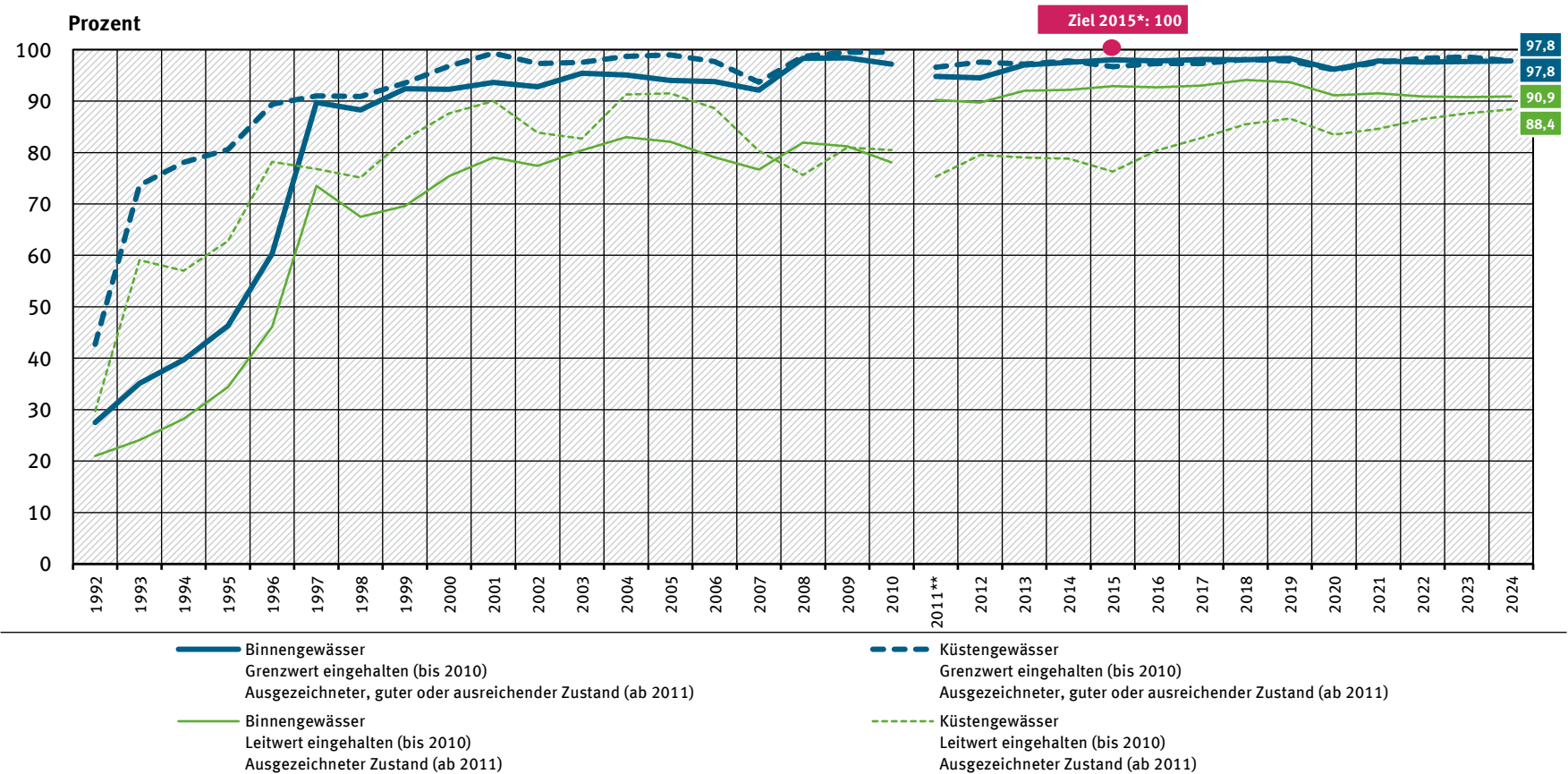


# Anteil der deutschen Badegewässer, die die Vorgaben der Badegewässerrichtlinie einhalten bzw. mit "ausgezeichneter" Badegewässerqualität



\* Ausgezeichneter, guter oder ausreichender Zustand (EG-Badegewässer-Richtlinie)

\*\* Umstellung der Bewertung: Ab 2011 gibt es eine neue Qualitätseinstufung der Badegewässer entsprechend der neuen EG-Badegewässerrichtlinie (2006/7/EG)

Quelle: Europäische Kommission 2025, Qualität der Badegewässer. Badesaison 2024