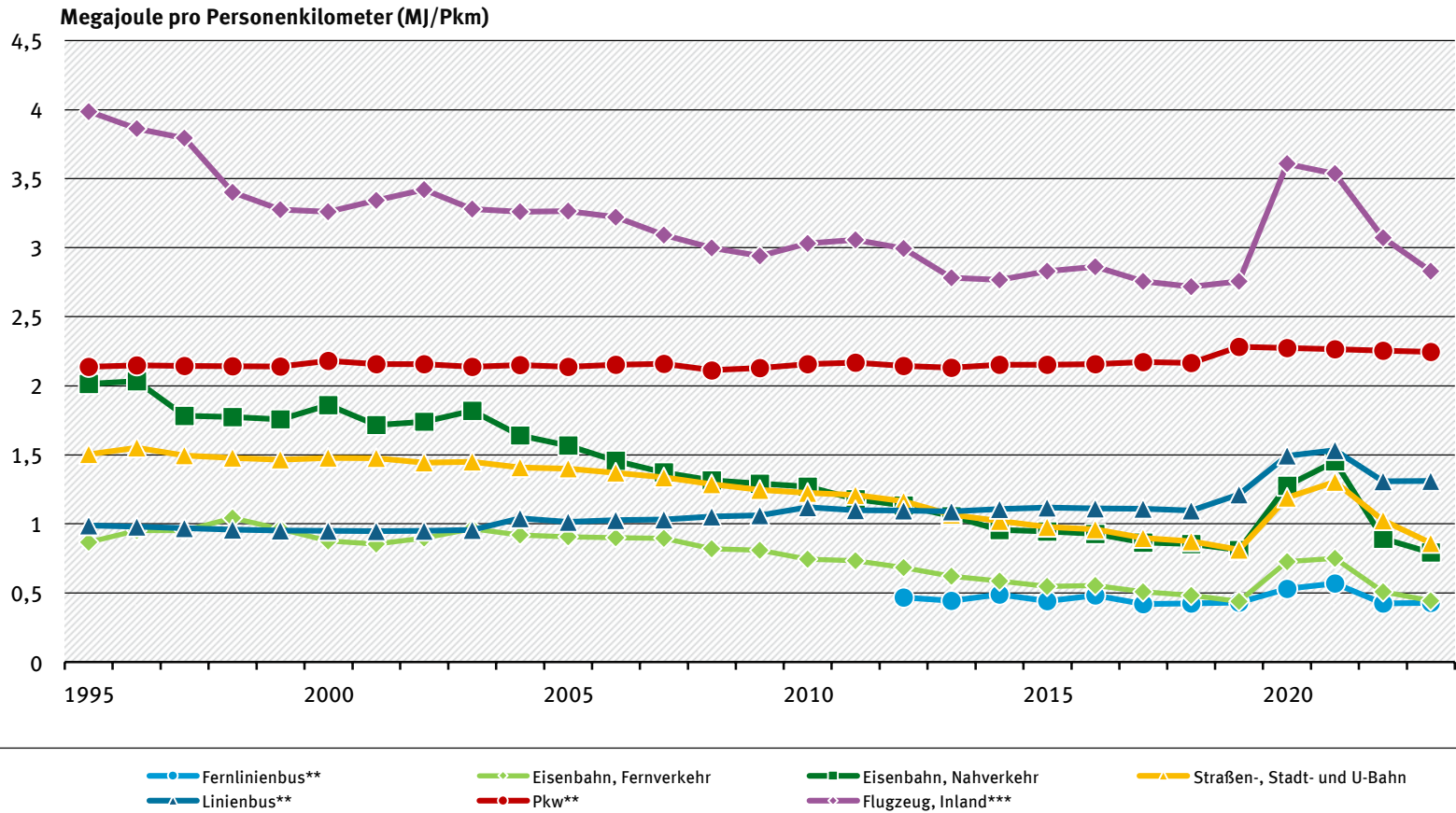


Entwicklung des spezifischen Energieverbrauchs im Personenverkehr * (inkl. Vorkette)



*inkl. Emissionen aus Bereitstellung & Umwandlung der Energieträger in Strom, Benzin, Diesel, Flüssig- & Erdgas sowie Kerosin

**ab 2019 Methodenwechsel in der Vorkettenmodellierung, Werte ab 2019 daher nur eingeschränkt mit den Vorjahren vergleichbar

***ausgewählte Flughäfen in Deutschland, nur Kerosin