



# Waldressourcen-Management für eine zukunftsfähige Holzwirtschaft in der Region Brandenburg-Berlin

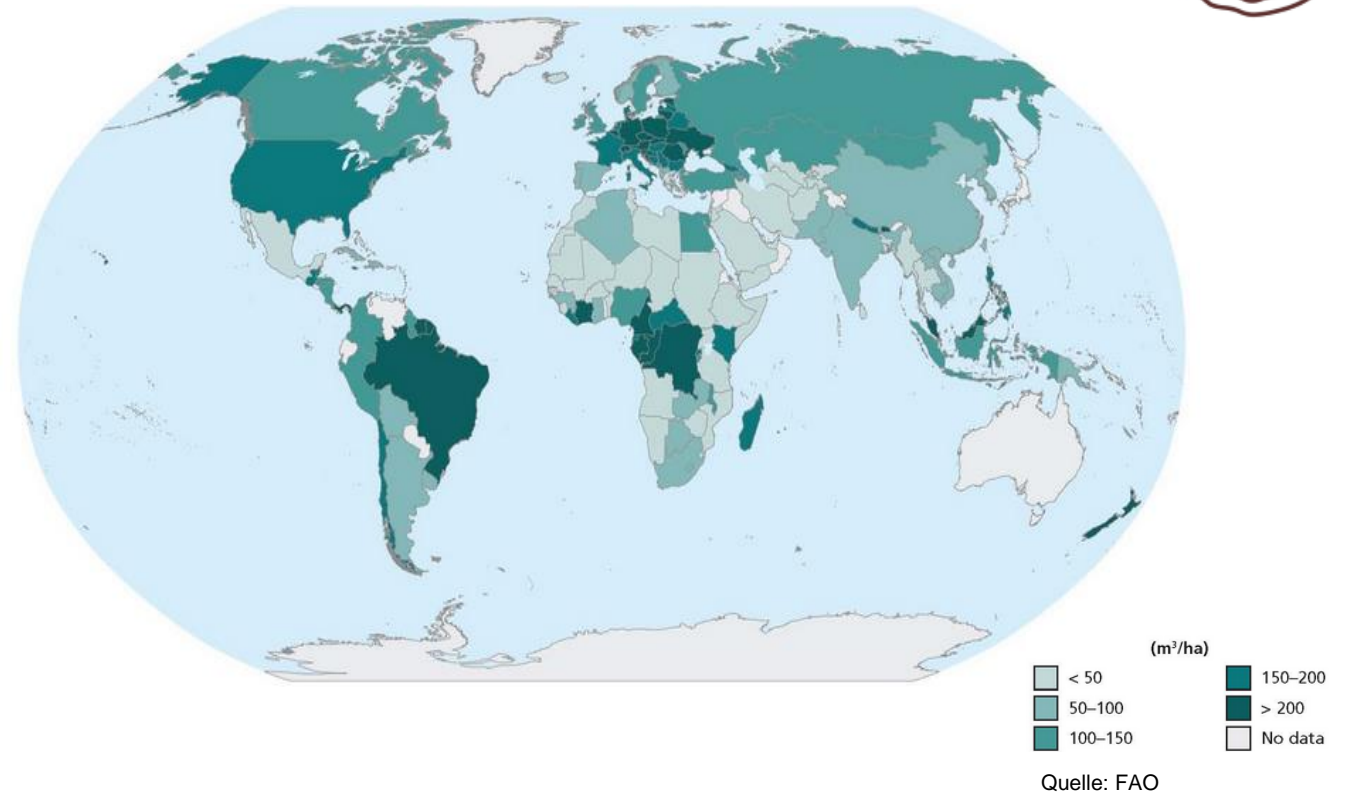
Dr. Ferréol Berendt

Mittwoch 21. Mai 2025, Berlin  
Gemeinsam. Neues Europäisches Bauhaus weiterdenken!

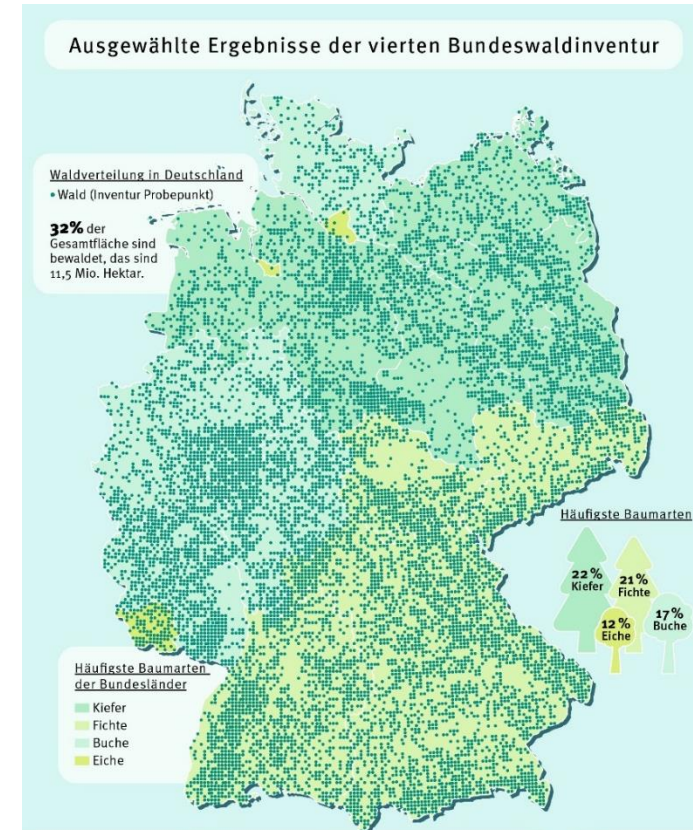
# Ein Blick auf die (Vorrats)welt



- Vorrat:
  - 557 Mrd. m<sup>3</sup> (2020)
  - 137 m<sup>3</sup>/ha (2020)



# Blick auf Deutschland



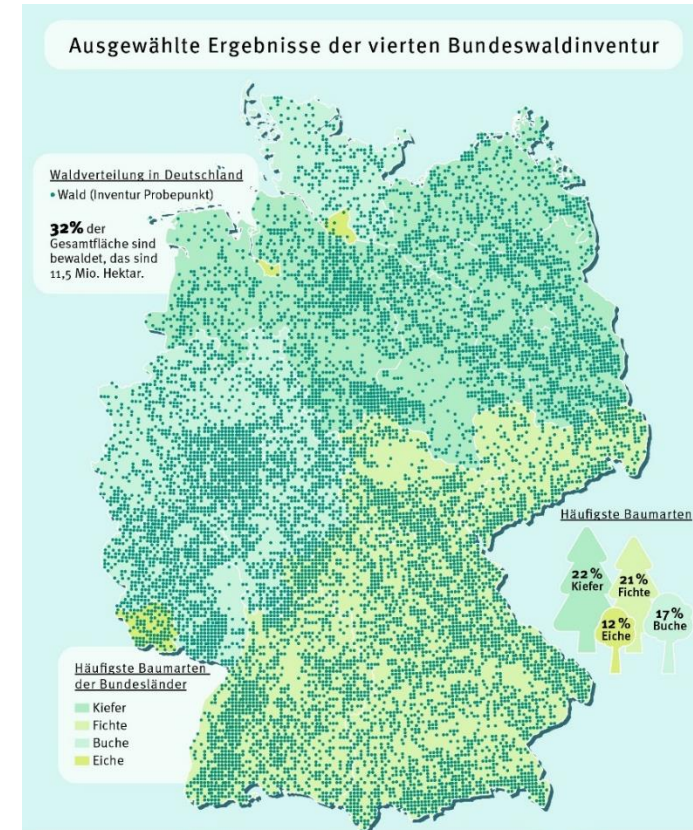
Quelle: Angepasst von FNR,  
<https://mediathek.fnr.de/poster/der-wald-in-deutschland-ausgewahlte-ergebnisse-der-vierten-bundeswaldinventur.html>



# Blick auf Deutschland



- Vorrat:
  - 3,7 Mrd. m<sup>3</sup>
  - **355 m<sup>3</sup>/ha**
- Holzzuwachs:
  - 101,5 Mio. m<sup>3</sup>/a
  - 9,4 m<sup>3</sup>/ha/a
- Holznutzung:
  - 70-80 Mio. m<sup>3</sup>
  - 70,60 Mio. m<sup>3</sup> (2023)



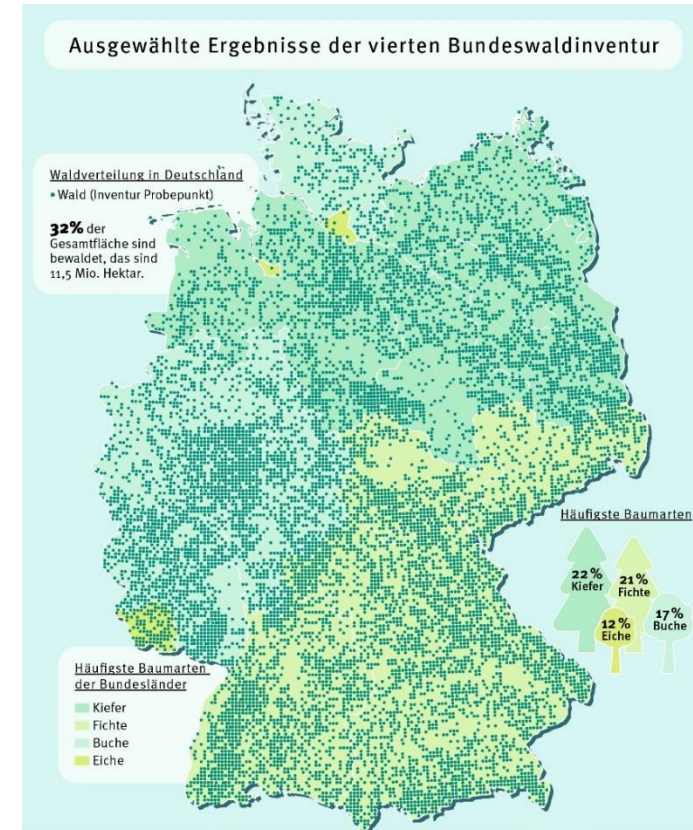
Quelle: Angepasst von FNR,  
<https://mediathek.fnr.de/poster/der-wald-in-deutschland-ausgewahlte-ergebnisse-der-vierten-bundeswaldinventur.html>

# Blick auf Deutschland



- Vorrat:
  - 3,7 Mrd. m<sup>3</sup>
  - 355 m<sup>3</sup>/ha
- Holzzuwachs:
  - **101,5 Mio. m<sup>3</sup>/a**
  - 9,4 m<sup>3</sup>/ha/a
- Holznutzung:
  - **70-80 Mio. m<sup>3</sup>**
  - 70,60 Mio. m<sup>3</sup> (2023)

➤ Hohe Vorräte, aber Vorratsaufbau?



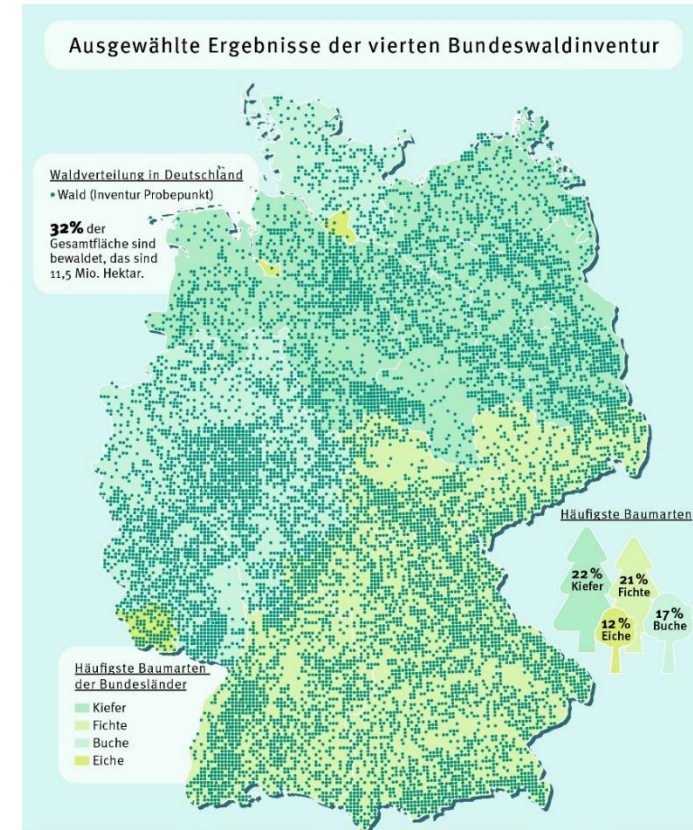
Quelle: Angepasst von FNR,  
<https://mediathek.fnr.de/poster/der-wald-in-deutschland-ausgewahlte-ergebnisse-der-vierten-bundeswaldinventur.html>

# Blick auf Deutschland



- Vorrat:
  - 3,7 Mrd. m<sup>3</sup>
  - 355 m<sup>3</sup>/ha
- Holzzuwachs:
  - **101,5 Mio. m<sup>3</sup>/a**
  - 9,4 m<sup>3</sup>/ha/a
- Abgang:
  - **110,1 Mio. m<sup>3</sup>**

➤ Hohe Vorräte, aber Vorratsaufbau?



Quelle: Angepasst von FNR,  
<https://mediathek.fnr.de/poster/der-wald-in-deutschland-ausgewahlte-ergebnisse-der-vierten-bundeswaldinventur.html>



# Wald im Stress





# Zukunftswälder, aber wie?

---



**Gemeinsam für zukunftsfähige  
Wälder – denken wir den  
Austausch zwischen Gesellschaft  
und Waldbesitzenden neu!**

**Regionalität auf die Agenda –  
gemeinsam für nachhaltige  
Gebäude und lebendige Regionen!**



# Kontakt

---

Dr. Ferréol Berendt  
Ferreol.Berendt@hnee.de



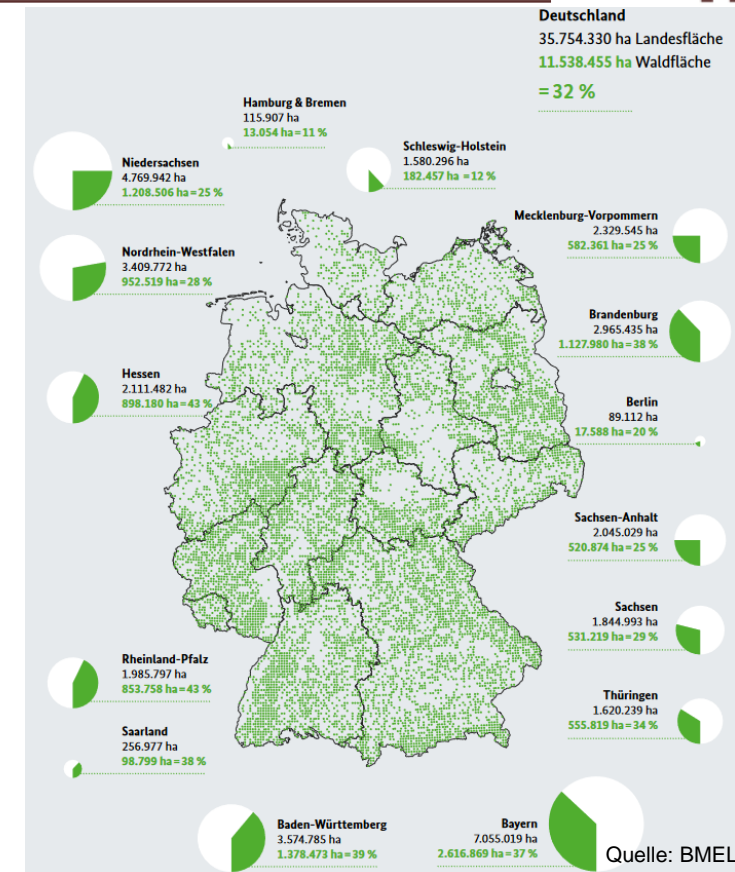
[www.wald-reallabor.de](http://www.wald-reallabor.de)

Gemeinsam Zukunft Wald.  
**Vielen Dank!**

# Blick auf Deutschland

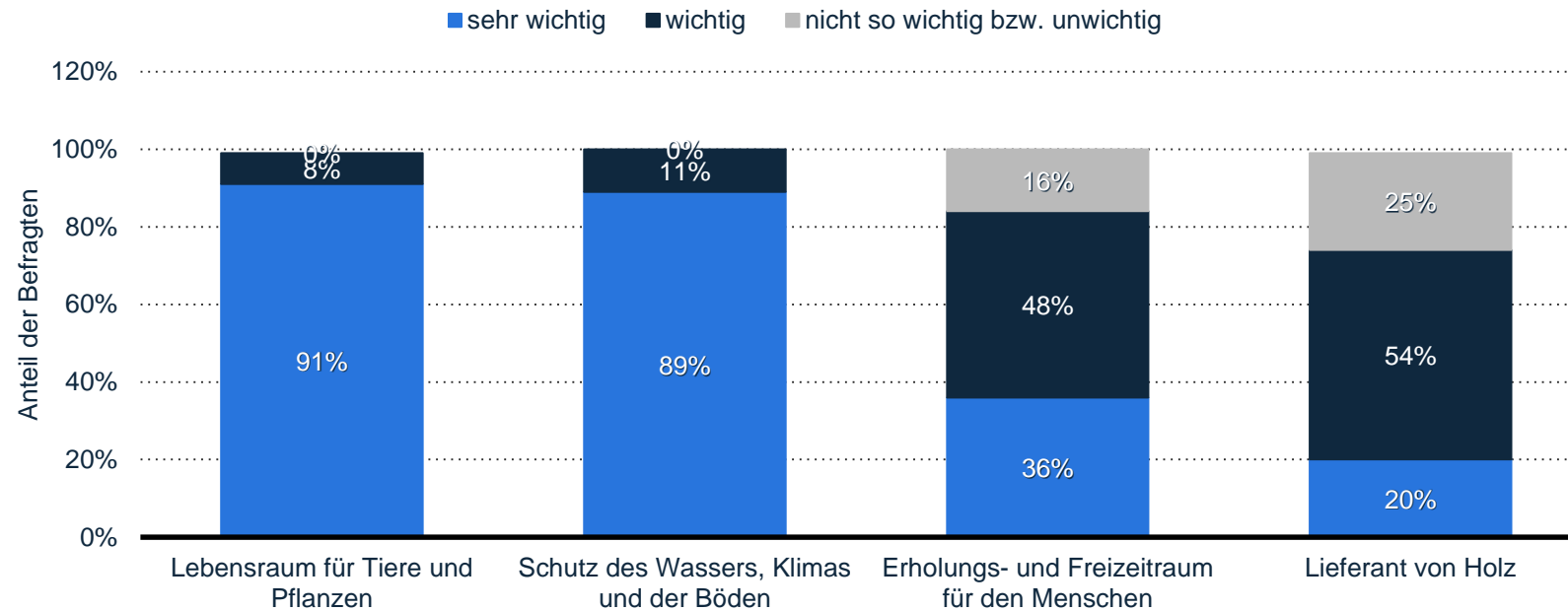


- Waldfläche: 11,5 Mio. Hektar
  - 32 % der Bundesrepublik
  - Die häufigsten Baumarten
    - Kiefer (pine): 22 %
    - Fichte (spruce): 21 %
    - Buche (beech): 17 %
    - Eiche (oak): 12 %
- Die Fläche der Laubbäume hat (+ 7 %) und nimmt weiterhin zu





# Wie wichtig sind folgende Funktionen des Waldes?



➤ Nur 20 % der deutschen Bevölkerung finden Holznutzung sehr wichtig