

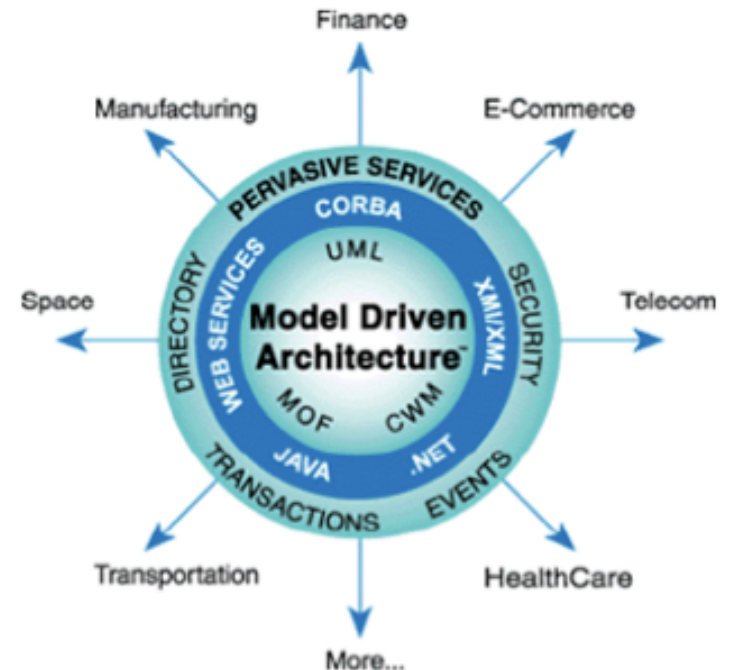
Prozessmodellierung in XUBetrieb

Dipl.-Ing. Christian Senf

- ♦ Motivation Modellierung
- ♦ Vorstellung XÖV – Idee und Werkzeuge
- ♦ Prozessmodellierung in XUBetrieb

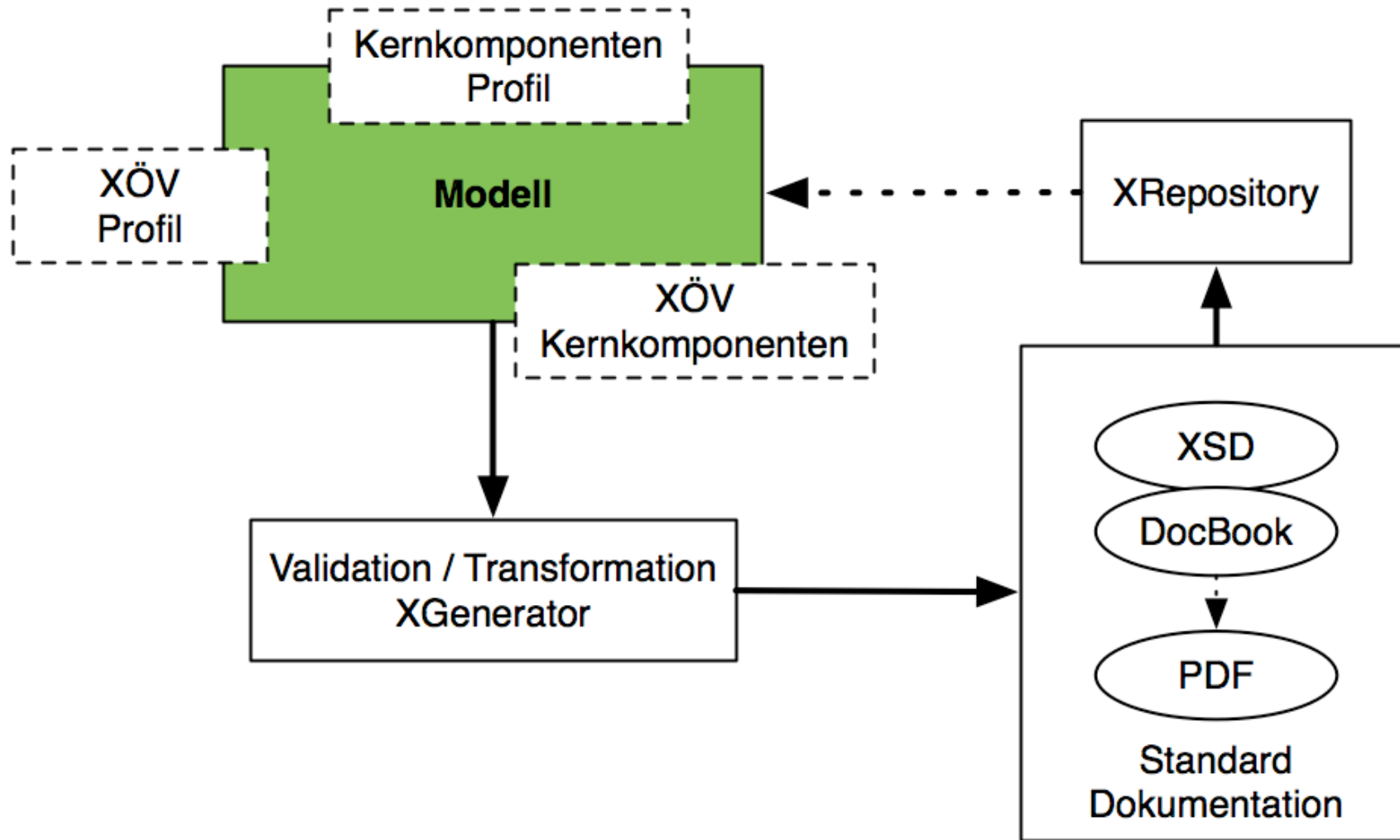
- ◆ Unterschiedliche Austauschformate
- ◆ Software stellt immer höhere Anforderungen
- ◆ Zahlreiche Lösungsansätze

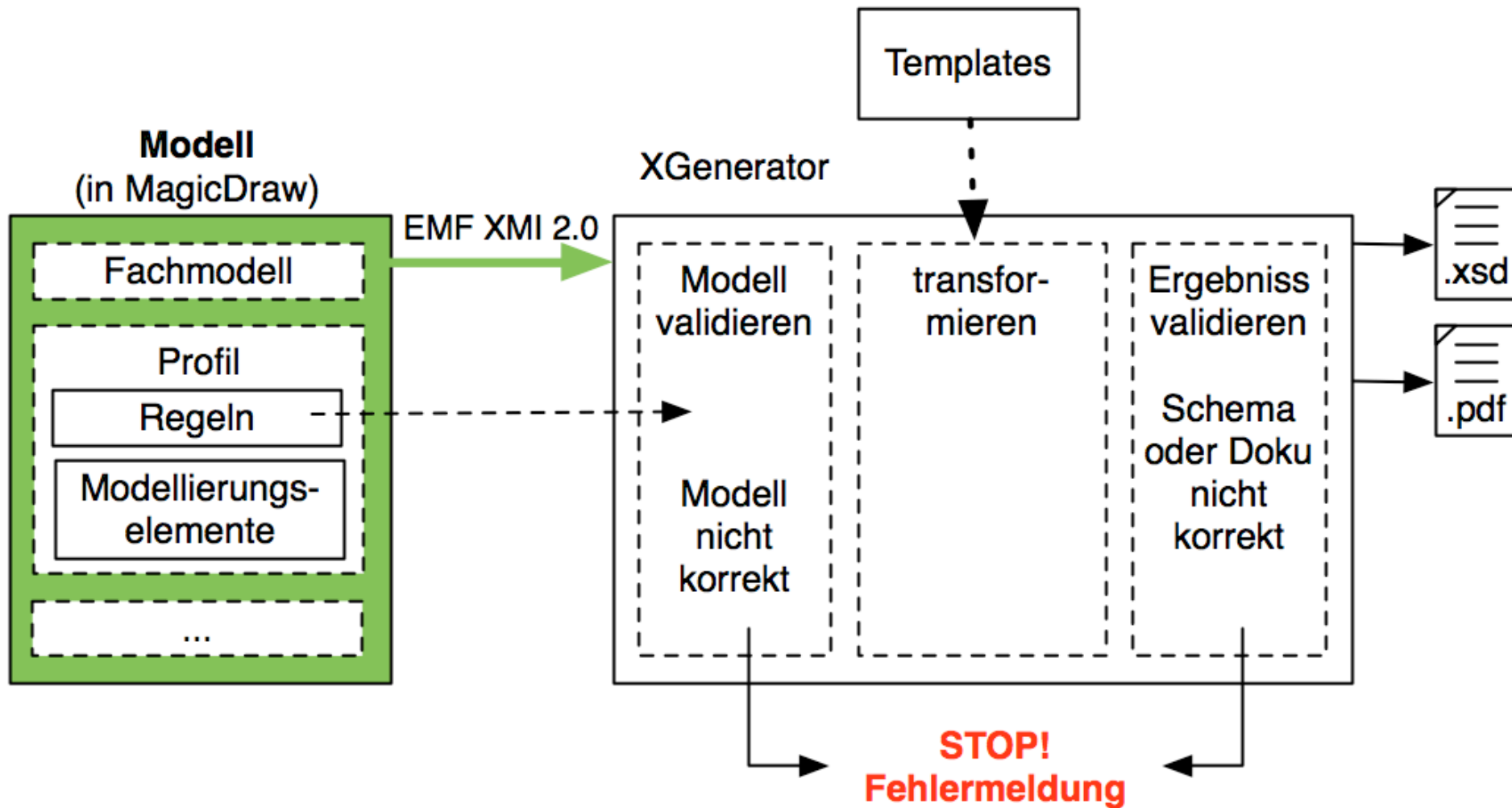
**Zentrale Frage:
Welches sind die kommenden
„besten“ Umgebungen?**

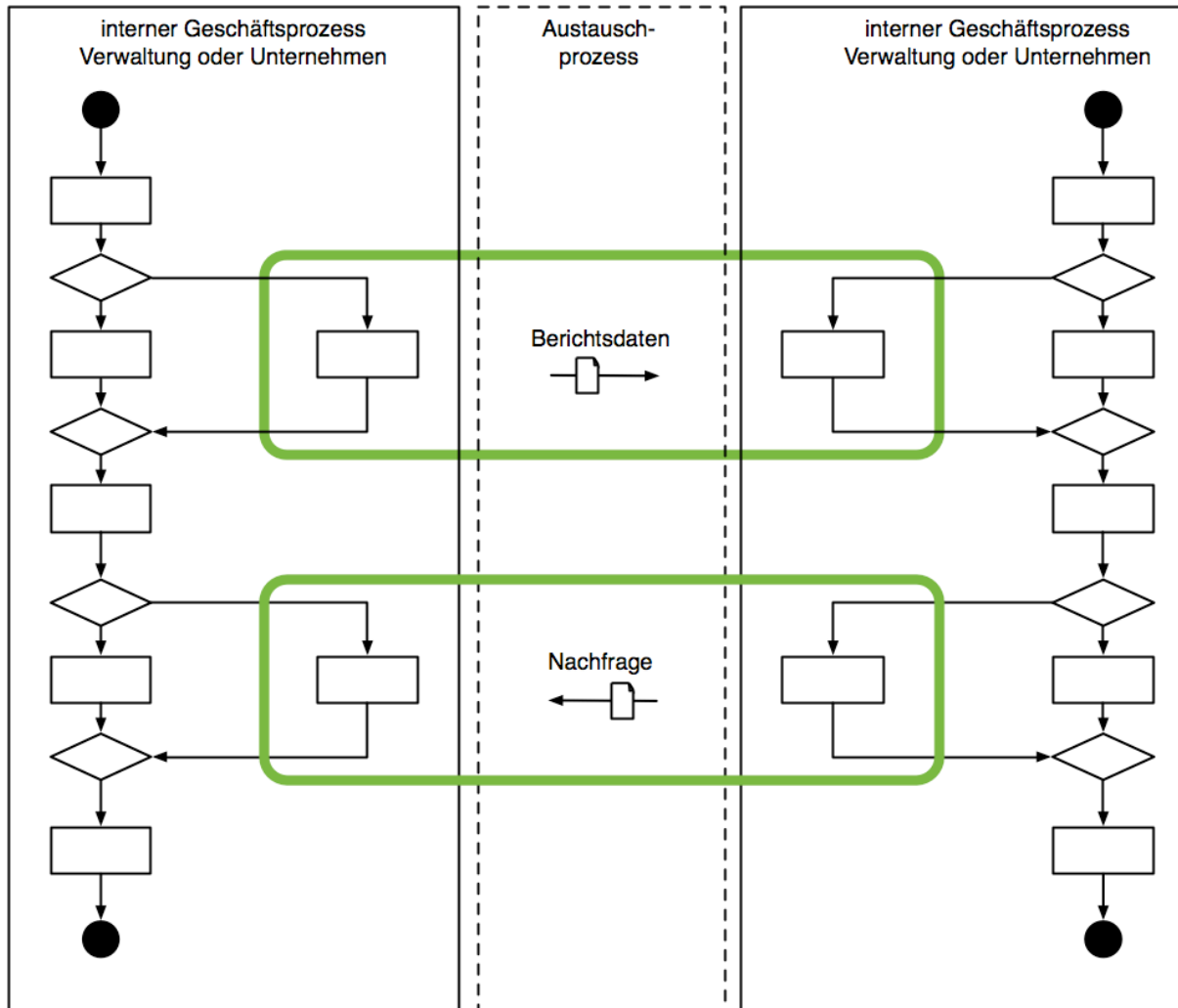


- ♦ Verlagerung des Standard-Entwicklungsprozesses von der „Codeebene“ auf die Modellebene, dadurch Vorteile bei:
 - ♦ Dokumentation und Wartung
 - ♦ (Wieder-) Verwendbarkeit von Modellen
 - ♦ Spezialisierung nachträglich mgl.

- ♦ XÖV – Abk. für XML in der öffentl. Verwaltung
- ♦ Fachliche Standards für den elektronischen Datenaustausch
- ♦ Soll durchgängige elektronische Geschäftsprozesse ermöglichen
- ♦ Bietet Methoden und Werkzeuge für die Erstellung von XÖV Standards







keine Veränderung
der Prozesse

Definition von Schnitt-
stellen

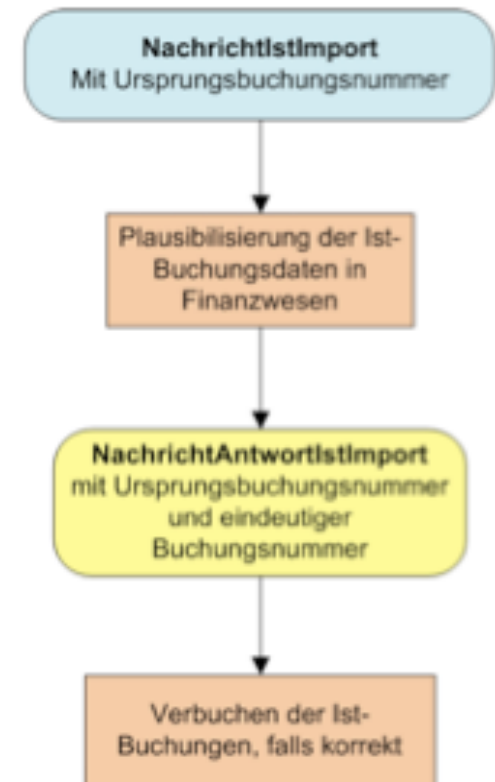
Datenmodell,
Nachrichten und
Abfolge

♦ IST

- ♦ XÖV Projekte tendieren zu Prozessorientierung
- ♦ Teilweise UML, teilweise eigene Darstellung
- ♦ Kennzeichnung von Zuständen im Prozess

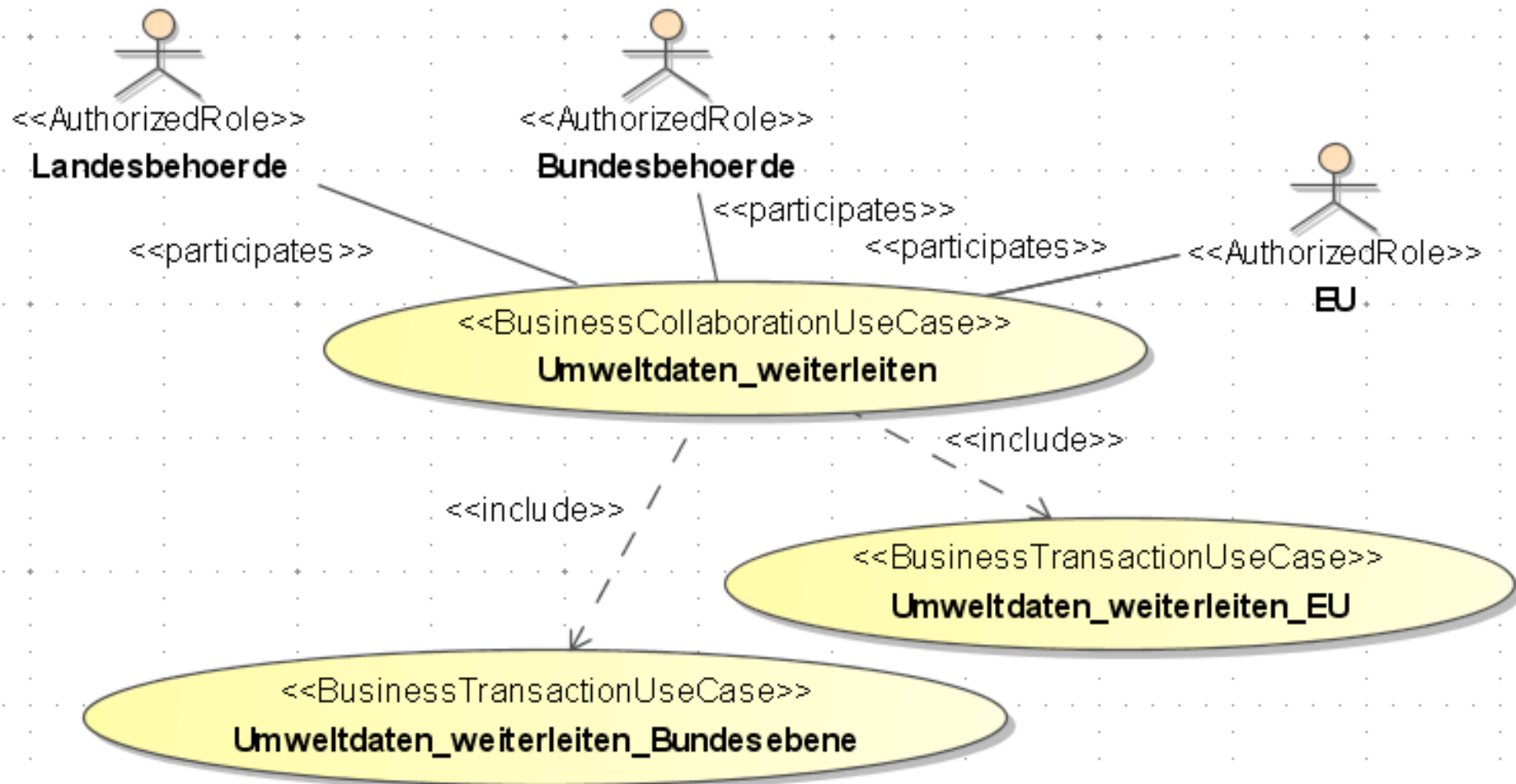
♦ SOLL

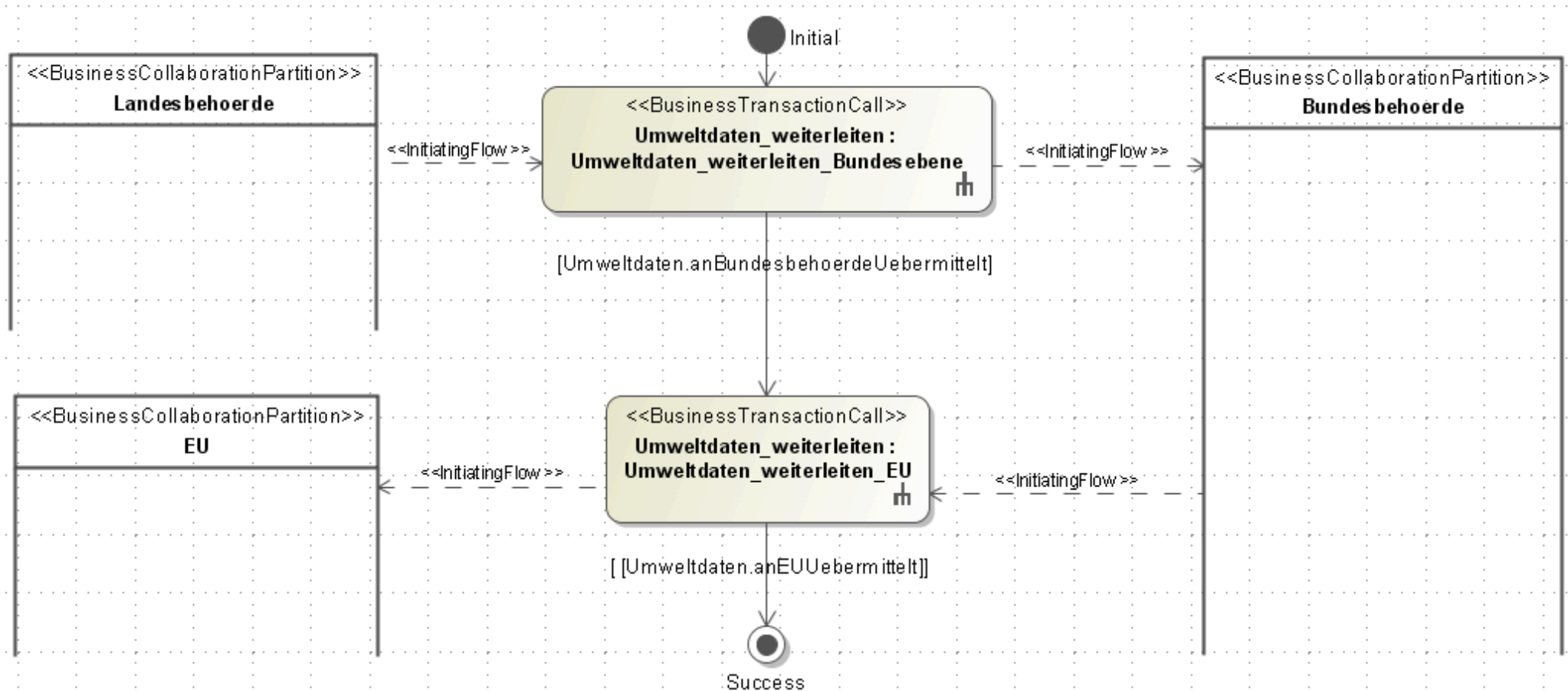
- ♦ Formalisierte Beschreibung für Vergleichbarkeit und Weiterverwendung
- ♦ In der IT Branche etabliert
- ♦ Mgl. auch in XÖV Projekten verwendet
- ♦ Weitergehende Nutzung möglich

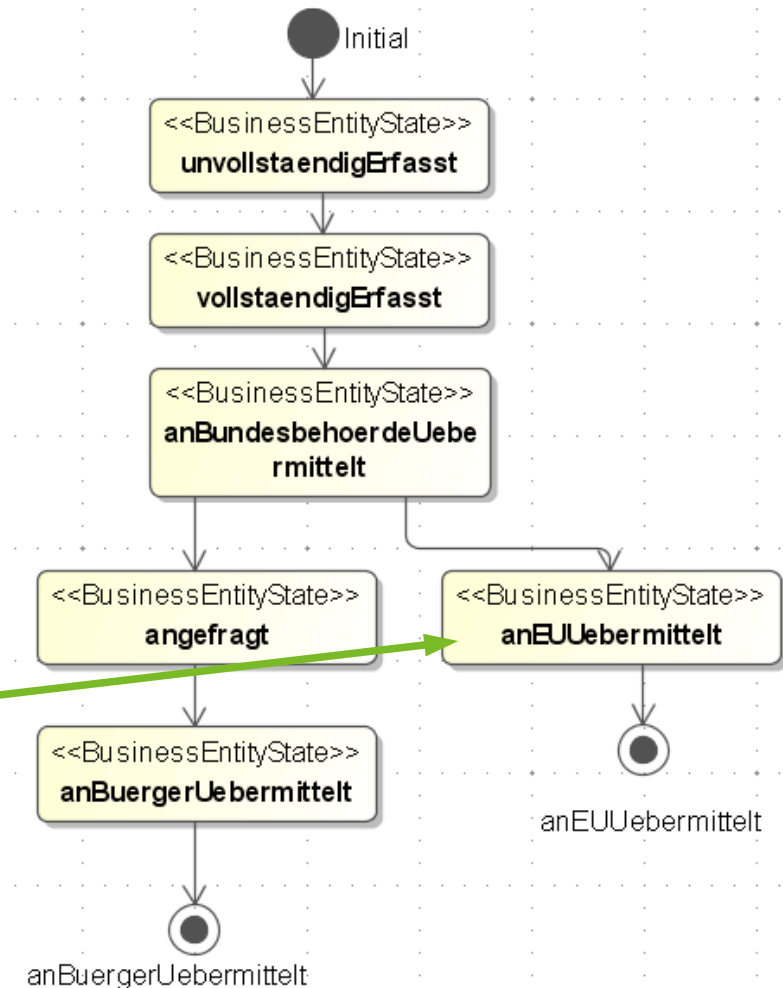
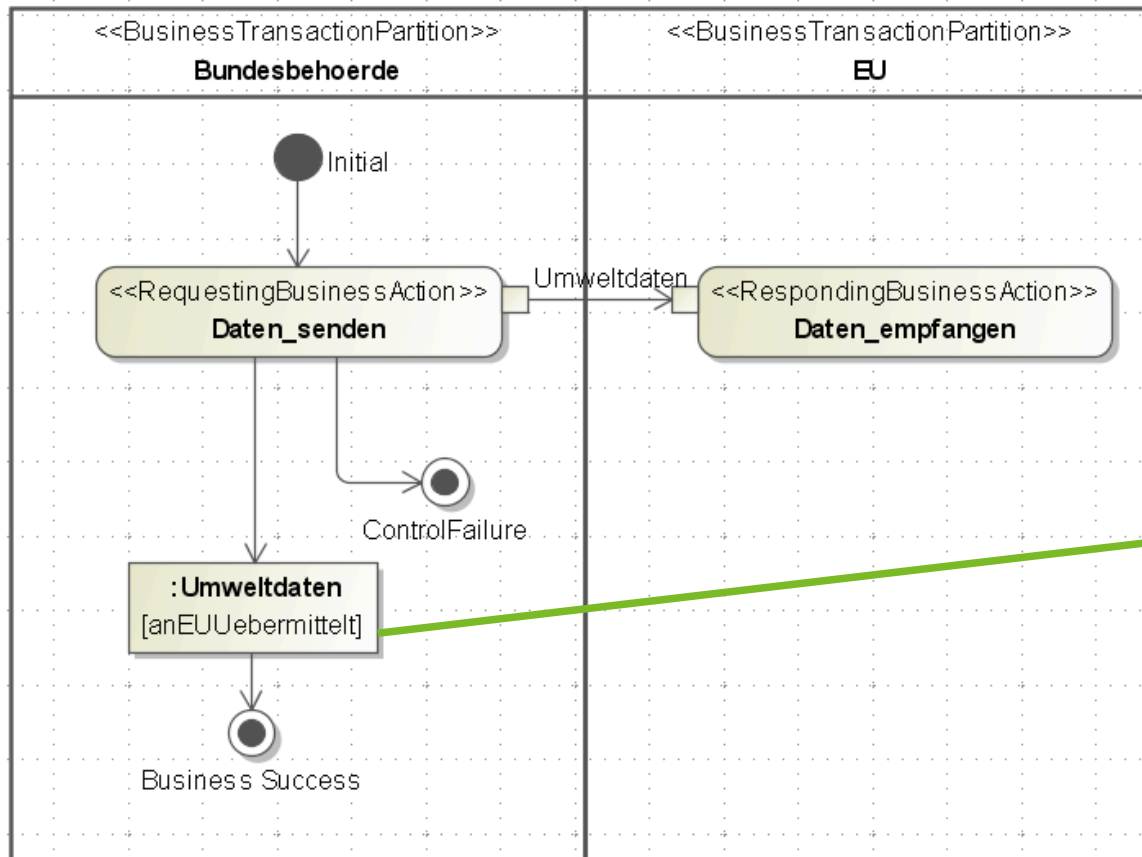


♦ Unsere Wahl: UN/CEFACT Modeling Methodology (UMM)

- ♦ Graphische, objektorientierte Modellierungsmethode für inter-organisationalen kollaborativen Geschäftsprozesse
- ♦ Die UMM
 - ♦ Ist auf Geschäftsprozesse ausgerichtet und berücksichtigt deren Zustände
 - ♦ Wird definiert als ein UML Profil auf Basis der UML 2.1.1
 - ♦ Ist implementierungsneutral
- ♦ Besteht aus
 - ♦ Arbeitsblättern zur Informationserfassung
 - ♦ Verschiedenen Sichten
 - ♦ UML Diagrammen
 - ♦ Vorgehensmodell







<referent>

<name>Christian Senf</name>

<kontakt>

<anschrift>

<strasse>Danckelmannstr. 1 </strasse>

<plz>1 4059</plz> <stadt>Berlin</stadt>

</anschrift>

<email>post@ing-senf.de</email>

</kontakt>

</referent>