

„Masterplan Grün“ - Eine länderübergreifende und interkommunale Freiraumstrategie zur Entwicklung der Regionalparkregionen in Brandenburg und Berlin



Vorstellung im UBA Forum mobil & nachhaltig

23.November 2021

Frei- und Grünräume im Agglomerationsraum - Thesen

Multifunktionale Flächennutzung ist gut – aber nicht alles ist gleichzeitig möglich

- Nutzungskonflikte und kleinteilige Eigentumsverhältnisse im Raum
- Funktion der Landschaft braucht Besucherlenkung

Urbane Bedarfe und Entscheidungen als Leitmotiv – liefern und leisten für die Stadt?

Politisches Handeln folgt der Aufmerksamkeit.....

⇒ Brandenburg: ländlicher Raum / Strukturentwicklung

⇒ Berlin: Urbane Bedarfe / Verdichtung und Wachstum

.... Verwaltungshandeln der „Last“

⇒ Bauleitplanung, Daseinsvorsorge, Verkehr, Mobilität

Freizeitverhalten: Nutzung individuell – Verantwortung öffentlich?

Verdichtung überall – Wellen der Naherholung schwappen in die Außenbereiche

Frei- und Grünräume haben mehrere Dimensionen:

- klimatische (Kaltluftleitbahnen, Wasseraufnahme) und
- soziale (kostenlose Erholung, öffentlicher Raum)

Weicher Standortfaktor im stadtnahen Raum



Regionalparks
IN BRANDENBURG UND BERLIN



Freiraumstrategie Masterplan Grün Berlin-Brandenburg

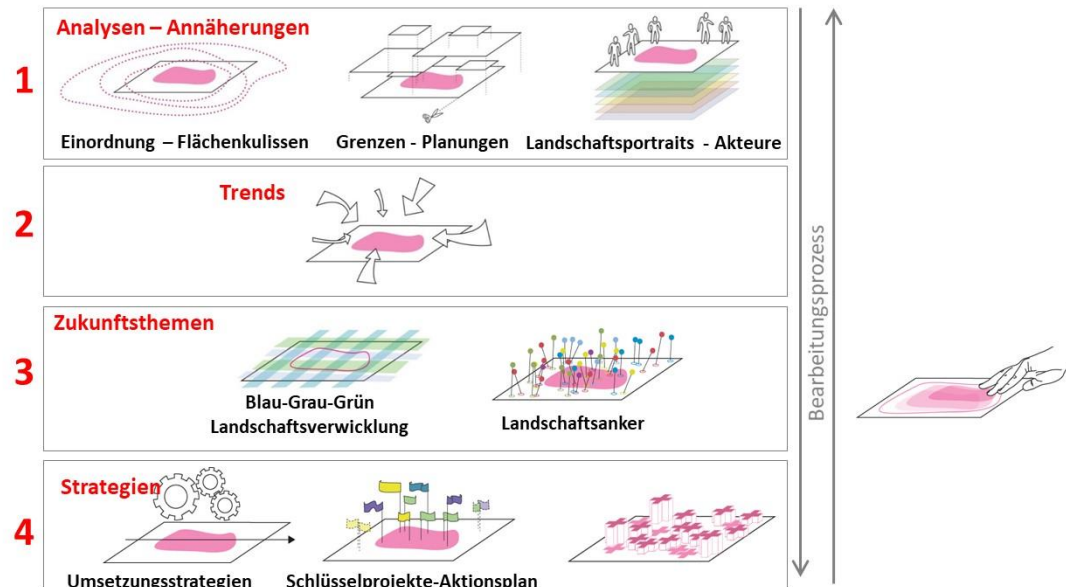
Initiative aus dem Kommunalen Nachbarschaftsforum B-BB, finanziert durch Gemeinsame Landesplanung und KNF, Auftrag Dachverband an bgmr GmbH

Informelle Planung für die stadtnahen Landschaften um Berlin (kreativ aber nicht verbindlich)

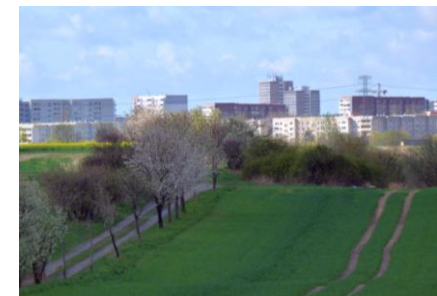
Achsenzwischenräume sind **keine landschaftlichen Resträume** „was vom Bauen übrig blieb“ -
Teilräume mit eigenem „Gesicht“ - erkennen - erklären – wertschätzen

- ✓ 5 Querschnittsthemen orientieren an der realen Alltagslandschaft
- ✓ Strategien aus den Räumen selbst entwickelt und mit Schlüsselprojekten untersetzt

Struktur der Bearbeitung - Analysen, Ziele, Strategien



Regionalparks
IN BRANDENBURG UND BERLIN

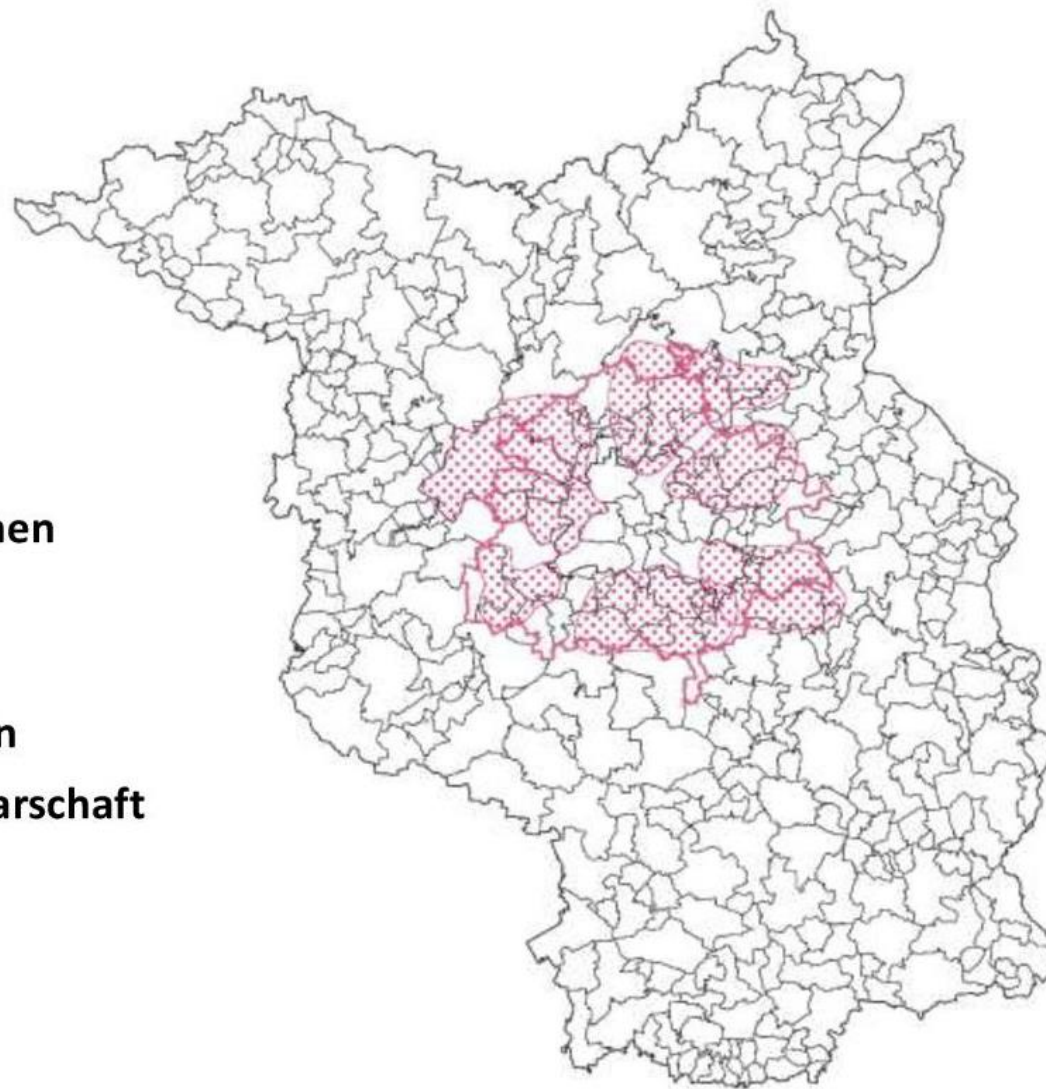




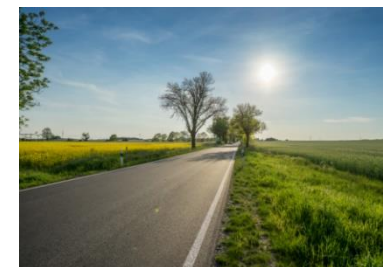
Regionalparks
IN BRANDENBURG UND BERLIN

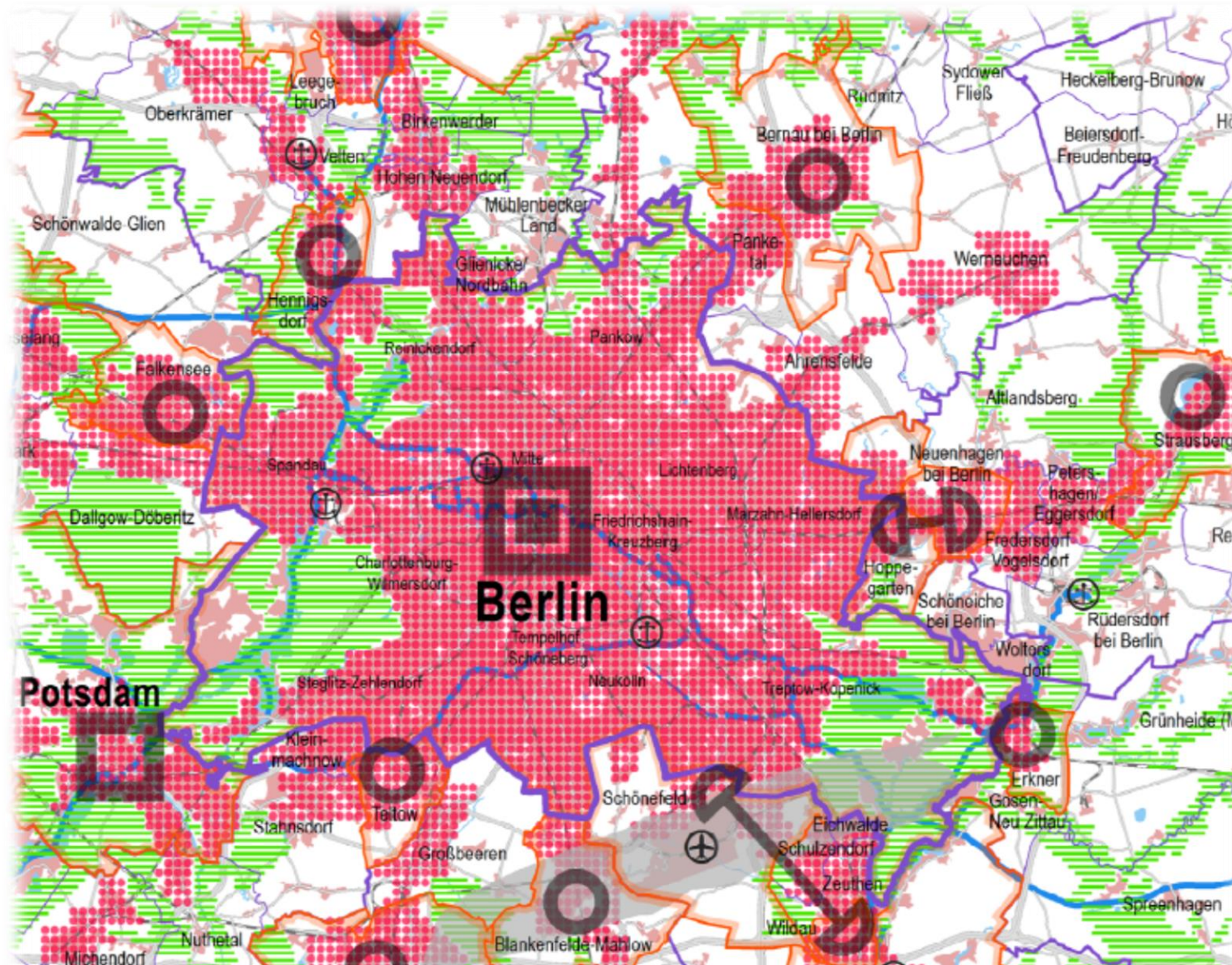
ca. **53** Kommunen

ca. **8** Bezirke in
direkter Nachbarschaft



Handlungsraum Masterplan

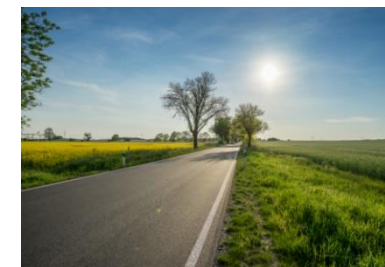


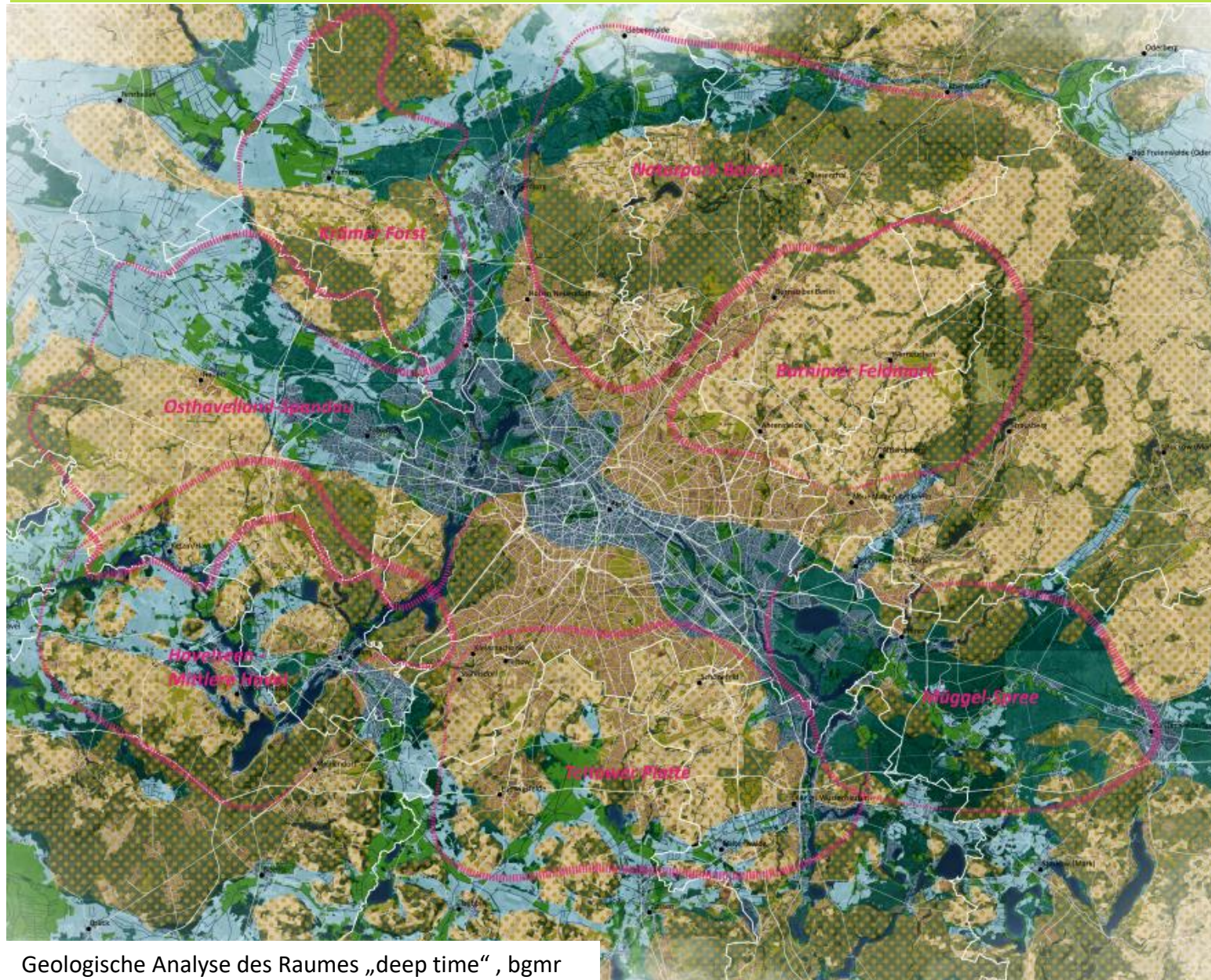


Ausschnitt Landesentwicklungsplan Hauptstadtregion, Quelle: Gemeinsame Landesplanungsabteilung Berlin-Brandenburg



Regionalparks
IN BRANDENBURG UND BERLIN

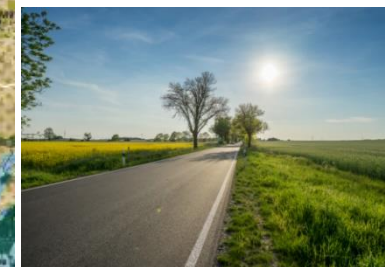


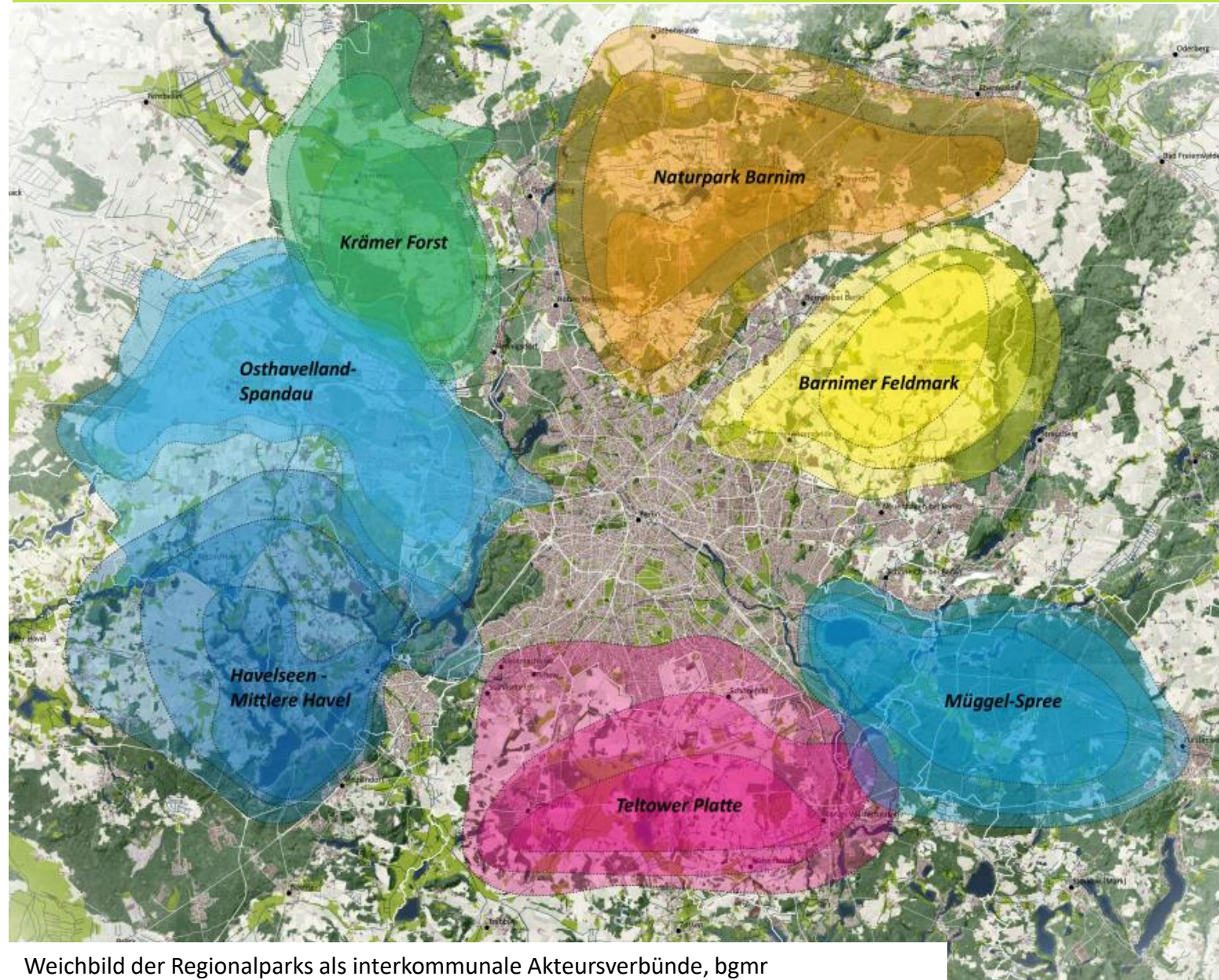


Geologische Analyse des Raumes „deep time“ , bgmr



Regionalparks
IN BRANDENBURG UND BERLIN

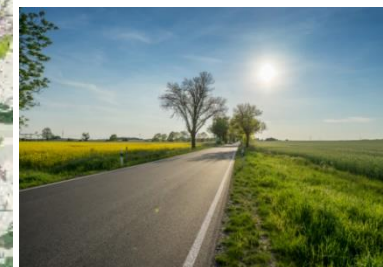




Weichbild der Regionalparks als interkommunale Akteursverbünde, bgmr



Regionalparks
IN BRANDENBURG UND BERLIN





Regionalparks
IN BRANDENBURG UND BERLIN



Sieben Regionalparks – sieben Perlen

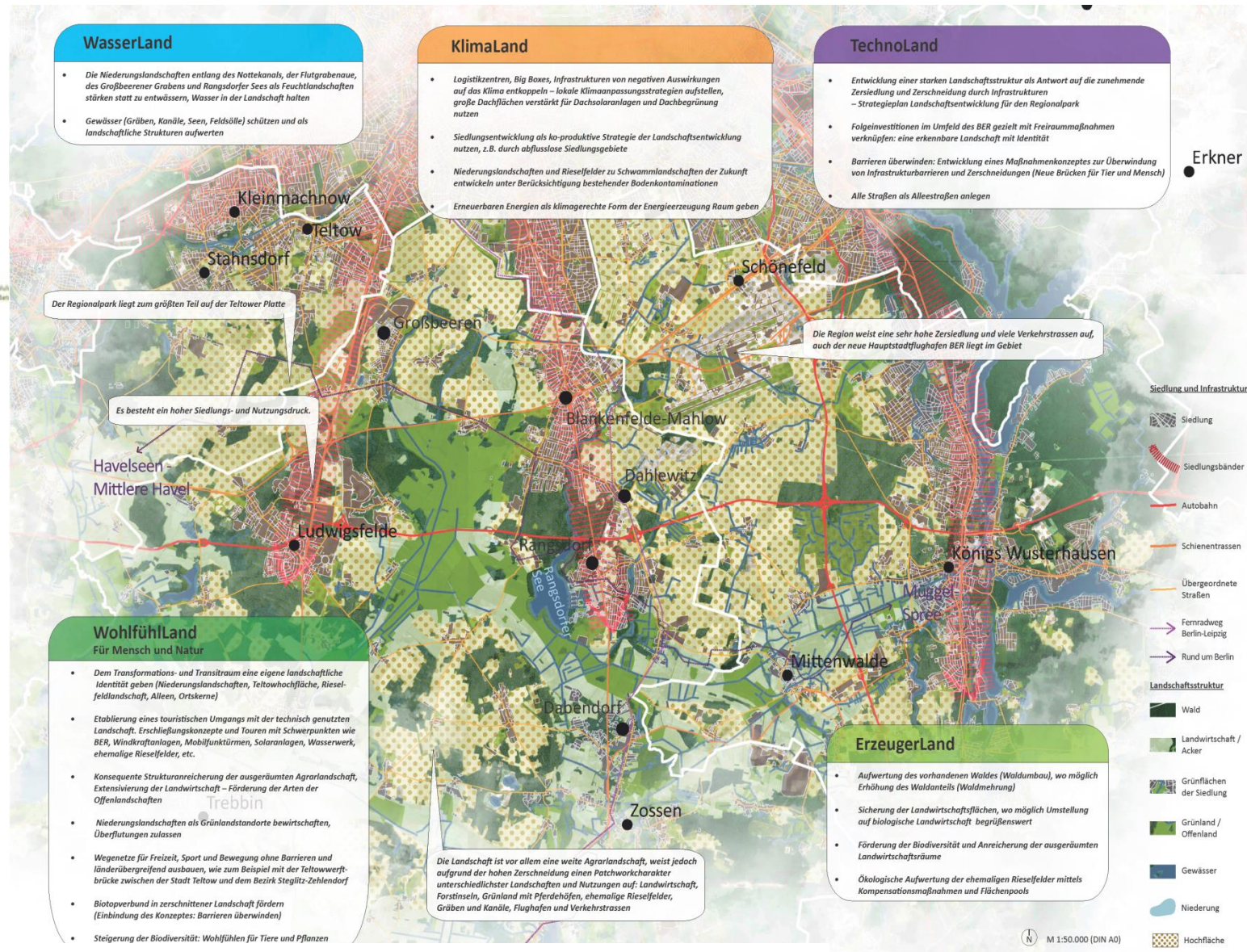




Regionalparks
IN BRANDENBURG UND BERLIN



5 Handlungsfelder = Themenländer, bgmr



Regionalparks

IN BRANDENBURG UND BERLIN



Anwendung der Themenländer, bgmr



Regionalparks
IN BRANDENBURG UND BERLIN

*Vielen Dank
für Ihre Aufmerksamkeit!*