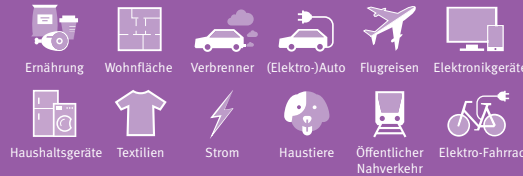


DIE DEFOSSILISIERTE WELT: GUT LEBEN INNERHALB DER PLANETAREN GRENZEN

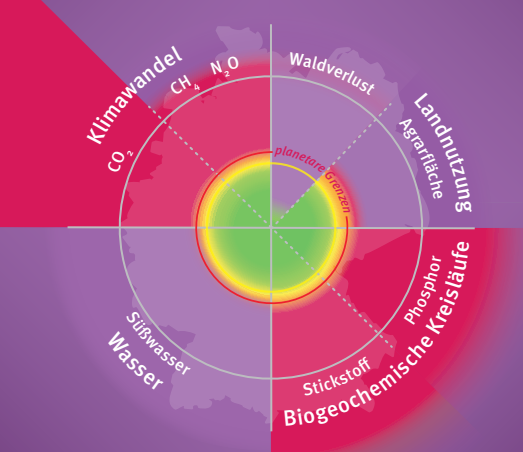
Mit kleinen Lebensstiländerungen unter der Voraussetzung der technischen Transformation der Energiesysteme können die drei Familien die planetaren Grenzen einhalten

UNSER KONSUM IN DEUTSCHLAND HEUTE UND DIE PLANETAREN GRENZEN

Repräsentative Konsumgüter:



Auswirkungen des durchschnittlichen Konsums in Deutschland heute auf die planetaren Grenzen (Pro-Kopf-Betrachtung):



Klimawandel
Die planetare Grenze für Treibhausgasemissionen wird durch unseren Konsum heute deutlich überschritten.

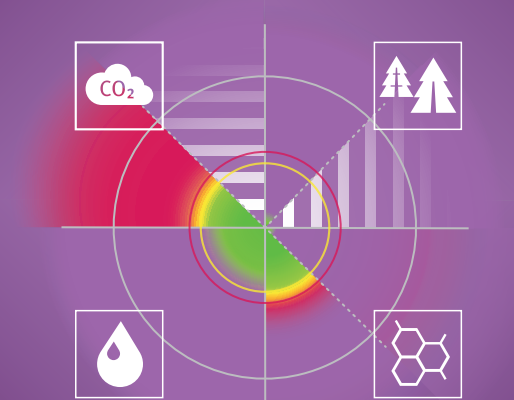
Landnutzung
Unser heutiges Konsumverhalten trägt dazu bei, dass Wälder in landwirtschaftliche Nutzflächen umgewandelt werden. Hier nähern wir uns dem Grenzbereich an.

Biochemische Kreisläufe
Der Süßwasserbedarf entsteht größtenteils bei der Produktion von Nahrungsmitteln, durch den Baumwollanbau und die Nutzung von Holz (Produktion von Baustoffen).

Süßwasser
Der Süßwasserbedarf entsteht größtenteils bei der Produktion von Nahrungsmitteln, durch den Baumwollanbau und die Nutzung von Holz (Produktion von Baustoffen).

BEDEUTUNG DER TECHNischen TRANSFORMATION

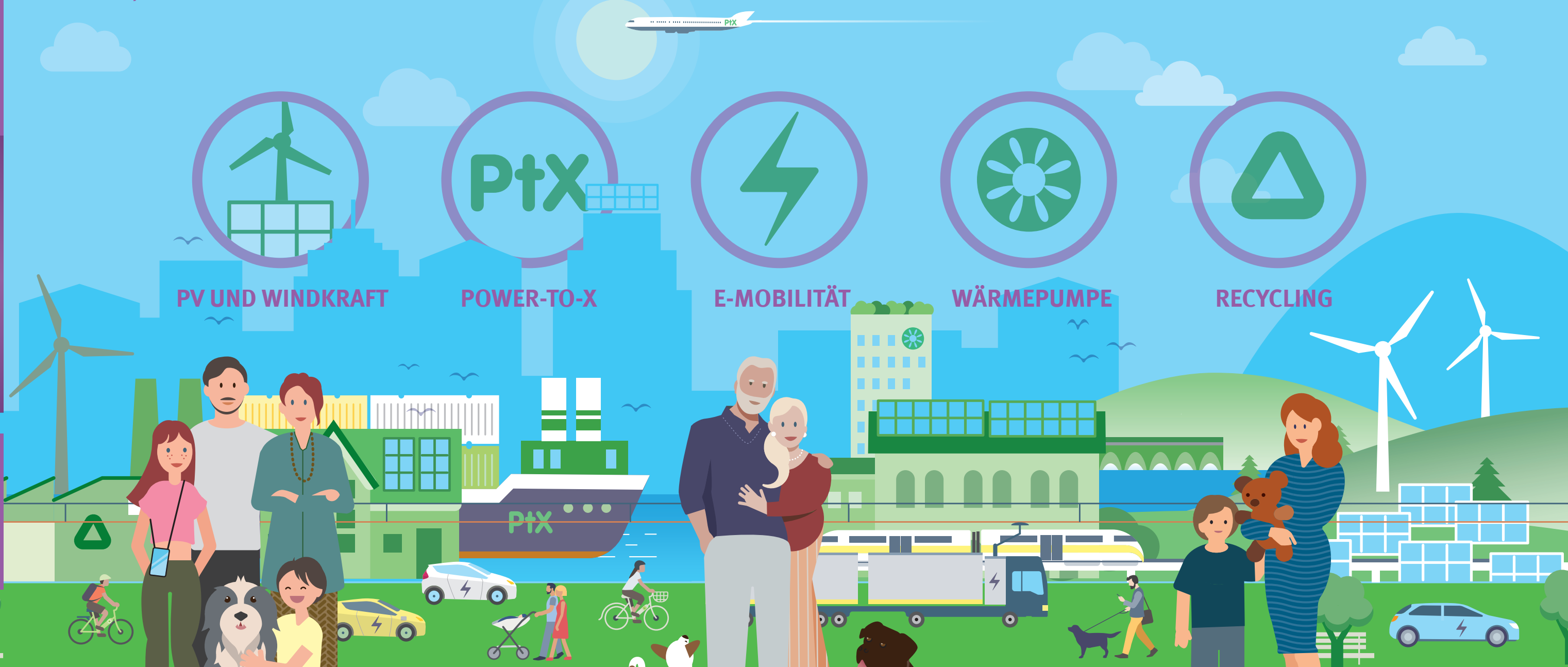
Durch die Umstellung der Energiesysteme auf erneuerbare Energien können die Umweltwirkungen bereits massiv reduziert werden, ausgehend von dem durchschnittlichen Konsumverhalten in Deutschland heute.



Legende:

■ Grenze überschritten ■ Nahe der Grenze
■ Innerhalb der Grenze ■ keine Angabe

* ohne den Konsumbereich „Ernährung“ – hier: keine Angaben für CH₄/N₂O und Agrarfläche

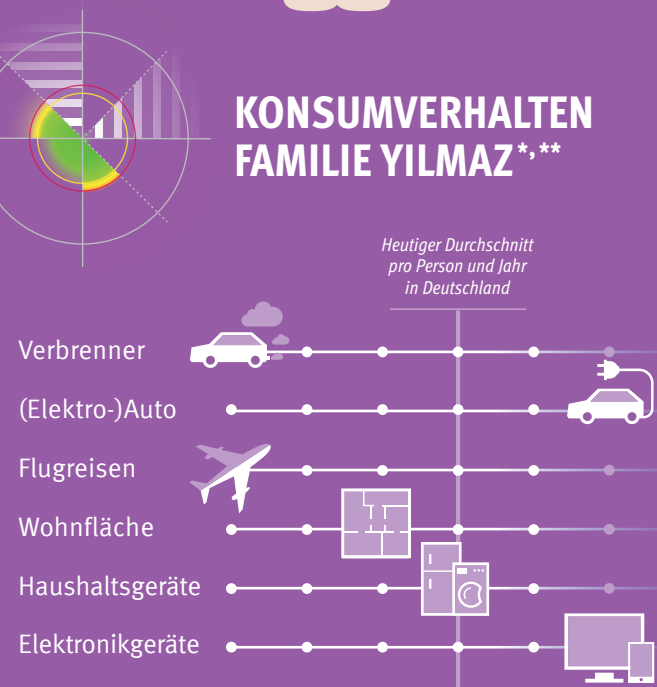


Fam. Yilmaz

Ehepaar Schmitt

Fam. Nowak

KONSUMVERHALTEN FAMILIE YILMAZ*,**



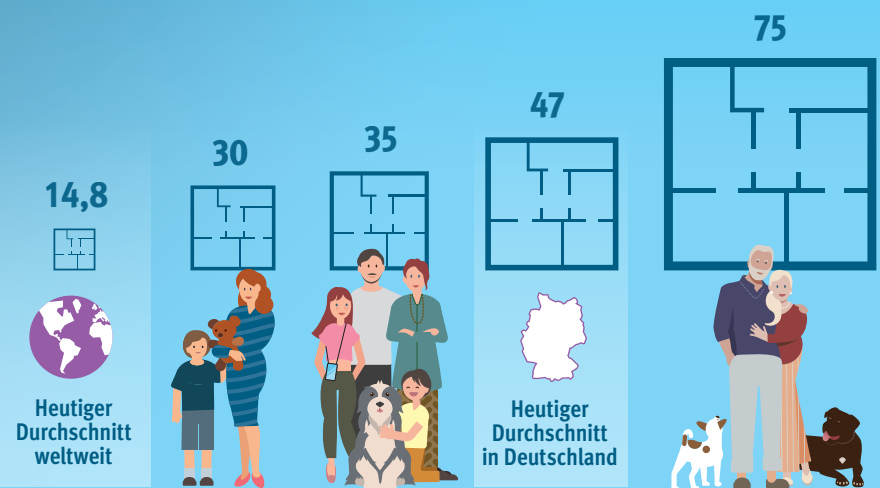
KONSUMVERHALTEN EHEPAAR SCHMITT*,**



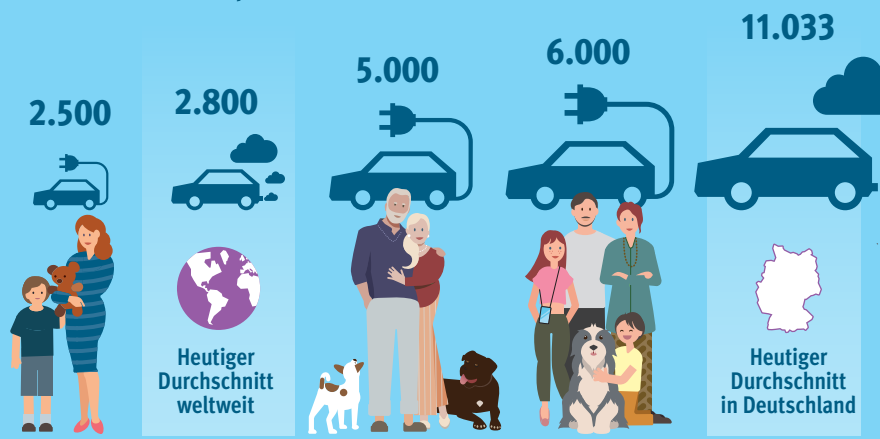
KONSUMVERHALTEN FAMILIE NOWAK*,**



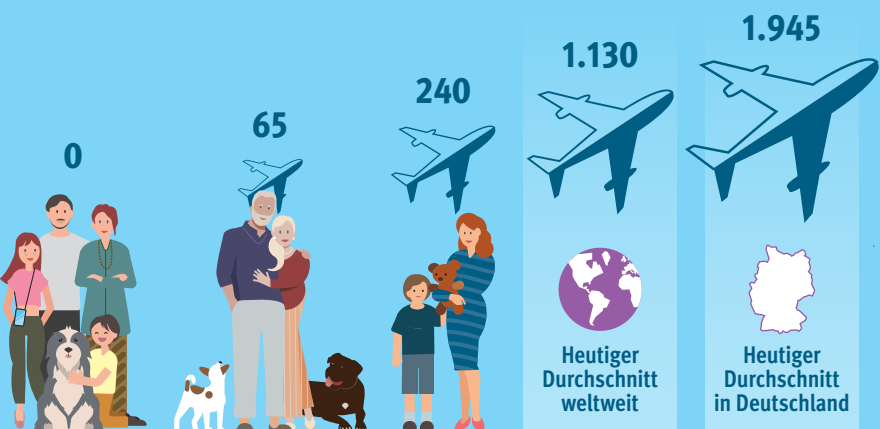
WOHNFLÄCHE (m² pro Person)



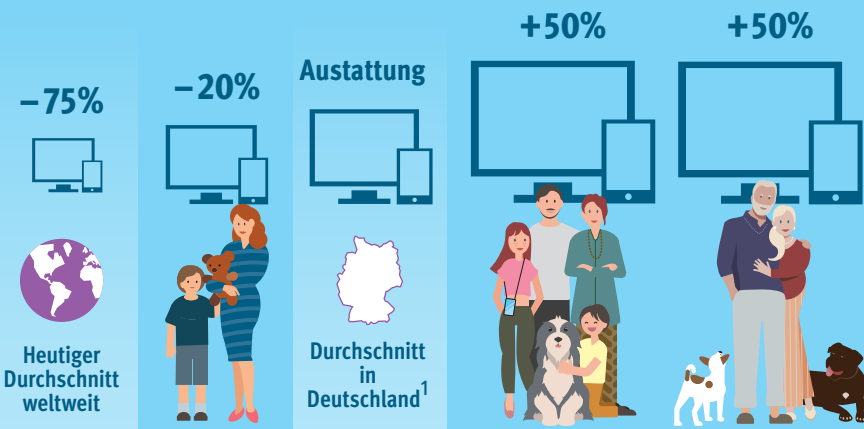
MOBILITÄT – (ELEKTRO-)AUTO (Personenkilometer pro Jahr (Pkw))



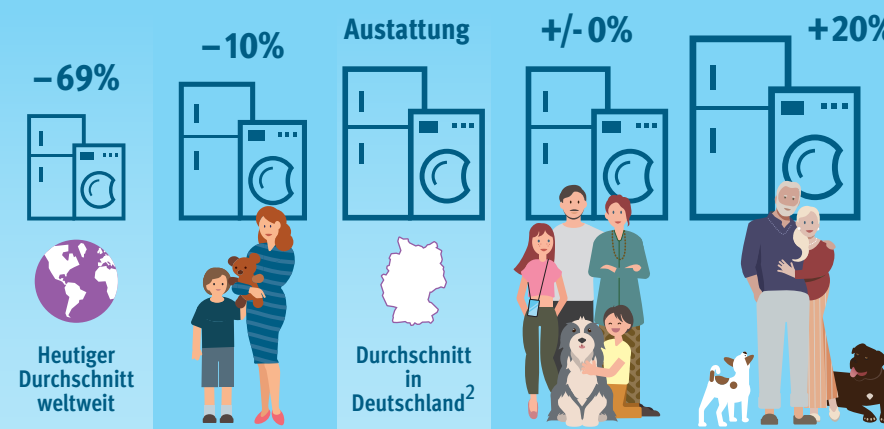
MOBILITÄT – FLUGREISEN (Personenkilometer (pkm) pro Jahr)



ELEKTRONIKGERÄTE (Vergleich der Anzahl der Geräte pro Person mit dem Durchschnitt in Deutschland heute)



HAUSHALTSGERÄTE (Vergleich der Anzahl der Geräte pro Person mit dem Durchschnitt in Deutschland heute)



Und Du?



Legende:

■ Grenze überschritten ■ Nahe der Grenze ■ Innerhalb der Grenze
■ keine Angabe

* Auswahl der repräsentativen Güter ohne den Konsumbereich „Ernährung“ – hier: keine Angaben für CH₄/N₂O und Agrarfläche

** Im Vergleich zum durchschnittlichen Konsumverhalten in Deutschland heute

1) 1,14 Computer (Laptops); 0,78 mobile Geräte; 0,82 Fernseher; 0,43 Drucker; 0,46 Router

2) 0,57 Kaffeemaschinen; 0,5 Kochstellen; 0,71 Waschmaschinen; 0,89 Kühlschränke; 0,37 Spülmaschinen

Quelle: Umweltbundesamt 2024: Die Grenzen des Konsums: Nachhaltiger Konsum unter der Berücksichtigung von Planetaren Grenzen und globalen Wachstumsdynamiken

adelphi

ifeu

Umwelt Bundesamt