

Für Mensch & Umwelt

Umwelt  
Bundesamt 

## 1. EMW-Online-Seminar 2026

# EMW für neue Kommunen und Akteure

**Claudia Kiso**

FG I2.6 Nachhaltige Mobilität in Stadt und Land

Nationale Koordinierungsstelle der EMW beim Umweltbundesamt

[Claudia.Kiso@uba.de](mailto:Claudia.Kiso@uba.de)

0340-2103 2720



Jahre  
Umweltbundesamt  
1974–2024

# Ablaufplan Onlineseminar

**WARM-UP**

**VORTRAG**

**EMW-KURZ UND KNAPP**

**TEILNAHMEBEDINGUNGEN**

**WARUM LOHNT ES SICH AN DER EMW TEILZUNEHMEN?**

**ZEITPLAN DER EMW**

**WAS MACHT DIE NATIONALE KOORDINIERUNGSSTELLE BEIM UMWELTBUNDESAMT?**

**UNTERSTÜTZUNGSANGEBOTE DER NATIONALEN KOORDINIERUNGSSTELLE?**

**SYNERGIEN NUTZEN**

**EMW-AKTIONEN ZUR INSPIRATION VON EINFACH BIS AUFWÄNDIG**

**AUSTAUSCH UNTEREINANDER**

**WOMIT LEGE ICH DIREKT NACH DEM ONLINESEMINAR LOS?**

**ABSCHLUSS UND AUSBLICK**

# Gliederung

**EMW-KURZ UND KNAPP  
TEILNAHMEBEDINGUNGEN**

**WARUM LOHNT ES SICH AN DER EMW TEILZUNEHMEN?**

**ZEITPLAN DER EMW**

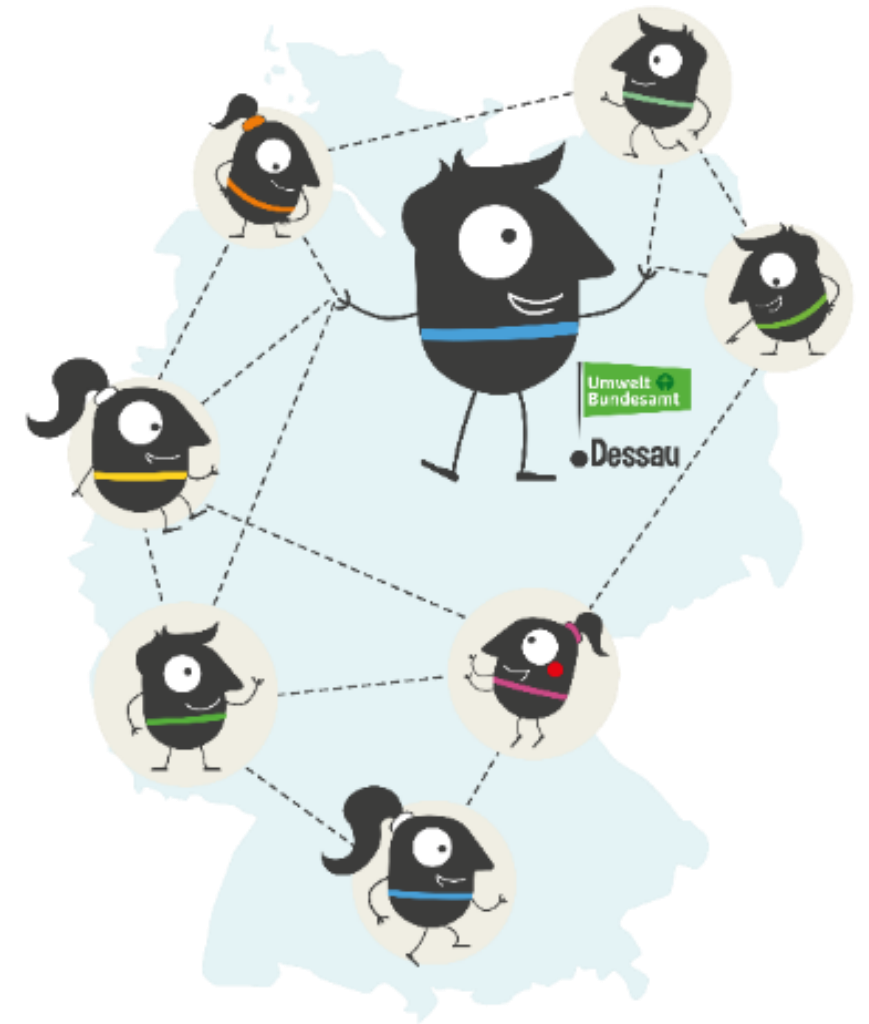
**WAS MACHT DIE NATIONALE KOORDINIERUNGSSTELLE BEIM UMWELTBUNDESAMT?**

**UNTERSTÜTZUNGSANGEBOTE DER NATIONALEN KOORDINIERUNGSSTELLE?**

**SYNERGIEN NUTZEN**

**EMW-AKTIONEN ZUR INSPIRATION VON EINFACH BIS AUFWÄNDIG**

**AUSBLICK**

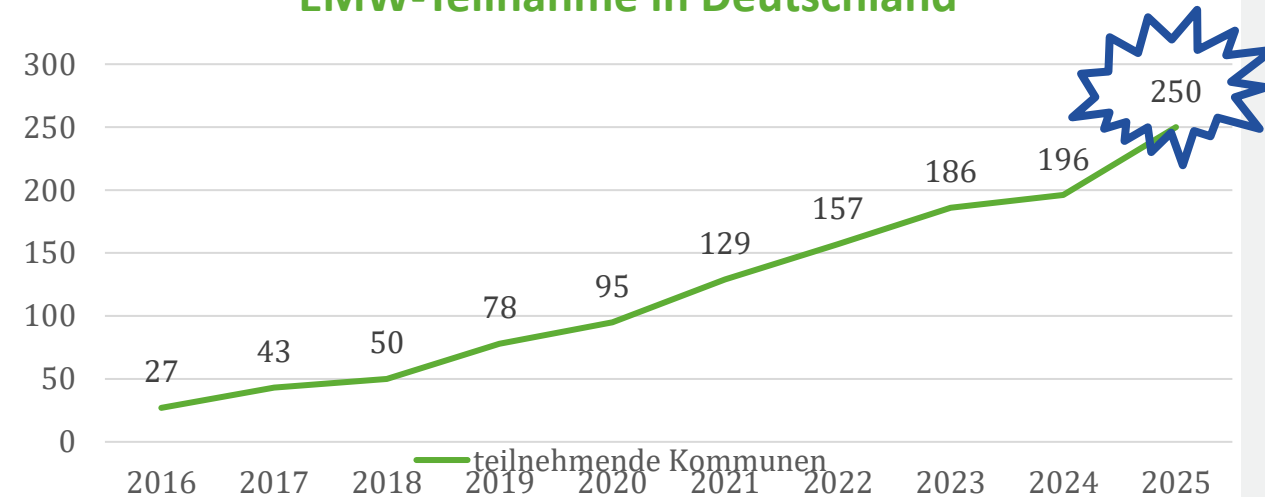


## EMW – kurz und knapp

EUROPÄISCHE  
MOBILITÄTS  
WOCHE  
16. bis 22. SEPTEMBER

- Kampagne der Europäischen Kommission die jedes Jahr vom 16.-22. September stattfindet
- Ziel ist die Förderung und Stärkung nachhaltiger Mobilität in Kommunen – Motto Mix & Move
- Thematisch nicht auf bestimmte Verkehrsarten festgelegt
- Umfasst Themen wie saubere Luft, Lärm, Straßenraumaufteilung oder Mobilitätsbildung
- 3 Kategorien: Aktionswoche, Dauerhafte Maßnahme und Autofreier Tag
- Jährlich beteiligen sich etwa 3.000 Kommunen weltweit
- Jahresthema setzt jährlich Schwerpunkte und bietet Inspiration für Aktionen
- Jahresthema 2026: Mobilität unter den Generationen

### EMW-Teilnahme in Deutschland



# EMW – kurz und knapp I

## Aktionswoche

In der Aktionswoche vom 16. bis 22. September setzen Kommunen gemeinsam mit unterschiedlichen Akteuren Aktionen rund um das Thema nachhaltige Mobilität um.

- Aktionen sind sehr vielfältig und sprechen unterschiedliche Zielgruppen und Themen an.
- Sie ermöglichen es mit vielen verschiedenen Akteuren zusammenzuarbeiten.
- In der Aktionswoche können Themen, die in der eigenen Kommune relevant sind besonders bespielt werden.
- Der Phantasie sind kaum Grenzen gesetzt



Quelle: Cemil Epik / Steinfurt



Quelle: Landeshauptstadt Magdeburg



Quelle: Ökolöwe Umweltbund Leipzig e.V.



Quelle: autofreier StadtTraum e.V. Bremen



## EMW – kurz und knapp II

### Dauerhafte Maßnahme

Eine dauerhafte Maßnahme ist eine bauliche Veränderung im Straßenraum, die nachhaltige Mobilität fördert. Sie sollte in den vergangenen 12 Monaten seit der letzten EMW fertiggestellt worden sein.

- Bordsteinabsenkung
- Carsharing-Station
- Radweg
- Fahrradabstellanlagen
- Buslinie
- u.v.m.

Ziel ist es in der EMW zu zeigen, was in der Kommune in der letzten Zeit für nachhaltige Mobilität getan wurde.



Quelle: Stadt Herne



Quelle: Heike Thelen Stadt Dortmund



Quelle: Manuela Raudasch / Ruhrbahn GmbH Essen



Quelle: Peter Bastian Stadt Karlsruhe



## EMW – kurz und knapp III

### Autofreier Tag:

Idealerweise 22. September  
Jeder andere EMW-Tag geht auch

Eine Straße wird für mindestens 6 Stunden  
für den Autoverkehr gesperrt und in dieser  
Zeit anders genutzt

- Straßenfeste
- Spielstraßen
- Schulstraßen
- Verkehrsexperimente

Ziel ist es, das Potenzial von Straßenräumen  
aufzuzeigen und eine Diskussion darüber  
anzuregen, was an diesem Ort möglich wäre  
ohne/ oder mit weniger Autos



# Teilnahmebedingungen

## Wer kann teilnehmen?

Jede Kommune in Deutschland – ganz gleich welcher Größe. Auch andere Akteure können unabhängig von Kommunen mit MOBILITYACTIONS teilnehmen.

## Wie kann ich teilnehmen?

Für die Anmeldung genügt bereits **eine einzige Aktion**, die mit nachhaltiger Mobilität in Zusammenhang steht und zwischen dem 16.-22.09. stattfindet. Es können auch Aktionen eingetragen werden, die ohnehin geplant waren.

## Wie registriere ich mich offiziell?

1. Ab Mai (Öffnung der Registrierung) auf [www.mobilityweek.eu](http://www.mobilityweek.eu) gehen
2. Profil der Kommune erstellen
3. Alle Aktionen eintragen & abschicken (und weiterhin anpassen)

The screenshot shows the European Mobility Week website. At the top, it says 'EUROPEAN MOBILITY WEEK'. Below that, there are two main sections: 'Registrieren Sie als die EUROPAMOBILITYWEEK 2016!' and 'Oder: Die einzige Stelle, bei der EUROPAMOBILITYWEEK!'. The registration section has a form with fields for 'Name', 'E-Mail', and 'Passwort', and a 'Registrieren' button. The 'Oder' section has a form with a 'Neues Profil anlegen' button. Below these, there is a section titled 'Teilnahmedaten' with three columns: 'Aktionswoche', 'Dauerhafte Maßnahmen', and 'Auto-freier Tag'. Each column has a list of activities with checkboxes. A large blue speech bubble with the word 'GESCHAFFT!' is overlaid on the bottom right of the screenshot, next to a cartoon superhero character.



# Warum lohnt es sich an der EMW teilzunehmen?

## Gelegenheit zum Ausprobieren



## Öffentlichkeitsarbeit



## Austausch



Freude!

## Nachhaltige Mobilität stärken



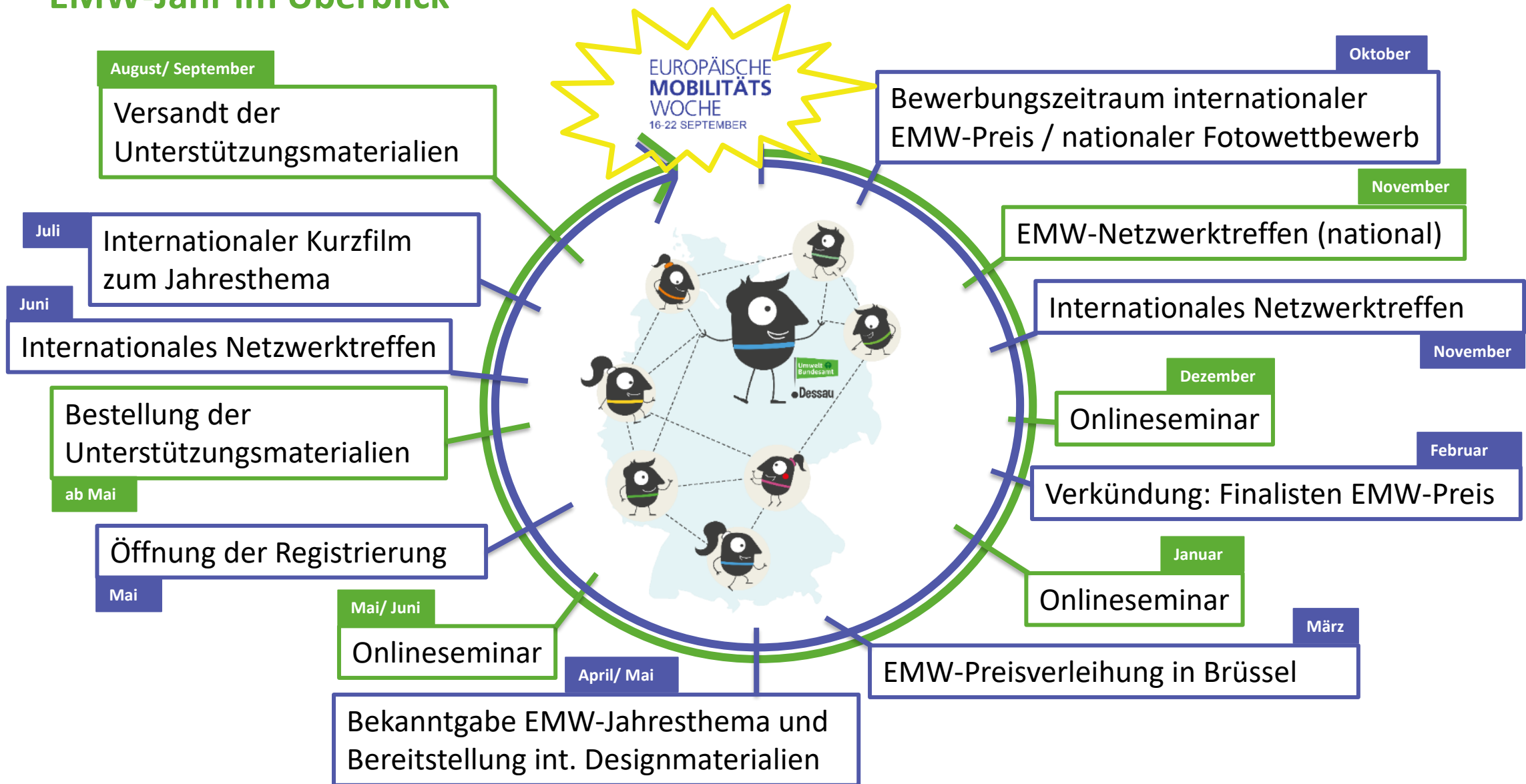
## (neue) Netzwerke nutzen



## Sichtbarkeit erhöhen



# EMW-Jahr im Überblick





# Was macht die Nationale Koordinierungsstelle beim Umweltbundesamt?

## Informieren



## Inspirieren



## Vernetzen



## Unterstützungsmaterialien



## (online) Veranstaltungen



## Öffentlichkeitsarbeit





# Unterstützungsangebote der Nationalen Koordinierungsstelle

## Planungsphase



Quelle: krauses Projektdesign

## Aktionsmaterialien



Quelle: Stadt Fürstentum

## Leihmaterialien



Quelle: Stadt Chemnitz

## Designmaterialien



Quelle: Umweltbundesamt

## Aktionsbeschreibungen



**Mönchengladbach**  
280.000 Einwohner

### Alles Gute, Blaue Route!

Auch Fahrradstraßen haben Geburtstag

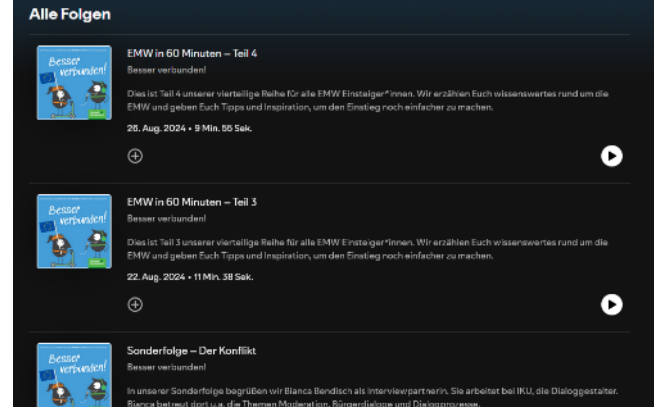
Die innerstädtische Radschnellverbindung Blaue Route – zur EUROPÄISCHEN MOBILITÄTSWOCHE 2017 in Mönchengladbach eröffnet – wurde im September 2018 ein Jahr alt. Anlass genug, während der EMW 2018 nicht nur die Blaue Route sondern auch das Fahrradfahren allgemein zu feiern. Mit originellen und kreativen Ideen wurden die radelnden Geburtstagsgäste überrascht: Anstatt Raser zu blitzen, machte ein eigens dafür hergestellter Starenkasten von jedem auf dem Rad Vorbeifahrenden ein Bild. Wer wollte, konnte sich dieses Erinnerungsfoto später abholen oder alternativ direkt mitnehmen. Mit einem Stück Geburtstagsstorte und anregenden Gesprächen ließ sich die Wartezeit angenehm füllen. Unvorhergesehener Nebeneffekt: Obwohl der Starenkasten leuchtend türkis war, wirkte diese Attrappe auf die Autofahrer\*innen so echt, dass diese sogleich den Fuß vom Gas nahmen. Oberbürgermeister Reiners und Stadtdirektor und Technischer Beigeordneter

Hauptorganisation / Hauptverantwortlich  
Stadt Mönchengladbach & Norbert Krause  
(krauses Projektdesign)  
Eingebundene Akteure  
Energieversorger, Bäckerei  
Ansprechperson(en)  
Marielle Lauschke  
marielle.lauschke@moenchengladbach.de  
Planungsbeginn  
Vier Monate vor Beginn der EMW  
Weitere Informationen unter  
www.moenchengladbach.de

Quelle: Umweltbundesamt

Kategorie

## Filme und Podcasts



# Unterstützungsangebote im Detail I

## Planungsphase:

**EMW-Toolbox:** unterstützt spielerisch bei der Entwicklung erster, eigener Aktionsideen im Speed-Dating-Format

**EMW-Ideensetzlinge:** Sammlung von 20 Aktionsideen von einfach bis aufwändig, von ausgefallen bis gewöhnlich

**EMW-Leitfaden:** vermittelt alles Wissen rund um die EMW – Hintergrund, Registrierung, Aktionsideen, u.v.m.

**EMW-Podcast: Besser verbunden:** in 60 Minuten alles erfahren, was es zur EMW zu wissen gibt – kurzweilig auf die Ohren



Quelle: Umweltbundesamt



Quelle: Umweltbundesamt



Quelle: Umweltbundesamt



## Unterstützungsangebote im Detail II

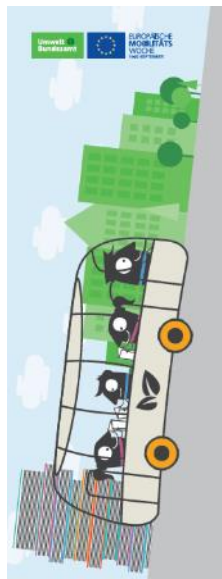
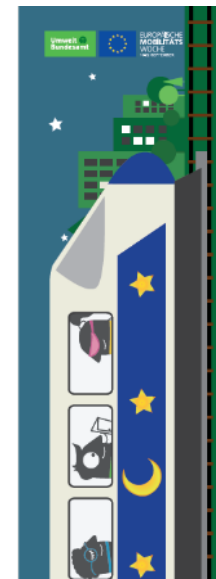
### Designmaterialien:

**EMW-Designpool:** im Baukastenprinzip stellen wir Hintergründe, Sprechblasen, Edgar- und Eddafiguren, Logos zur Verfügung – so kann fast alles selbst designt werden.

**Anpassbare Designvorlagen:** Vorlagen im Wordformat die angepasst werden können und im Handumdrehen Poster, Flyer u.v.m. entstehen lassen.

**Digitales:** hier finden sich E-Mail Signaturen, Countdown-Kacheln für Instagram, Hintergrundbilder für TelKos, u.v.m.

**Digitale Druckvorlagen:** Druckvorlagen für Lesezeichen, Aufkleber, Banner, Flaggen, Biertischhussen, u.v.m.





## Unterstützungsangebote im Detail III

### Leihaktionen I:

**Parkplatz-Memospiel:** Riesenmemospiel geeignet für Parkplätze

**RennenRennen:** Auto-Schiebewettbewerb, der aufzeigt wieviel Energie gebraucht wird um Autos zu bewegen.

**Legelastenradschablone:** öffentlichkeitswirksame Fotoaktion.

**Eintageszählstelle:** Radfahrer\*innen oder Fußgänger\*innen interaktiv zählen und ins Gespräch kommen

**Edgar- und Edda-Parade:** Mit den EMW-Maskottchen Aufmerksamkeit erregen und durch die Kommune gehen

### Limitierte Anzahl



## Unterstützungsangebote im Detail IV

### Leihaktionen II:

**Autofreie Stadspitze:** Stadspitze lässt öffentlichkeitswirksam in der EMW das Auto stehen und berichtet über die Erfahrungen

**Elternhaltestelle:** temporäre Elternhaltestelle einrichten und darüber ins Gespräch kommen.

**Edgar- und Edda-Stoffpuppen:** Die Stoffpuppen können immer dabei sein und die Aktionen der EMW sichtbar machen.

**Modal-Split-Wette:** Wer kommt heute wie? Optisch ansprechende Zählstation ermöglicht Diskussion und Austausch

**Parken in der ersten Reihe:** Vorgesetzten-Parkplatz wird in der EMW für Fahrräder statt das Auto genutzt.

### Limitierte Anzahl





## Unterstützungsangebote im Detail V

**Leihaktion Tief-Seh-Rohr:** Ganz schnell und effektiv die Perspektive von Kindern einnehmen. Mit dem Tief-Seh-Rohr durch die Stadt gehen und so erfahren, was Kinder tatsächlich sehen können und wo ggfs. noch Sachen besser gemacht werden müssten.





## Unterstützungsangebote im Detail VI

### Neueste Leihaktion: umPARKUHR

Die symbolische Parkuhr mit Drehreglern zu den Themen „Zustand“, „mögliche Handlung“ und „Vision“, hilft dabei Plätze genauer zu untersuchen. Die UmPARKUHR fungiert als Beobachtungs- und Dialoginstrument wie auch als Messgerät für Raumqualität und Potenzial.



Quelle: Umweltbundesamt

### Limitierte Anzahl



Quelle: Umweltbundesamt

## Unterstützungsangebote im Detail VII

### Aktionsmaterialien:

**EMW-Pendlerfrühstück:** Tütchen im EMW-Design für kleine Aufmerksamkeiten für Pendler\*innen auf dem Rad, im ÖV oder zu Fuß.

**Schablonen Set:** Sprühschablonen mit Edgar und Edda für den Straßenraum.

**Malvorlagen:** Kinder können sich kreativ mit dem Thema nachhaltige Mobilität auseinandersetzen.

**Ampel-Quiz:** Regt zum Nachdenken an und verkürzt die Wartezeit an der Ampel.

**EMW-Schnitzeljagd:** Schulwege mit der Schnitzeljagd spannender gestalten.





# Unterstützungsangebote im Detail VIII

## Aktionsmaterialien:

**EMW-Wegebuch:** Soll dabei helfen, mehr Wege zu Fuß zurückzulegen und dies zu dokumentieren.

**Pendelplakate:** Alternative zur Modal-Split Wette – visualisiert Mobilitätsverhalten schnell und unaufwändig.

**Parkplatzparty:** Den Parkplatz in der EMW zu einem kleinen „Partyplatz“ umzugestalten und das Potenzial des Ortes zeigen.

**EMW-Kurzfilme:** Kurze, zum Teil lustige Filme, rund um das Thema nachhaltige Mobilität.

**EMW-Kartenset Knotenpunkt:** Kartenset mit Tipps und Werkzeugen für konstruktive (Bürger\*innen-)gespräche.





## Unterstützungsangebote im Detail IX

**EMW-Wimmelbild** – niederschwellige Möglichkeit sich mit jungen Menschen dem Thema zu nähern



## Zusätzliche Unterstützungsangebote

### EU-Kommission/ Europasekretariat der EMW:

- Designmaterialien
- Informationen und Kurzfilm zum Jahresthema
- Interviews mit Nationalen Koordinatoren
- EMW-Profile der Finalisten des EMW-Preises



### Bundesländer:

- NRW: Zukunftsnetz Mobilität NRW
- Niedersachsen: MOBILOTSIN
- Baden-Württemberg: Nahverkehrsgesellschaft Baden-Württemberg
- Schleswig-Holstein: Mobiliteam
- Bayern: Bayerische Eisenbahngesellschaft
- Sachsen-Anhalt: NASA
- Hessen: Hessen Trade&Invest
- Saarland: Mobilitätsnetzwerk Saarland





## Synergien nutzen

Viele relevante Kampagnen liegen im EMW-Zeitraum:

Stadtradeln



Tag der Schiene



Parking Day



Weltkindertag



World Clean Up Day



Aktionstage zu Fuß zur Schule oder zum Kindergarten

Kidical Mass



Tag des Busses



# EMW-Aktionen zur Inspiration – von einfach bis aufwändig

## Malwettbewerb



## Rollatortraining



## ÖV Bedrucken



## Geschichtenwettbewerb



## Pressekonferenz im ÖV



## Pendlerfrühstück





# EMW-Aktionen zur Inspiration – von einfach bis aufwändig

## RennenRennen



## Autofreier Tag



## Elternhaltestelle



## Temporäre Spielstraßen



## Aktion: Lappenlos



## Lastenrad-Wettrennen





## Ausblick

### Weitere Onlineseminare:

- 10.03.2026: EMW-Jahresthema

### Neue Podcast-Folgen

### Unterstützungsmaterial passend zum Jahresthema

### Neue EMW-Newsletter-Ausgabe im März

### Neue Beiträge in der EMW-Ideenkiste

### Fotowettbewerb 2026

### 10 Jahre EMW beim UBA – Netzwerktreffen in Berlin



Quelle: Stadt Leipzig



# Vielen Dank für Ihre Aufmerksamkeit

**Claudia Kiso**

Claudia.Kiso@uba.de

FG I2.6 Nachhaltige Mobilität in Stadt und Land

[www.uba.de/europaeische-mobilitaetswoche](https://www.uba.de/europaeische-mobilitaetswoche)



Jahre  
Umweltbundesamt  
1974–2024