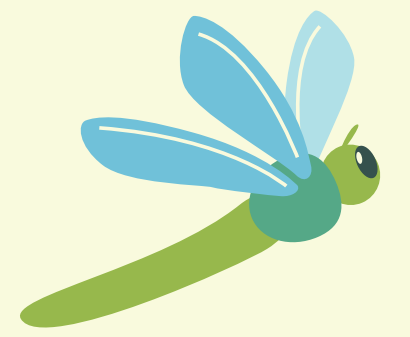


Schütze die Moore — kaufe nur torffreie Erde!



Intakte Moore sind ...

... ein bedeutender Kohlenstoff-Speicher.

... Lebensraum für einzigartige Tier- und Pflanzenarten.

Torf gehört ins Moor:

Denn als Blumenerde wird der gebundene Kohlenstoff als klimaschädliches CO₂ freigesetzt.



Achte beim Kauf von Blumenerde auf die Bezeichnung „torffrei“.

#WareWunder

